

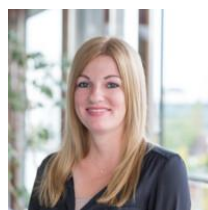
Dornbirn: Bahnhofstraße 3 Exposé Geschäftsfläche Top 2.24



Besonderheiten

- ✓ historisches Ambiente mit Charme
- ✓ attraktive und ruhige Innenstadtlage
- ✓ Fußgängerzone direkt angrenzend
- ✓ Frequenzlage mit repräsentativem Umfeld
- ✓ optimale Mobilität durch unmittelbare Nähe zu Bus, Bahn und Autobahn
- ✓ barrierefrei mit Lift

Wir beraten sie gerne persönlich:



Stefanie Rabatscher
+ 43 5574 403-3530
stefanie.rabatscher@rhomberg.com

Dornbirn: Bahnhofstraße 3

Exposé Geschäftsfläche Top 2.24



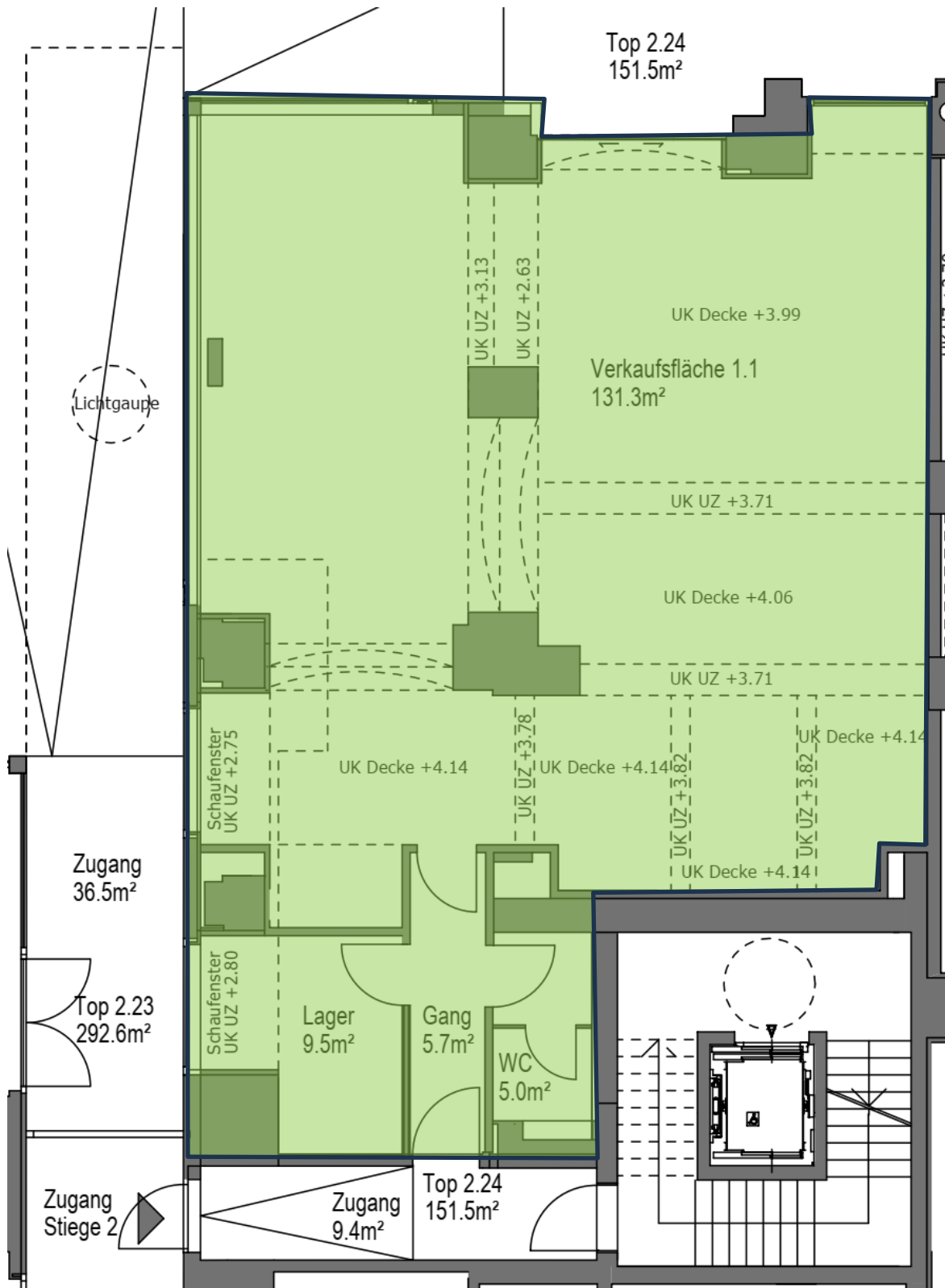
Alles in Allem – exklusiv und zentral in Dornbirn – nur ein „Steinwurf“ vom Marktplatz entfernt

Ab Juli steht eine attraktive Geschäftsfläche im Zentrum von Dornbirn zur Verfügung. Die Fläche hat ca. 152 m² und überzeugt mit großen Schaufensterfronten, die optimale Sichtbarkeit für Ihr Geschäft bietet. Ein Toilettenraum und ein kleiner Lagerraum sowie separater Personaleingang sind vorhanden.

Bei Bedarf können Sie für Ihre Mitarbeiter Autoabstellplätze in der angrenzenden Tiefgarage des Hotels Martinspark anmieten.

Objektart:	Gewerbe - Einzelhandel Geschäftslokal
Verfügbar ab:	Juli 2024
Geschoss:	Erdgeschoss
Anzahl Zimmer:	1
Fläche:	151,50 m ²
Lift verfügbar:	Ja
Art des Autoabstellplatzes:	Tiefgarage
Miete:	auf Anfrage
Betriebskosten:	auf Anfrage
Einmalkosten:	PROVISIONSFREI für Mieter KEINE Vertragserrichtungskosten 3 BMM Kautions: Bankgarantie oder Sparbuch Vergebührung beim Finanzamt
Heizwärmebedarf (HWB):	65 kWh/m ² a, C

Dornbirn: Bahnhofstraße 3
Exposé Geschäftsfläche Top 2.24



Dornbirn: Bahnhofstraße 3
Exposé Geschäftsfläche Top 2.24



Dornbirn: Bahnhofstraße 3
Exposé Geschäftsfläche Top 2.24



Dornbirn: Bahnhofstraße 3
Exposé Geschäftsfläche Top 2.24



Dornbirn: Bahnhofstraße 3
Exposé Geschäftsfläche Top 2.24



Dornbirn: Bahnhofstraße 3
Exposé Geschäftsfläche Top 2.24

