

Dornbirn: David Fussenegger Areal

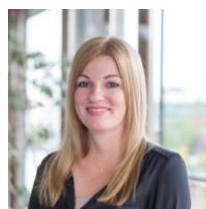
Exposé Lagerfläche Top 5a+b



Besonderheiten

- ✓ Altbau
- ✓ Industriegebiet
- ✓ Kostenlose Parkplätze im Areal
- ✓ LKW-Anlieferungen möglich

Wir beraten sie gerne persönlich:



Stefanie Rabatscher
+ 43 5574 403-3530
stefanie.rabatscher@rhomberg.com

Dornbirn: David Fussenegger Areal

Exposé Lagerfläche Top 5a+b



Der ideale Standort für Ihr Lager

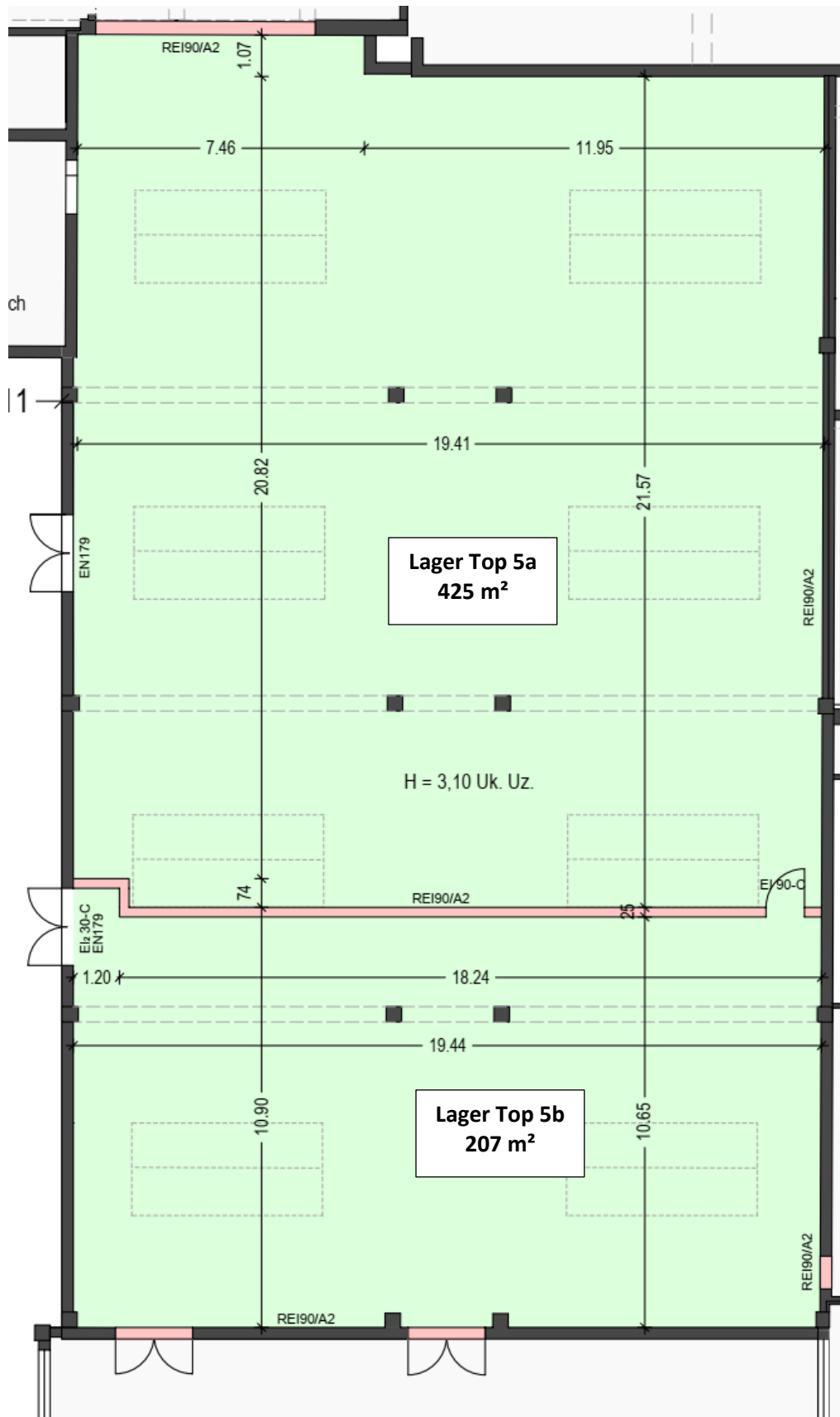
Großzügiges Lager mit ca. 632 m² im Betriebsareal Wallenmahd in Dornbirn zu mieten. Die Fläche ist in Lager Top 5a mit ca. 425 m² und Lager Top 5b mit ca. 207 m² eingeteilt, d.h. es ist auch eine einzelne Anmietung möglich.

Be- und Entladungen gestalten sich mühelos, da direkt Zugang über jeweils eine zweiflügelige Türe mit den Maßen 1,95 x 2,12 m möglich ist. Die Raumhöhe beträgt ca. 3,10 m.

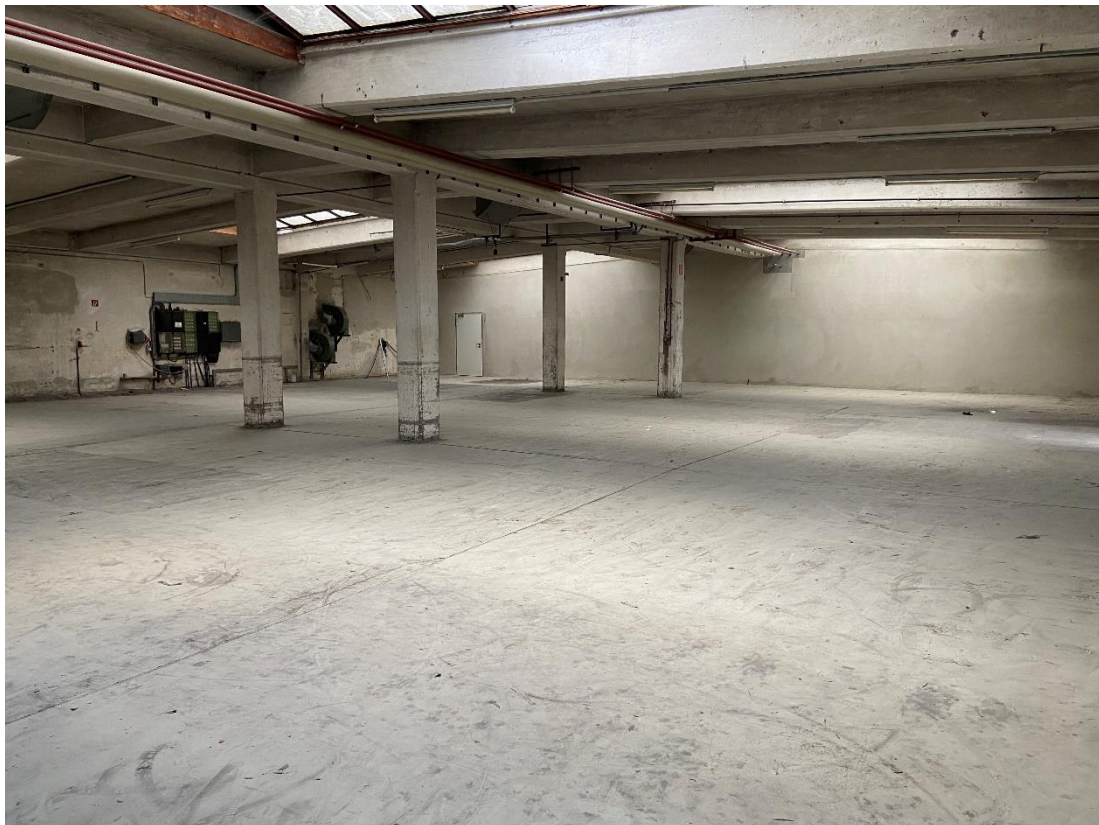
Die Toiletten sowie die Parkplätze sind gemeinsam mit den anderen Mietern des Areals nutzbar.

Objektart:	Gewerbe - Hallen/Lager/Produktion Lager
Verfügbar ab:	sofort (bzw. Top 5b ab 1.5.24)
Geschoss:	Erdgeschoss
Anzahl Zimmer:	2
Fläche:	ca. 632 m ² (aufgeteilt in Top 5a: 425 m ² + Top 5b: 207 m ²)
Lift verfügbar:	Nein
Art des Autoabstellplatzes:	kein zugewiesener Stellplatz
Miete:	auf Anfrage
Betriebskosten:	auf Anfrage
Einmalkosten:	PROVISIONSFREI für Mieter KEINE Vertragserrichtungskosten 3 BMM Kautions: Bankgarantie oder Sparbuch Vergebührung beim Finanzamt
Heizwärmebedarf (HWB):	in Erstellung

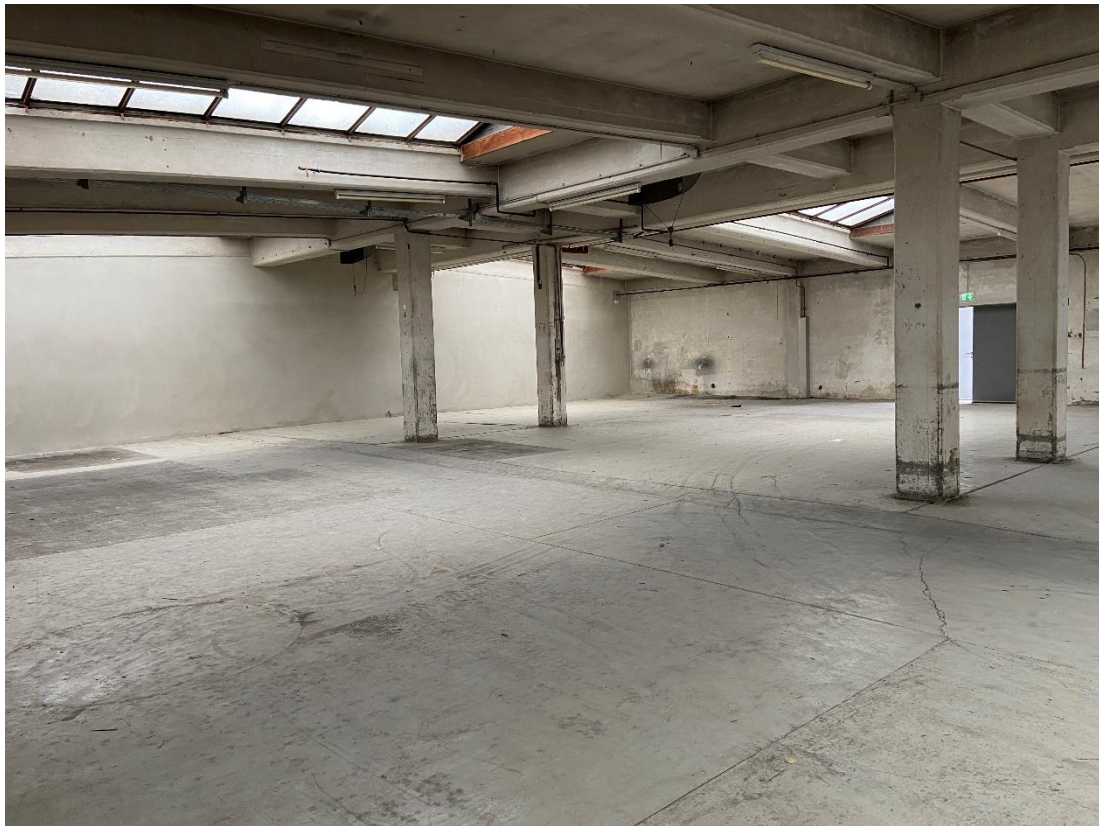
Dornbirn: David Fussenegger Areal
Exposé Lagerfläche Top 5a+b



Dornbirn: David Fussenegger Areal
Exposé Lagerfläche Top 5a+b



Dornbirn: David Fussenegger Areal
Exposé Lagerfläche Top 5a+b



Dornbirn: David Fussenegger Areal
Exposé Lagerfläche Top 5a+b

