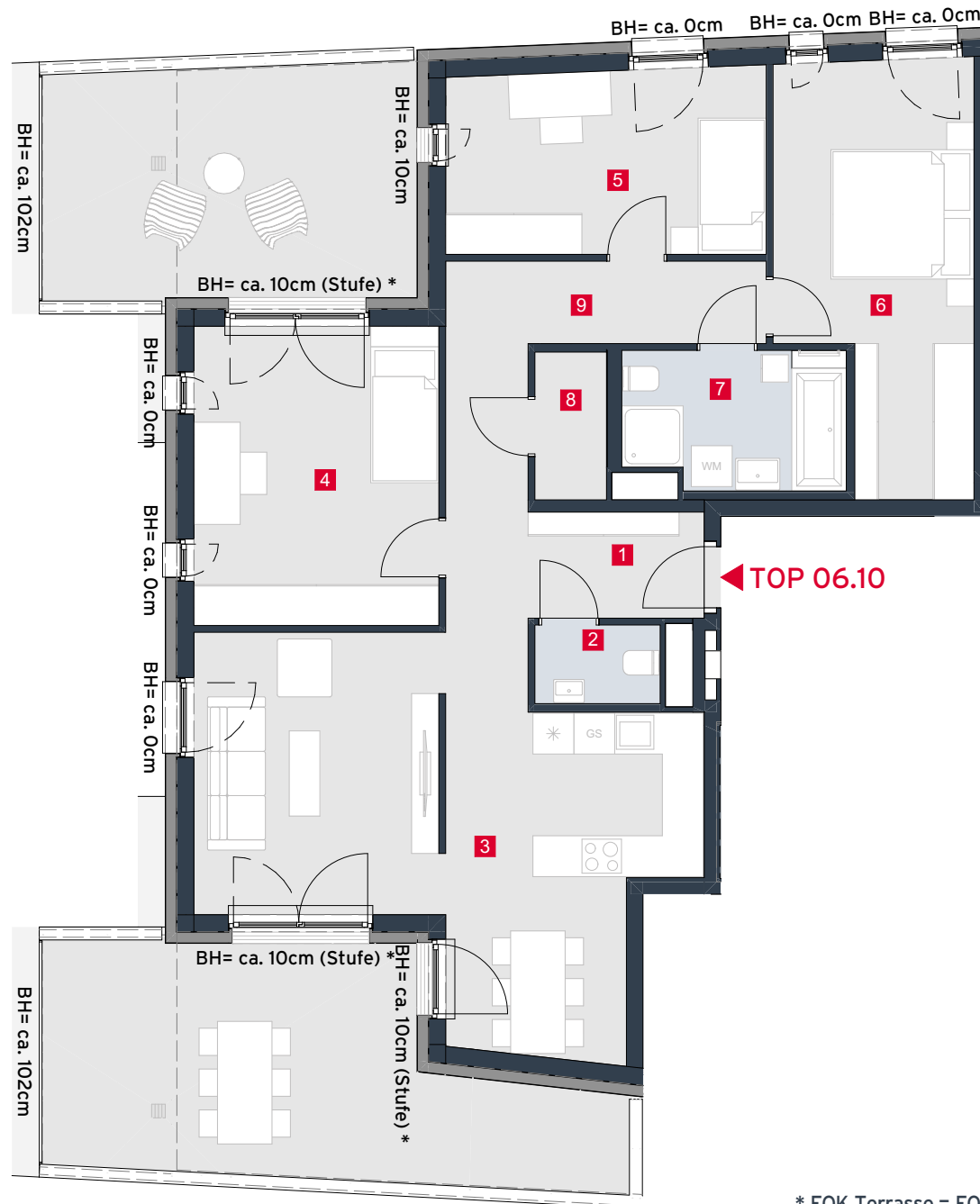
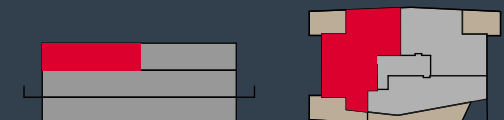


## HAUS 06 TOP 10

Wohnfläche	102,84m <sup>2</sup>
Balkon	12,42m <sup>2</sup>
Terrasse	30,59m <sup>2</sup>
Kellerabteil 37	6,11m <sup>2</sup>

1	Vorraum	4,11m <sup>2</sup>
2	WC	1,96m <sup>2</sup>
3	Wohnküche	32,68m <sup>2</sup>
4	Zimmer	15,81m <sup>2</sup>
5	Zimmer	12,91m <sup>2</sup>
6	Zimmer	16,28m <sup>2</sup>
7	Bad	6,07m <sup>2</sup>
8	AR	2,29m <sup>2</sup>
9	Gang	10,73m <sup>2</sup>

Achauerstraße / Arbeitergasse  
2333 Leopoldsdorf



\* FOK Terrasse = FOK Wohnung ca. +22cm

A4 | M 1:100 BH = Brüstungshöhe



Die in der Plandarstellung dargestellte Möblierung ist schematisch und dient ausschließlich zur Illustration. Diese Darstellungen sind unverbindliche Plankopien. Der Planung und Ausführung sind Änderungen vorbehalten. Es gilt die Bau- und Ausstattungsbeschreibung. Sämtliche Maße sind Rohbaumaße.  
Planstand Februar 2023

### VERKAUF

Luca Vogelsinger  
Tel. +43 1 715 00 30- 3228  
Mobil +43 664 834 81 38  
luca.vogelsinger@rhomberg.com  
www.rhomberg.com

