



INSPI RATION HOLZ

**HIER
ENTSTEHT
ETWAS**



.....
Grundgrenze bzw.
Bearbeitungsgrenze
3121,5m²

Wohnanlage Dückegasse by WoodRocks

01-1K-V
KONZEPTPLANUNG
LAGEPLAN
12.05.2020
M 1:500 bei A3



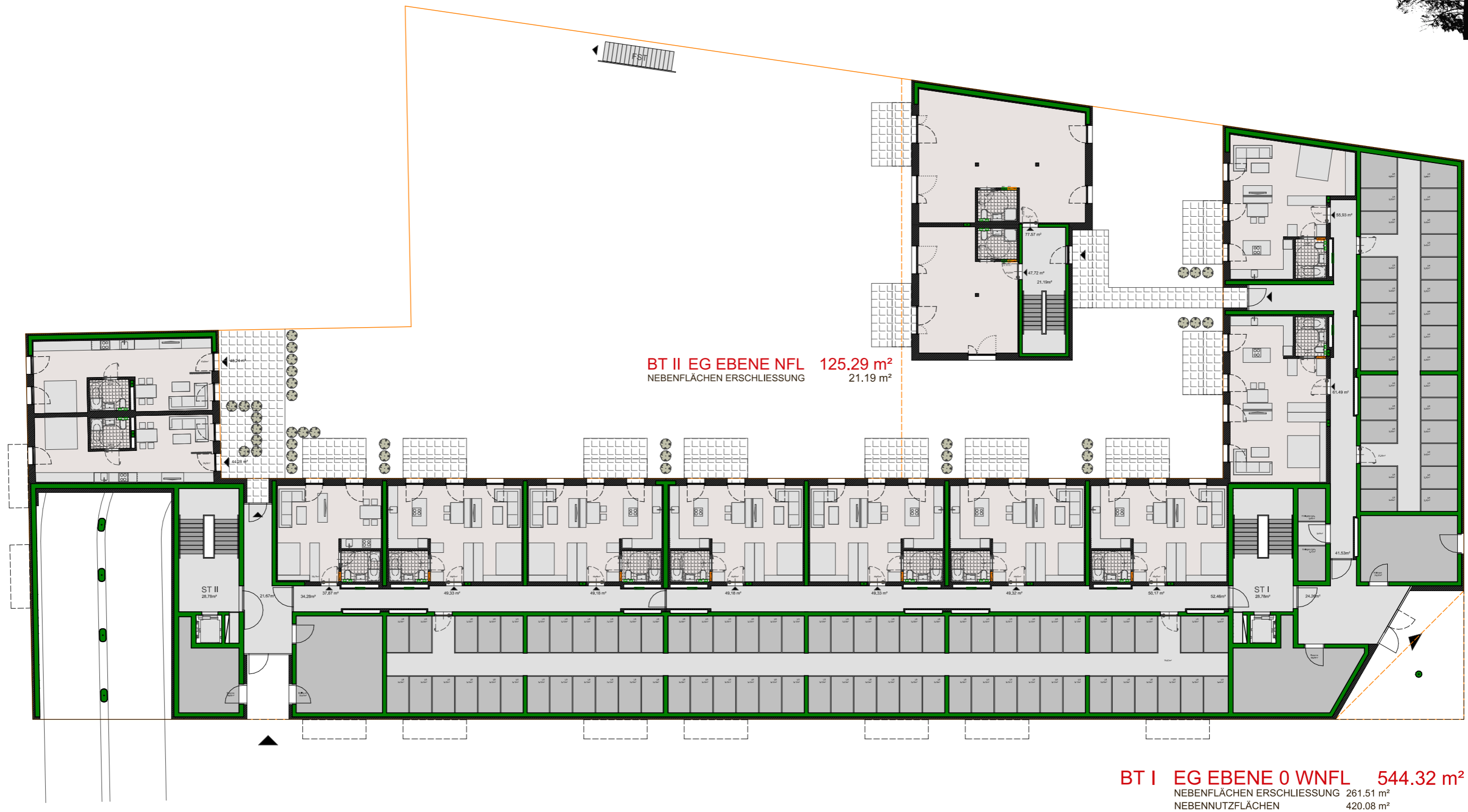
Wohnanlage Dückegasse by WoodRocks

01K-V
KONZEPTPLANUNG
ÜBERSICHTSPLAN
12.05.2020
OHNE MASSSTAB

**WOOD
ROCKS**[®]
BY RHOMBERG

WOOD[®]
ROCKS
BY RHOMBERG





Wohnanlage Dückegasse by WoodRocks

02-1K-V
KONZEPTPLANUNG
ERDGESCHOSS EBENE 0
12.05.2020
M 1:250 bei A3

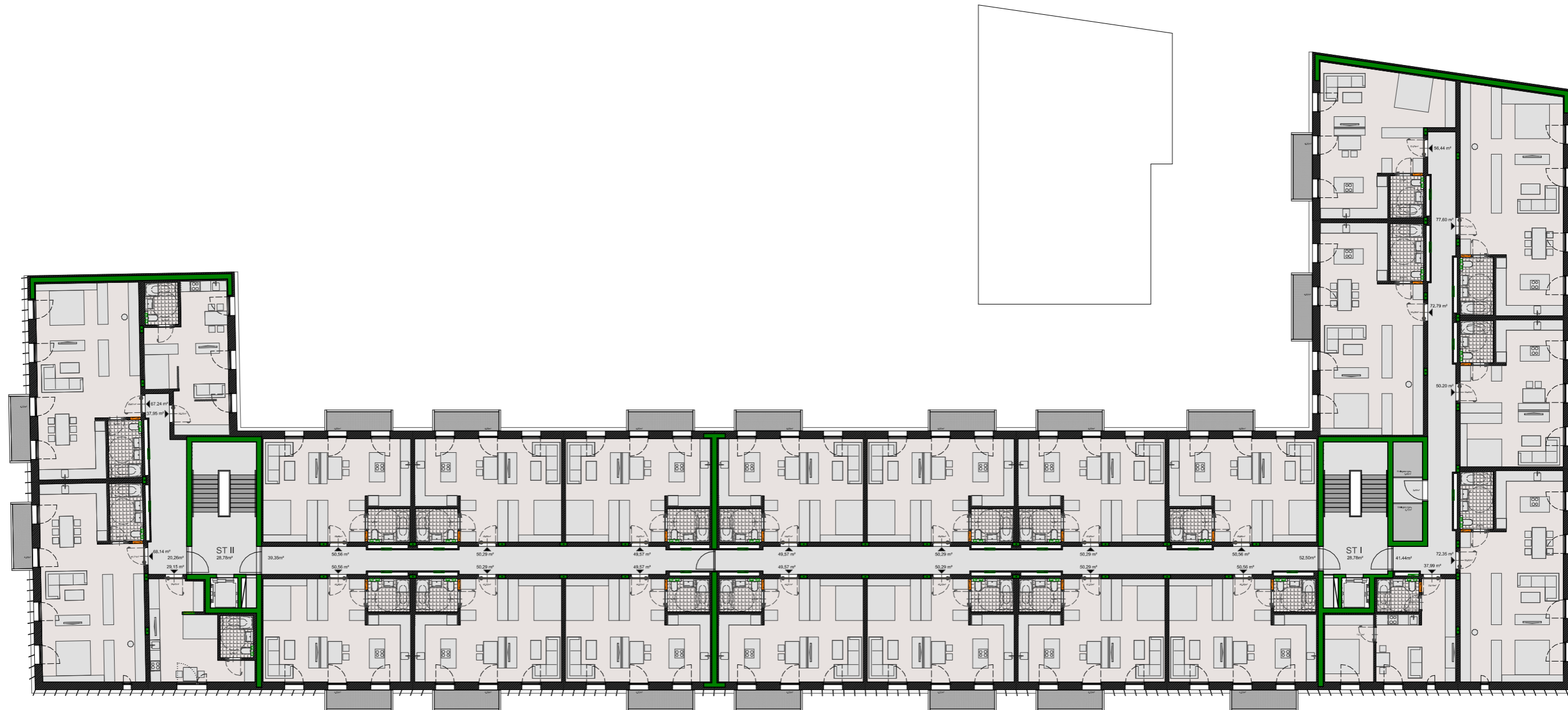


BT II OG EBENE 1-2 WNFL 124.55 m²
 NEBENFLÄCHEN ERSCHLISSUNG 21.19 m²

BT I 1. OG EBENE 1 WNFL 1221.46 m²
 NEBENFLÄCHEN ERSCHLISSUNG 213.77 m²
 NEBENNUTZFLÄCHEN 7.22 m²

Wohnanlage Dückegasse by WoodRocks

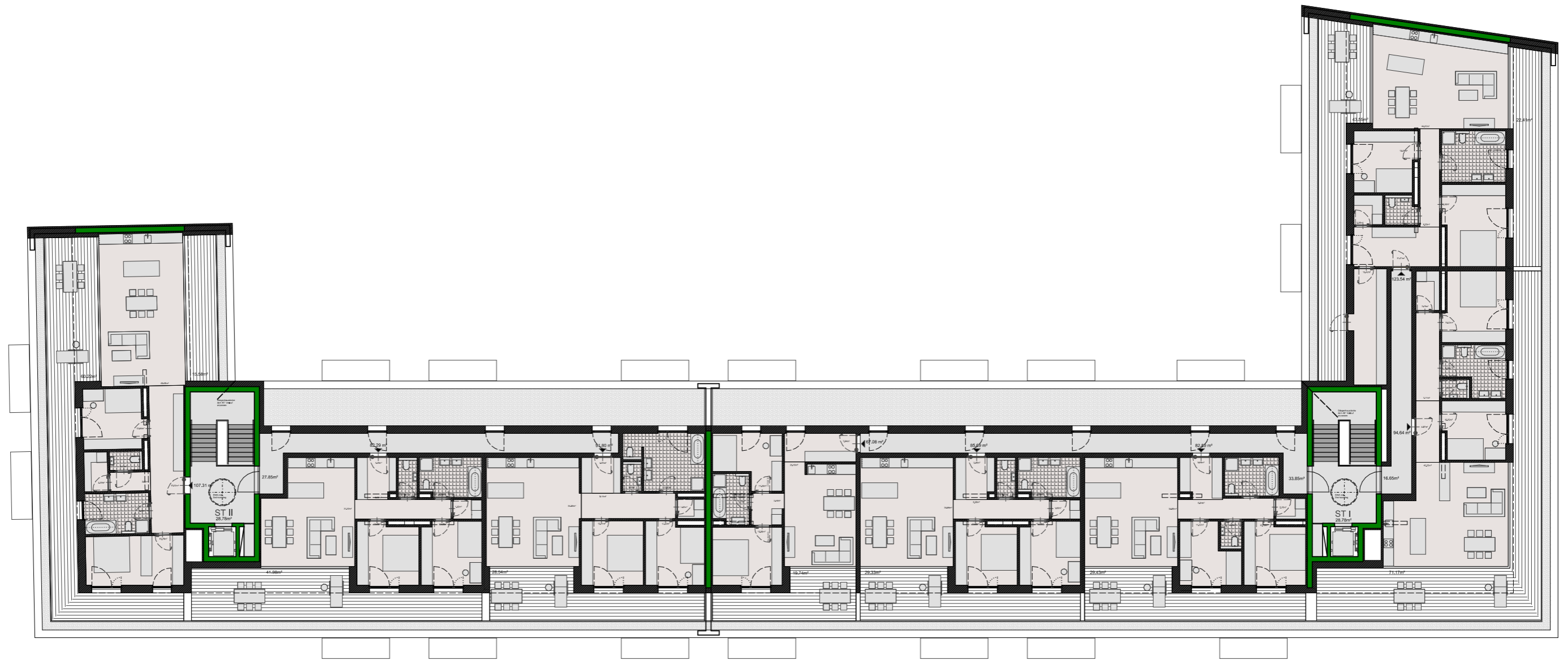
02-2K-V
 KONZEPTPLANUNG
 1. OBERGESCHOSS EBENE 1
 12.05.2020
 M 1:250 bei A3



BT I RG EBENE 2-6 WNFL 1272.11 m²
 NEBENFLÄCHEN ERSCHLIESSUNG 213.60 m²
 NEBENNUTZFLÄCHEN 7.22 m²

Wohnanlage Dückegasse by WoodRocks

02-3K-V
 KONZEPTPLANUNG
 REGELGESCHOSS EBENE 2-6
 12.05.2020
 M 1:250 bei A3

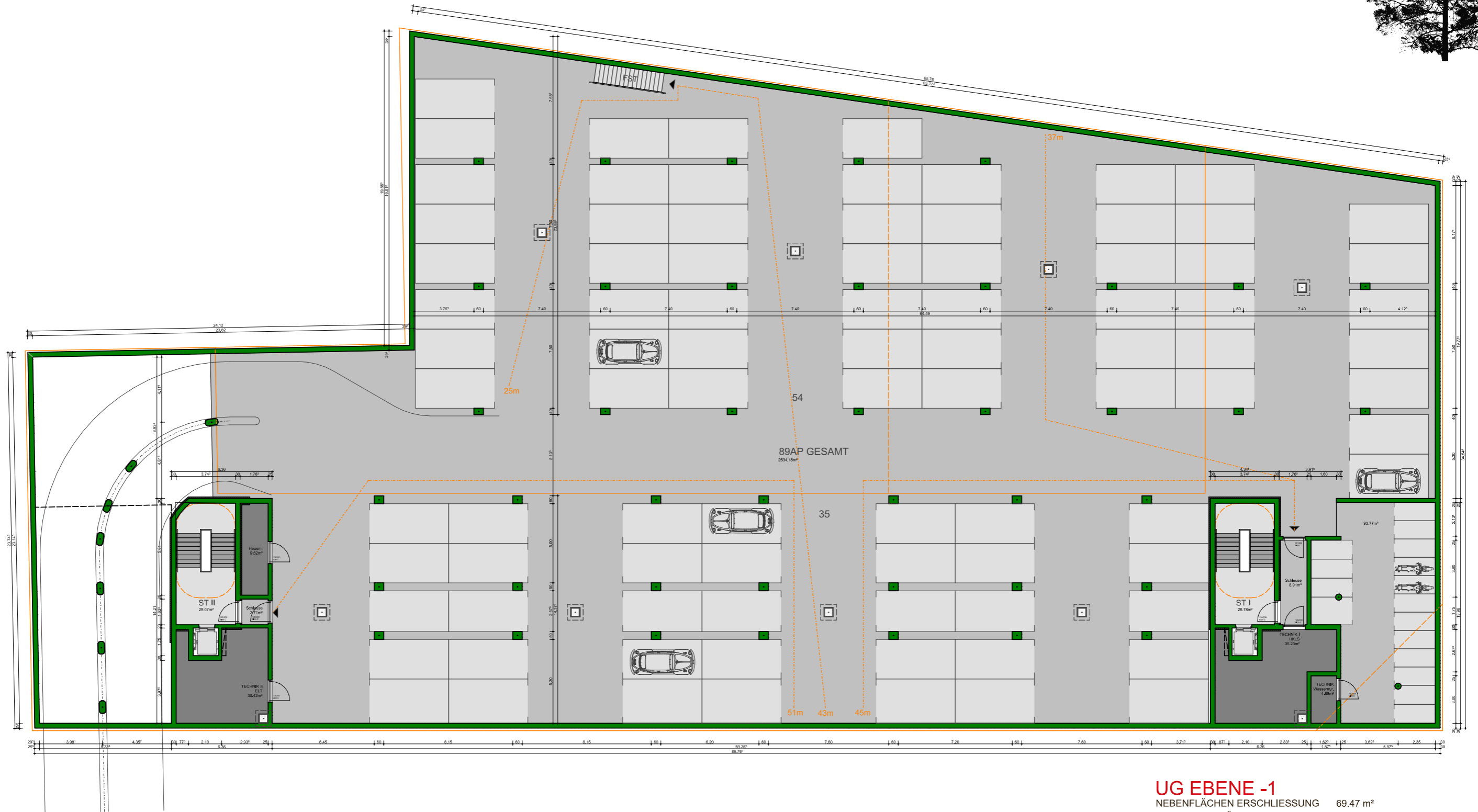


BT I DG EBENE 7 WNFL 735.24 m²
NEBENFLÄCHEN 135.91 m²

Wohnanlage Dückegasse by WoodRocks

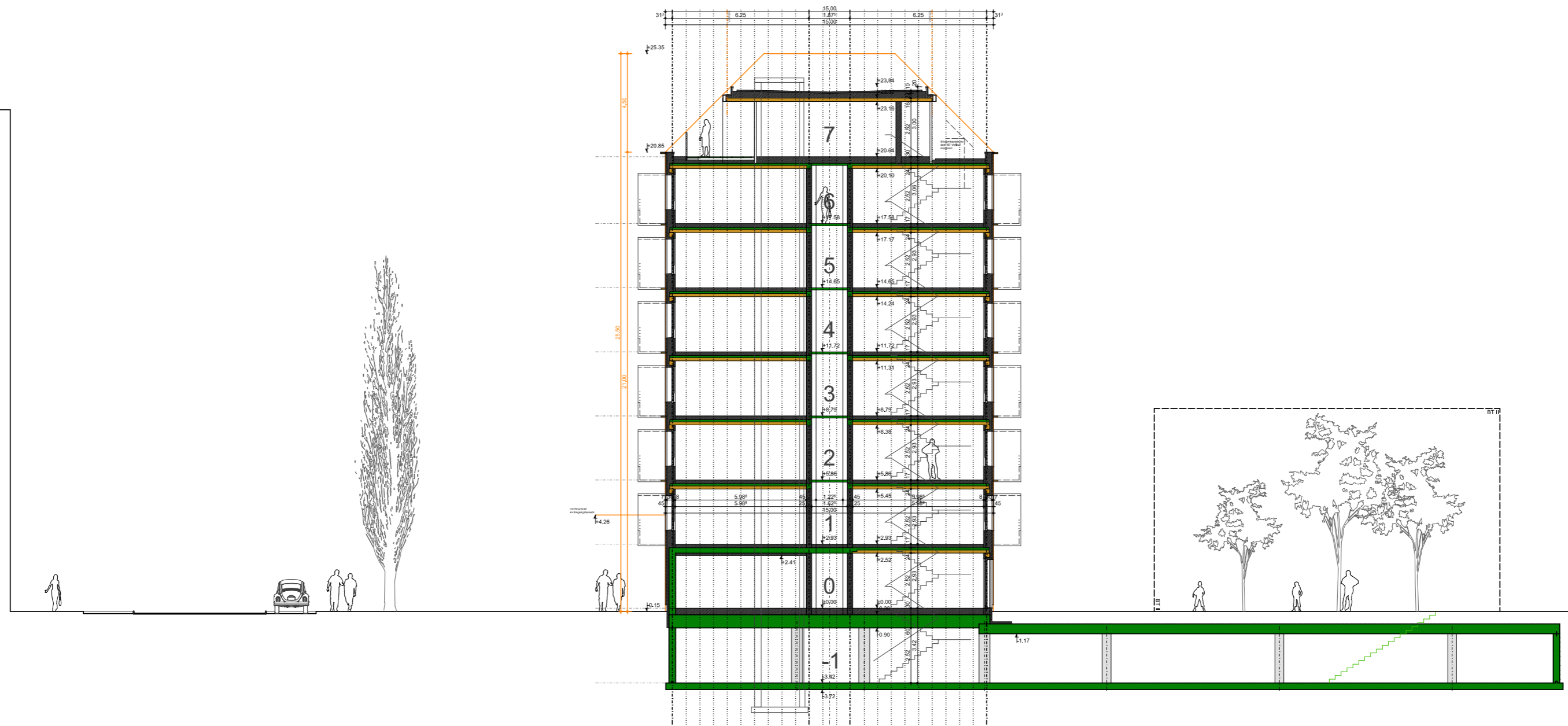
02-4K-V
KONZEPTPLANUNG
DACHGESCHOSS EBENE 7
12.05.2020
M 1:250 bei A3

**WOOD
ROCKS^R**
BY RHOMBERG



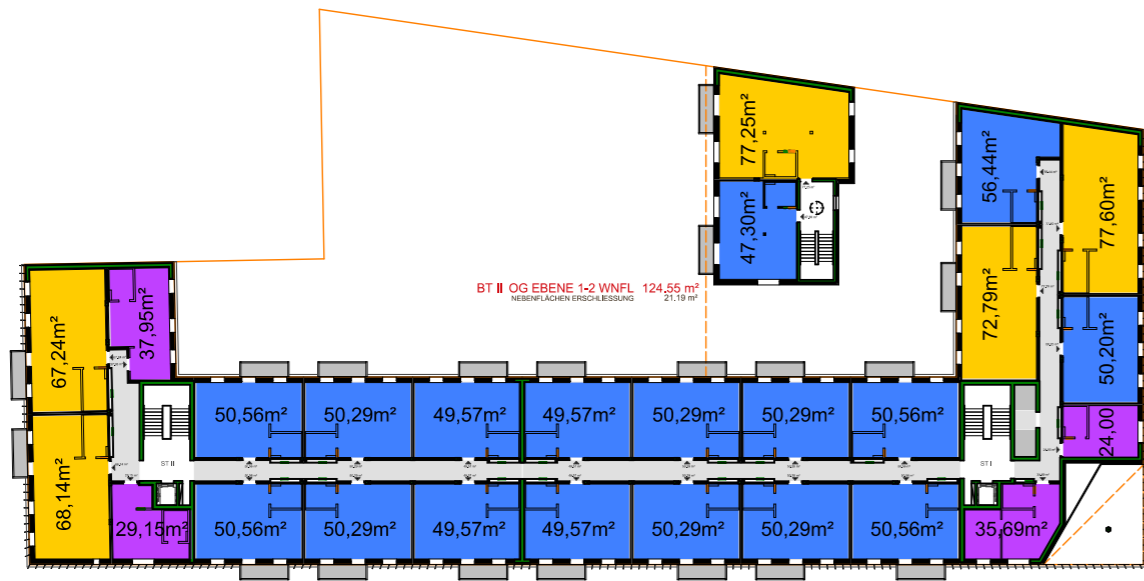
Wohnanlage Dückegasse by WoodRocks

02-5K-V
KONZEPTPLANUNG
UNTERGESCHOSS EBENE -1
12.05.2020
M 1:250 bei A3

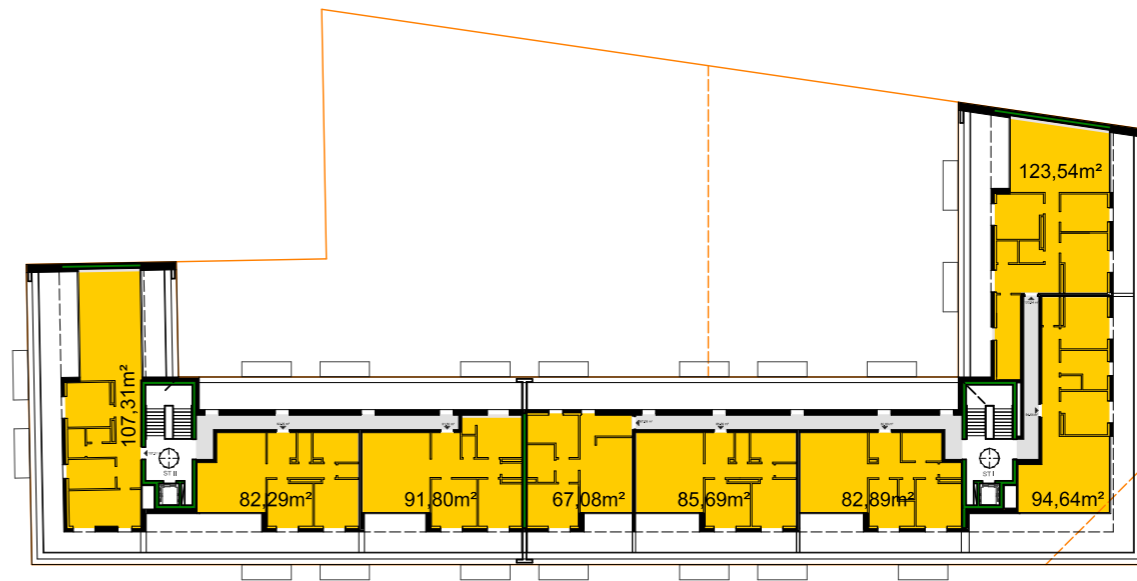


Wohnanlage Dückegasse by WoodRocks

03K-V
KONZEPTPLANUNG
SYSTEMSCHNITT
12.05.2020
M 1:200 bei A3



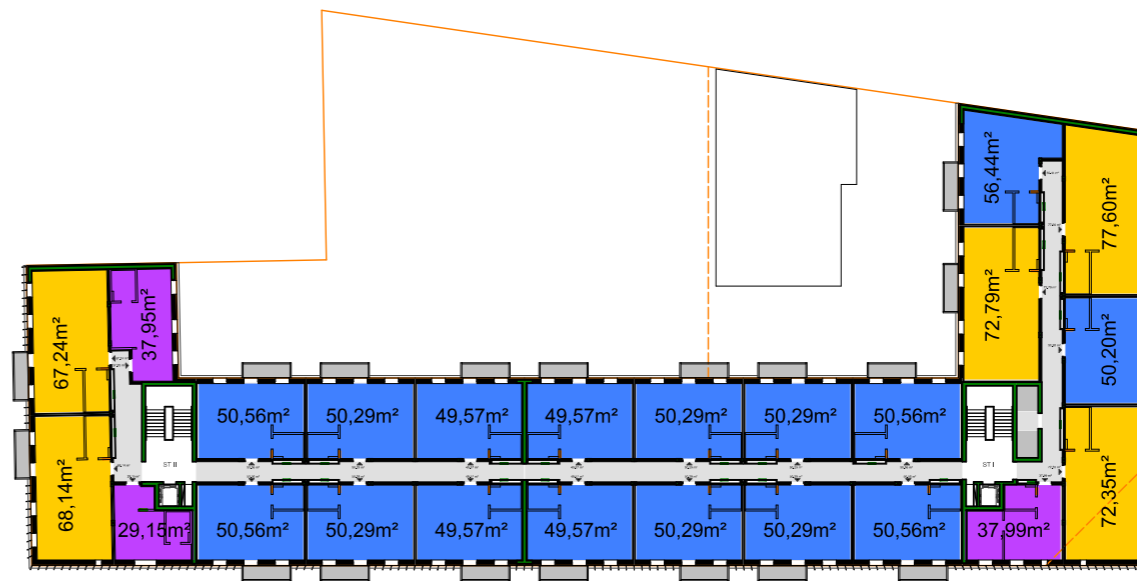
BT I 1. OG EBENE 1 WNFL 1221,46 m²
NEBENFLÄCHEN ERSCHLIESSUNG 213,37 m²
NEBENNUTZFLÄCHEN 7,22 m²



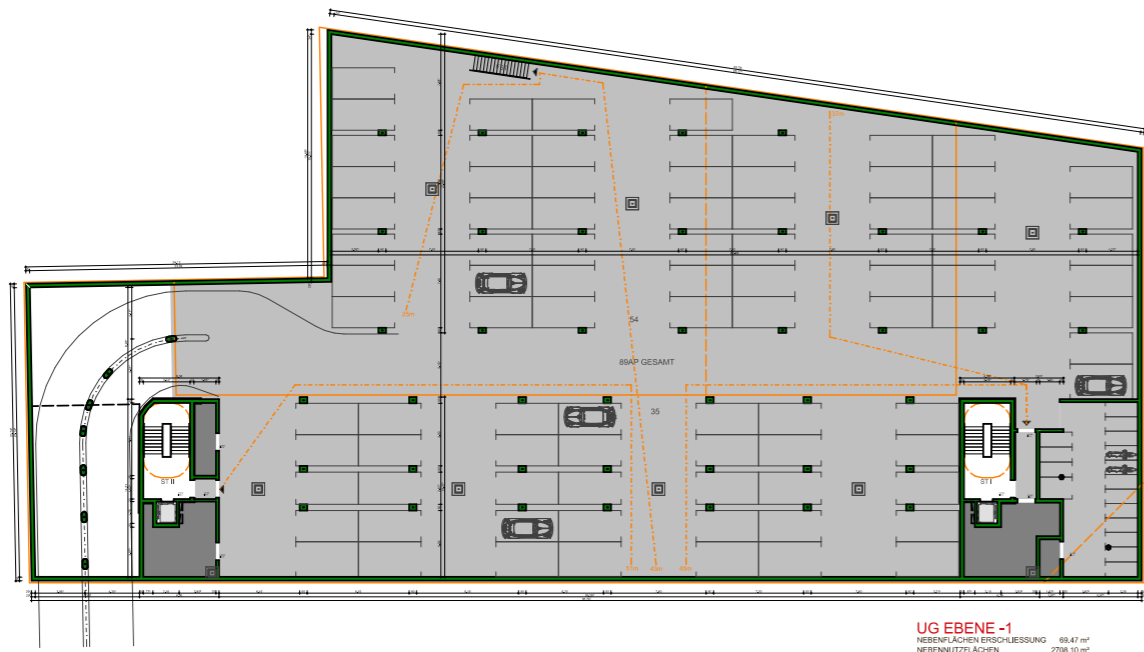
BT I DG EBENE 7 WNFL 735,24 m²
NEBENFLÄCHEN 135,91 m²



BT I EG EBENE 0 WNFL 544,32 m²
NEBENFLÄCHEN ERSCHLIESSUNG 201,51 m²
NEBENNUTZFLÄCHEN 420,08 m²



BT I RG EBENE 2-6 WNFL 1272,11 m²
NEBENFLÄCHEN ERSCHLIESSUNG 213,89 m²
NEBENNUTZFLÄCHEN 7,22 m²



UG EBENE -1
NEBENFLÄCHEN ERSCHLIESSUNG 89,47 m²
NEBENNUTZFLÄCHEN 2708,10 m²

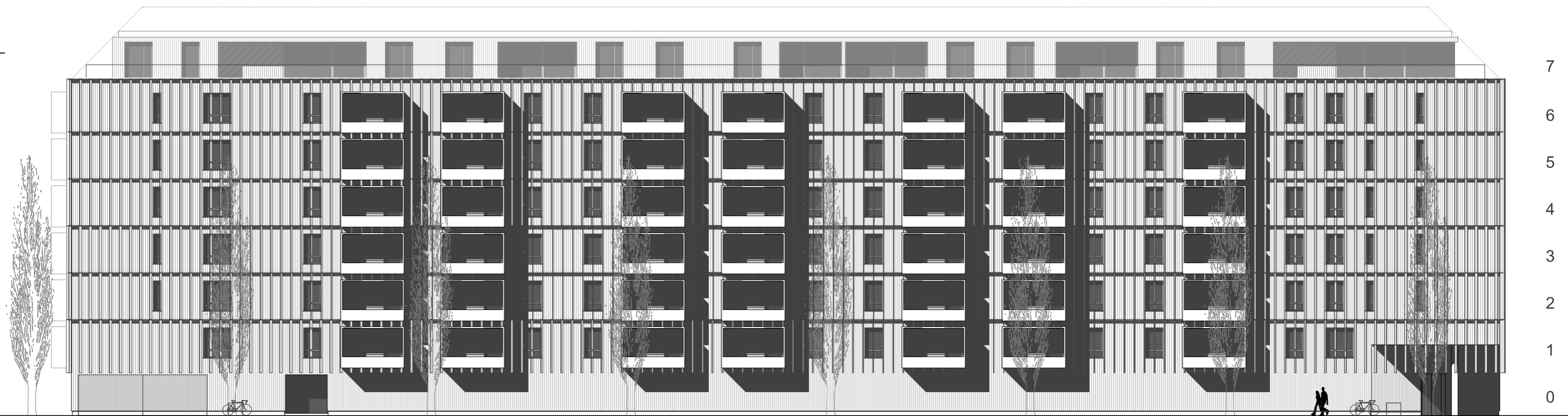
	BK I GESAMT	BK II GESAMT	GESAMT	
AT		2	2	1%
MA	20	2	20	12%
2 ZI	106	2	108	64%
3 ZI	37	2	39	23%
	163	6	169	

WNFL BK I
8861.57 m²
WNFL BK II
374.39 m²
WNFL GESAMT
9235.96 m²

NFL BK I
NEBENFLÄCHEN ERSCHLIESSUNG 1748,66 m²
NEBENNUTZFLÄCHEN 3171,50 m²
NFL BK II
NEBENFLÄCHEN ERSCHLIESSUNG 63,57 m²
NFL GESAMT 4983.73 m²

Wohnanlage
Dückerstraße
by WoodRocks

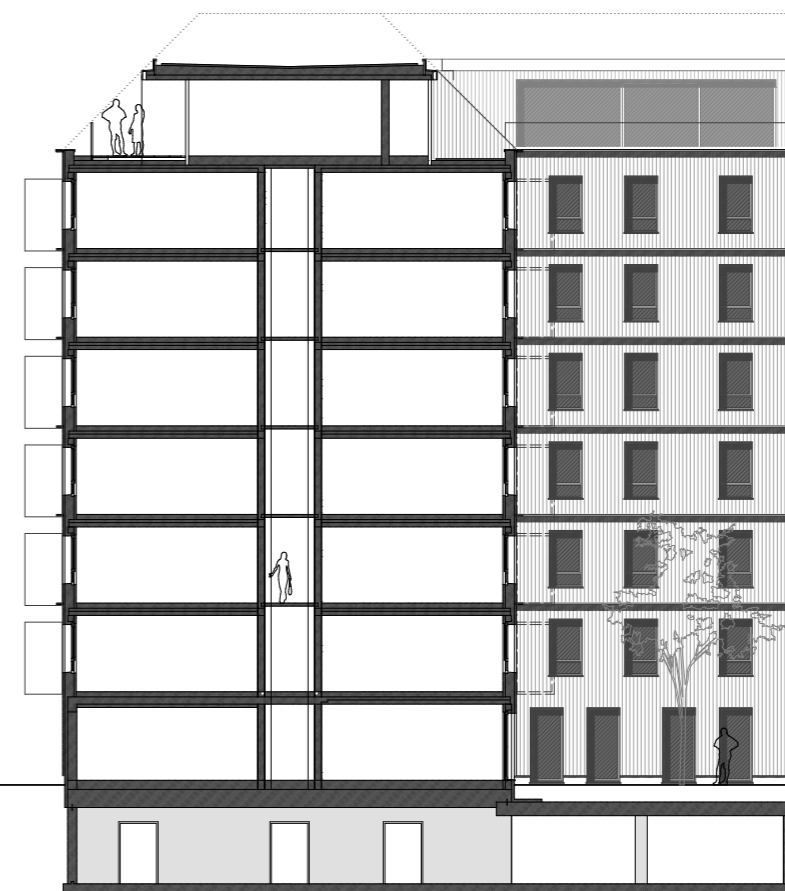
02K-V
KONZEPTPLANUNG
GRUNDRISSÜBERSICHT
12.05.2020
M 1:500 bei A3



Wohnanlage Dückegasse by WoodRocks

04-1K-V
KONZEPTPLANUNG
ANSICHTEN
12.05.2020
M 1:250 bei A3

**WOOD
ROCKS**[®]
BY RHOMBERG



Wohnanlage Dückegasse by WoodRocks

04-2K-V
KONZEPTPLANUNG
INNENHOF ANSICHTEN
12.05.2020
M 1:250 bei A3

**WOOD
ROCKS**[®]
BY RHOMBERG



VAR1- Holzfassade

VAR1- Holzfassade





VAR2- Lamellenfassade

VAR2- Lamellenfassade

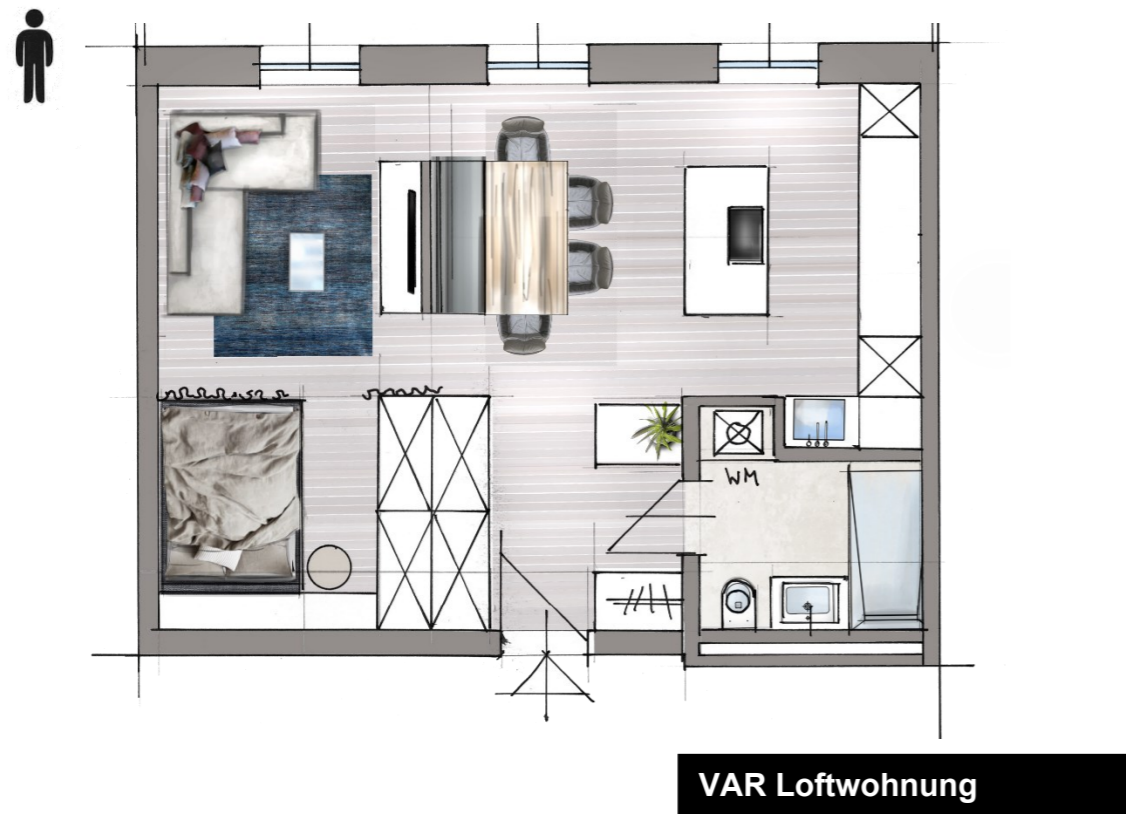




Flexible Innenwände ermöglichen eine mitwachsende und damit sich anpassbare Wohnung. Wohnungsgrundrisse sind je nach Lebensphase und Bedürfnis an den Nutzer anpassbar. Das WoodRocks System ermöglicht eine einfache Rückbaubarkeit der Innenwände und macht das Versetzen der Wände möglich. Es stehen verschieden Varianten zur Auswahl.

MENSCH IM FOKUS

Wohnung 50m²



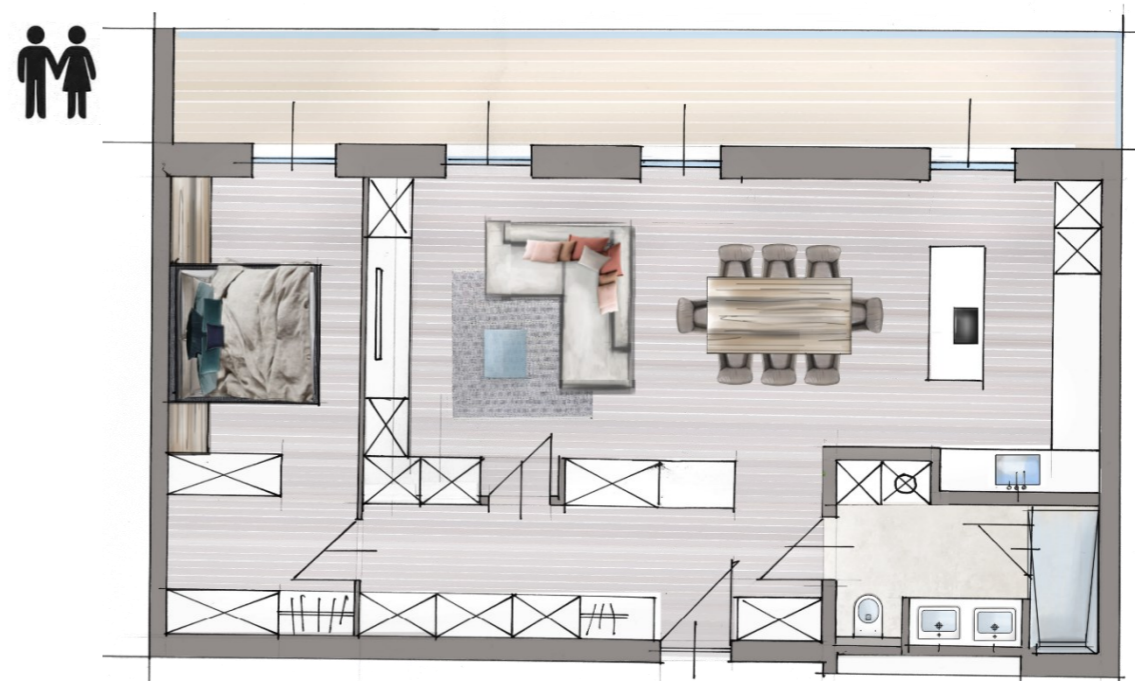




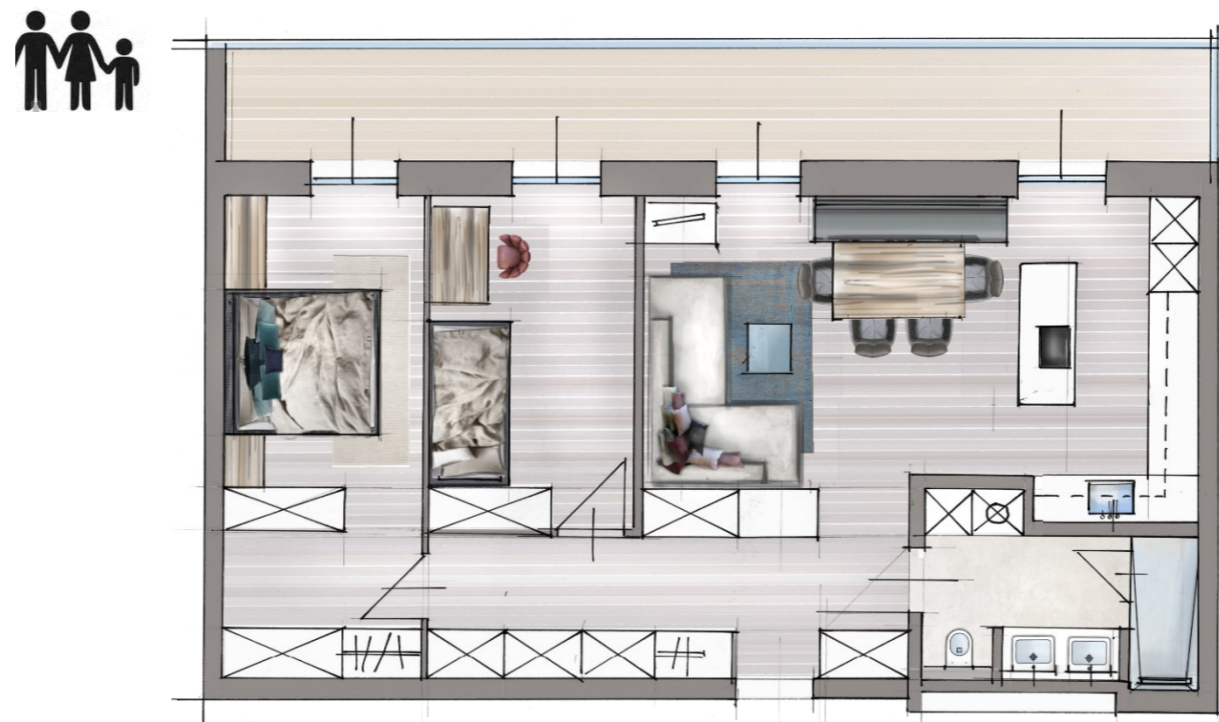
Wohnung 70m²



VAR Loftwohnung



VAR 2-Zi. Wohnung



VAR 3-Zi. Wohnung



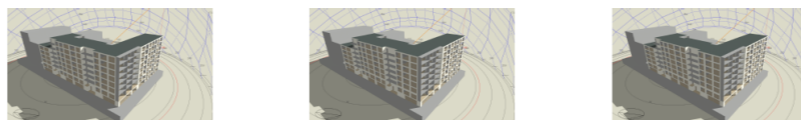




Wer heute perfekte Immobilienprojekte entwickeln möchte, ist gerade in frühen Planungsphasen mit Entscheidungen erheblicher Tragweite konfrontiert.

Geringe Investitionskosten sind ein wesentliches Kriterium, gleichzeitig sollen die Gebäude ein hohes Maß an Komfort bieten, die Umweltbelastungen minimieren und die Betriebskosten niedrig halten.

Der Algorithmus von WoodRocks Partner Metabuild wurde speziell dafür entwickelt, optimale Gebäudeentwürfe zu identifizieren. Für jedes Projekt untersucht die Technologie automatisiert Tausende von Planungsvarianten mittels detaillierter Gebäudesimulationen und gibt im Ergebnis optimale Planungsvarianten aus.



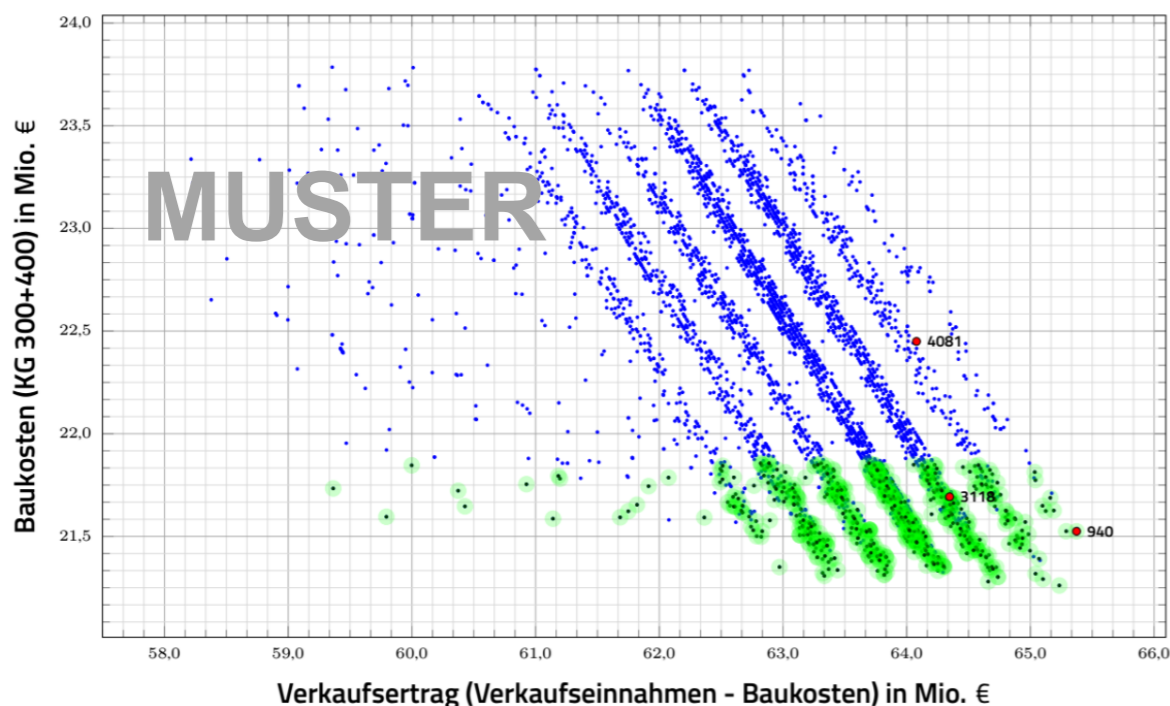
	Exemplarische Lösung 1 (ID 4081)	Exemplarische Lösung 2 (ID 940)	Exemplarische Lösung 3 (ID 3118)
Zusammenfassung	Exemplarische Konfiguration mit ursprünglichen Wanddicken	Fokus auf Flächenmaximierung und Verkaufsertrag	Fokus auf Lebenszykluskosten und Verkaufsertrag
Baukosten (KG 300+400)	1.625,14 €/m ² BGF	1.557,29 €/m ² BGF	1.570,38 €/m ² BGF
Betriebskosten (1. Jahr)	2,25 €/(m ² BGF · Monat)	1,84 €/(m ² BGF · Monat)	1,66 €/(m ² BGF · Monat)
Lebenszykluskosten	4.240,98 €/m ² BGF	3.621,06 €/m ² BGF	3.298,61 €/m ² BGF
Nutzfläche	10.552,17 m ²	10.595,33 m ²	10.412,61 m ²
Flächeneffizienz (NF/BGF)	76,39%	76,70%	5,9%
Verkaufsertrag	4.638,69 €/m ² BGF	4.732,14 €/m ² BGF	4.658,09 €/m ² BGF
Primärenergieverbrauch	35,62 kWh/(m ² BGF · a)	25,33 kWh/(m ² BGF · a)	4,89 kWh/(m ² BGF · a)
CO ₂ -Bilanz	15,05 kg CO ₂ /(m ² BGF · a)	12,20 kg CO ₂ /(m ² BGF · a)	6,59 kg CO ₂ /(m ² BGF · a)
KfW55 Erfüllung*	Nein	Nein	Ja
Tageslichtkomfort	Score: 5/10	Score: 6/10	Score: 6/10
Thermischer Komfort	Score: 4/10	Score: 4/10	Score: 5/10
Luftqualität	Score: 8/10	Score: 6/10	Score: 6/10

*Auf Basis des Transmissionswärmeverlustes nach EnEV.

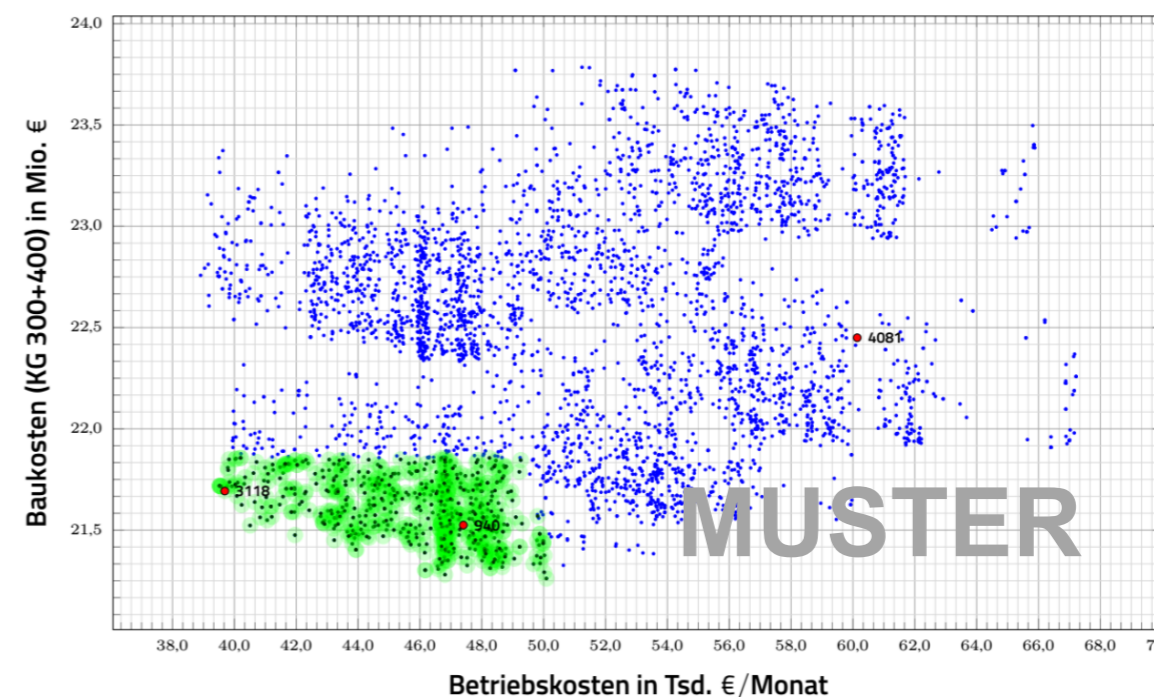
Basierend auf BIM und Simulationen untersucht WoodRocks für jedes Projekt Milliarden möglicher Szenarien

Das Ergebnis: die besten Lösungen mit tiefen Einblicken in deren Kosten, Komfort und Energieeffizienz.

Performance Übersicht



Fokus auf Verkaufsertrag



Fokus auf Betriebskosten

**HIER
ENTSTEHT
ETWAS**

WOODROCKS PARTNER

ARCHITEKTUR



STATIK

merz
kley
partner

BRANDSCHUTZ



BAUPHYSIK

bauphysik
weithas.com

INNENARCHITEKTUR



VISUALISIERUNG



DIGITALER ZWILLING



LEAN BAUPROZESS



OPTIMIERUNG LEBENSZYKLUS



LeanWorks

INSPI
RATION
HOLZ

Matthias Frick

Geschäftsführer

matthias.frick@wood-rocks.com

+43 664 8314813

WOOD[®] ROCKS

BY RHOMBERG

