

MUST - HAVES

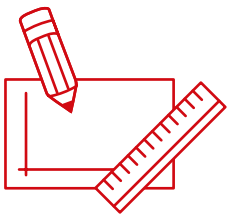
**WOOD[®]
ROCKS**
BY RHOMBERG

für ein Projekt von & mit WoodRocks



Generell

- Bereitschaft zur ökologisch hochwertigen Bauweise
- Treppenhaukern in STB
- Möglichst geradlinige und einfache Baustrukturen (keine Sprünge etc.)
- Wohnungen übereinander im Regelgrundriss (Turmbauweise)



Planung

- Frühzeitiges Einbinden von WoodRocks in die Planung (ab Studie)
- Entwurf / Einreichplanung bei WoodRocks oder alternativ in Zusammenarbeit mit einem externen Architekten, der sich an die Systemvorgaben hält.
- Ausführungsplanung bei WoodRocks



Außenwand / Fassade

- Einsatz der WoodRocks Außenwand (Raster/Fensterlogik etc.)
- Fassadenhaut: Holz- oder Plattenfassade (kein WDVS)
- Holz- oder Holz/Alu Fenster – keine Kunststofffenster
- Balkone vorgesetzt, ansonsten flexibel gestaltbar



Wohnung

- sichtbare Holzdecken in DD Optik in den Wohnungen
- einsetzen unserer MyBlock Badezimmer/ Technik Elemente in Kombination mit den Küchen und den Schächten
- Lichte Raumhöhe zwischen 2,42 und 2,52m möglich
- Bereitschaft zur Umplanung der Wohnungen