

## HAUS 08 TOP 01

Wohnfläche	112,97m <sup>2</sup>
Terrasse	13,85m <sup>2</sup>
Garten	192,32m <sup>2</sup>
Kellerabteil 67	7,72m <sup>2</sup>

1	Vorraum	6,74m <sup>2</sup>
2	WC	1,75m <sup>2</sup>
3	Wohnküche	42,01m <sup>2</sup>
4	Zimmer	15,16m <sup>2</sup>
5	Zimmer	16,11m <sup>2</sup>
6	Zimmer	13,73m <sup>2</sup>
7	AR	2,70m <sup>2</sup>
8	Bad	7,83m <sup>2</sup>
9	Gang	6,94m <sup>2</sup>



← TOP 08.01

Achauerstraße / Arbeitergasse  
2333 Leopoldsdorf

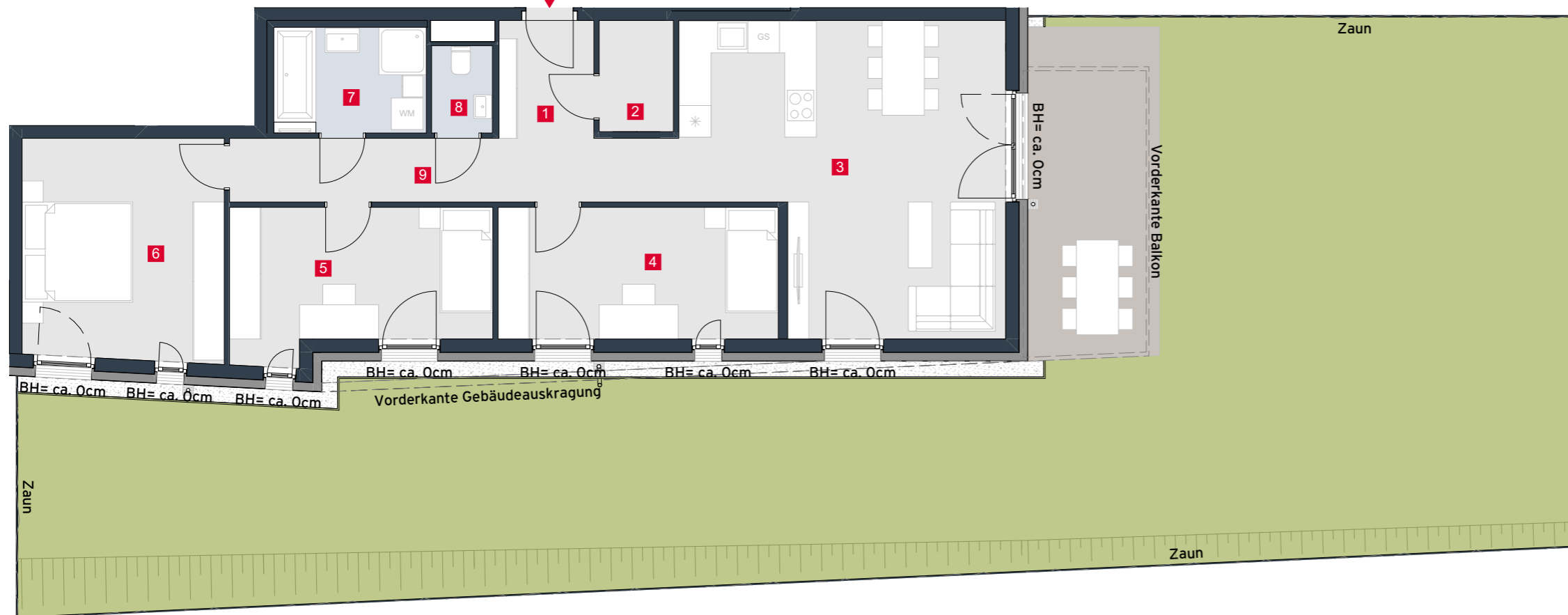


## VERKAUF



Luca Vogelsinger  
Tel. +43 1 7150030-3228  
Mobil +43 664 8348138  
luca.vogelsinger@rhomberg.com  
www.rhomberg.com

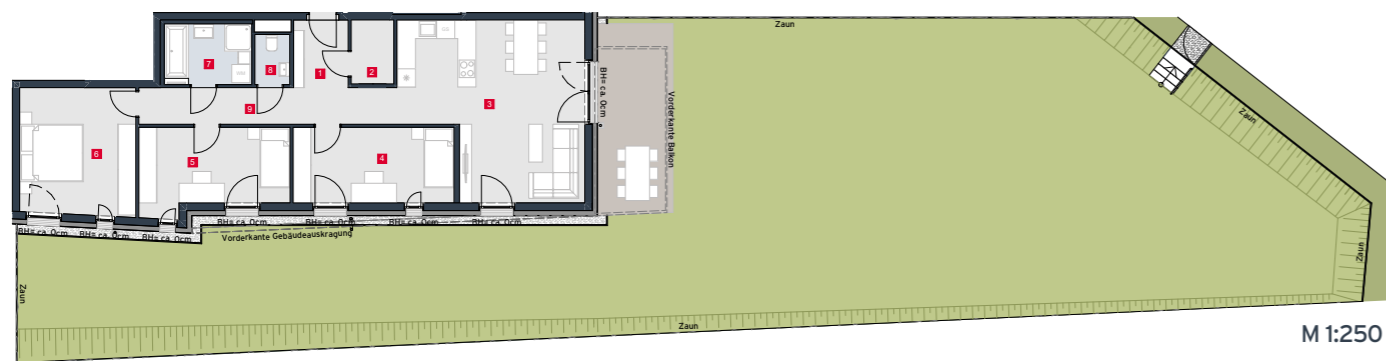
TOP 08.02



## HAUS 08 TOP 02

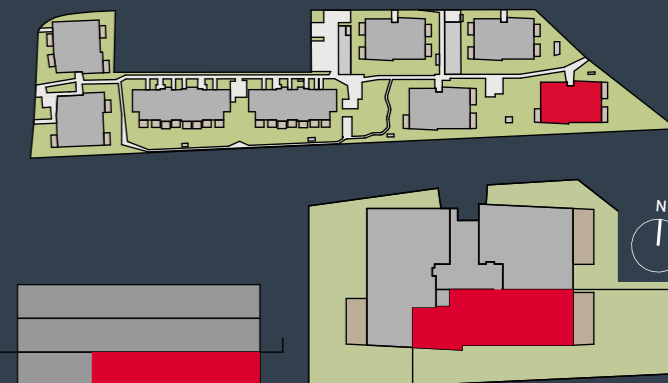
Wohnfläche	99,39m <sup>2</sup>
Terrasse	15,72m <sup>2</sup>
Garten	298,40m <sup>2</sup>
Kellerabteil 66	7,65m <sup>2</sup>

1	Vorraum	3,96m <sup>2</sup>
2	AR	3,14m <sup>2</sup>
3	Wohnküche	31,99m <sup>2</sup>
4	Zimmer	13,44m <sup>2</sup>
5	Zimmer	13,38m <sup>2</sup>
6	Zimmer	16,87m <sup>2</sup>
7	Bad	5,58m <sup>2</sup>
8	WC	1,77m <sup>2</sup>
9	Gang	9,26m <sup>2</sup>



M 1:250

Achauerstraße / Arbeitergasse  
2333 Leopoldsdorf



A3 | M 1:100



## VERKAUF

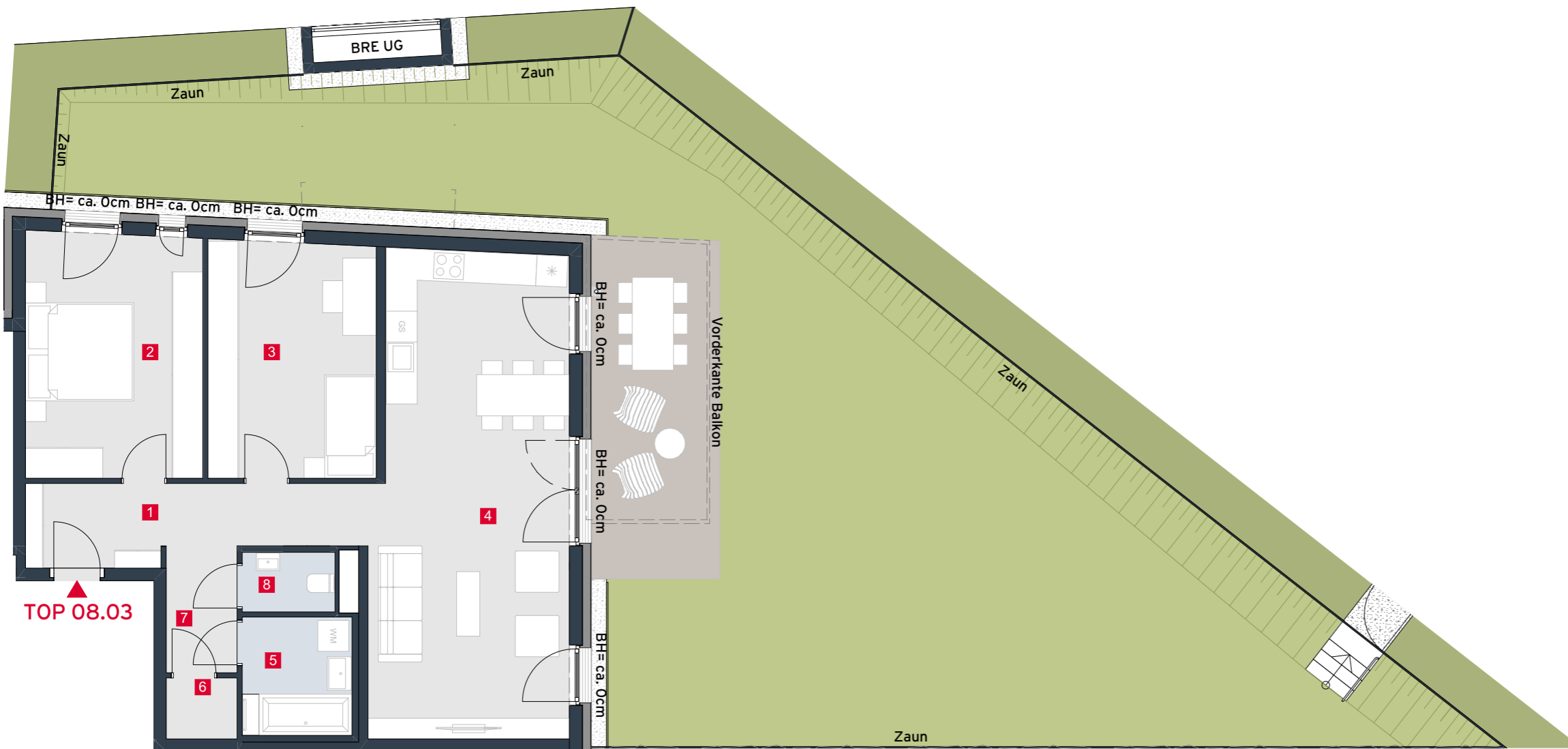


Luca Vogelsinger  
Tel. +43 1 7150030-3228  
Mobil +43 664 8348138  
luca.vogelsinger@rhomberg.com  
www.rhomberg.com

## HAUS 08 TOP 03

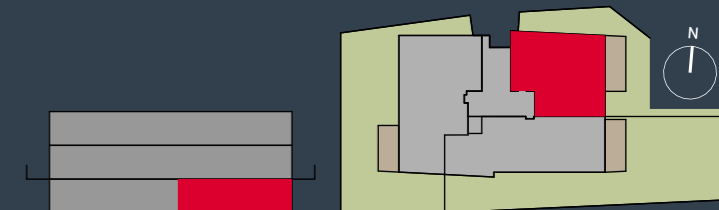
Wohnfläche	87,34m <sup>2</sup>
Terrasse	16,70m <sup>2</sup>
Garten	136,24m <sup>2</sup>
Kellerabteil 65	10,60m <sup>2</sup>

1	Vorraum	4,37m <sup>2</sup>
2	Zimmer	16,26m <sup>2</sup>
3	Zimmer	14,98m <sup>2</sup>
4	Wohnküche	35,20m <sup>2</sup>
5	Bad	4,86m <sup>2</sup>
6	AR	1,63m <sup>2</sup>
7	Gang	8,00m <sup>2</sup>
8	WC	2,04m <sup>2</sup>



TOP 08.03

Achauerstraße / Arbeitergasse  
2333 Leopoldsdorf



## VERKAUF

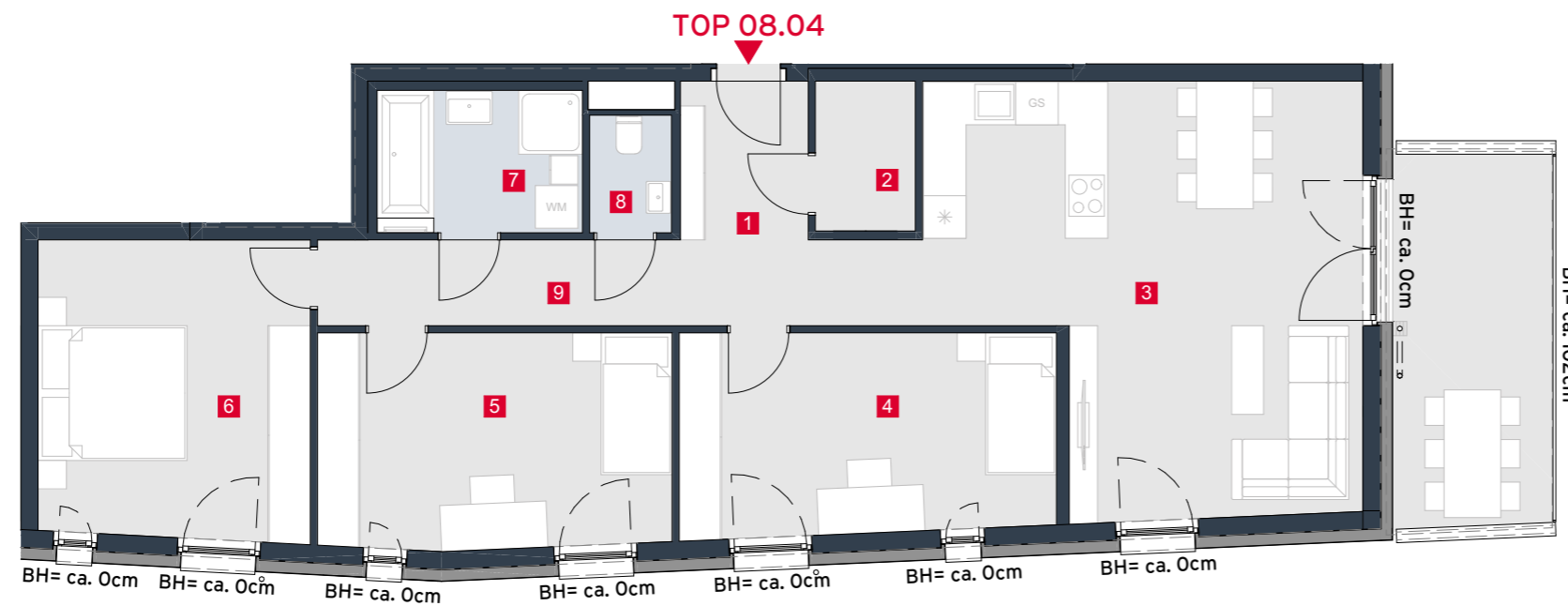


Luca Vogelsinger  
Tel. +43 1 7150030-3228  
Mobil +43 664 8348138  
luca.vogelsinger@rhomberg.com  
www.rhomberg.com

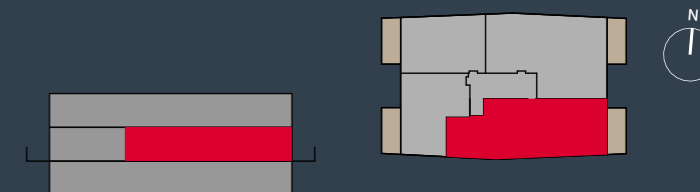
## HAUS 08 TOP 04

Wohnfläche	103,44m <sup>2</sup>
Balkon	12,00m <sup>2</sup>
Kellerabteil 64	8,34m <sup>2</sup>

1	Vorraum	4,07m <sup>2</sup>
2	AR	3,14m <sup>2</sup>
3	Wohnküche	32,57m <sup>2</sup>
4	Zimmer	14,84m <sup>2</sup>
5	Zimmer	15,04m <sup>2</sup>
6	Zimmer	15,99m <sup>2</sup>
7	Bad	5,84m <sup>2</sup>
8	WC	1,85m <sup>2</sup>
9	Gang	10,10m <sup>2</sup>



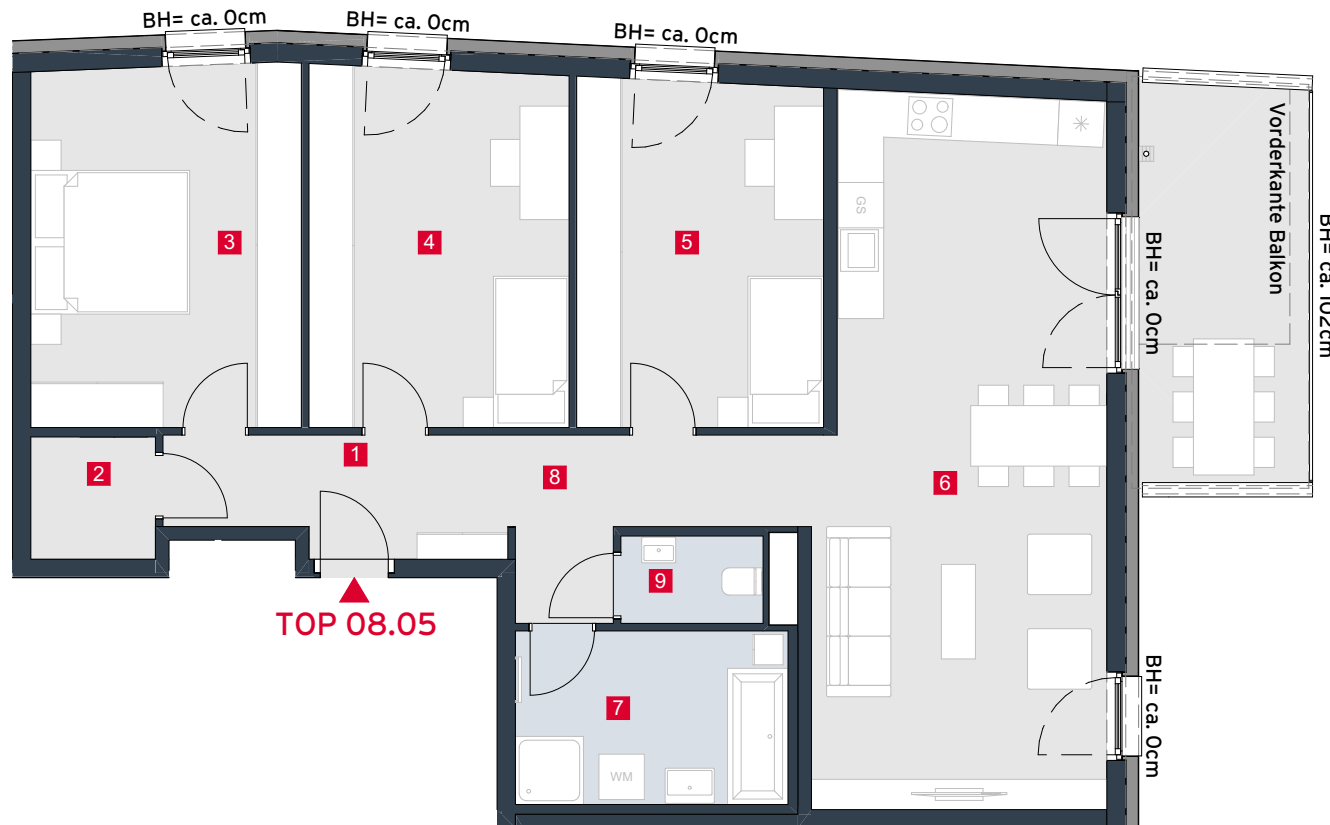
Achauerstraße / Arbeitergasse  
2333 Leopoldsdorf



## VERKAUF



Luca Vogelsinger  
Tel. +43 1 7150030-3228  
Mobil +43 664 8348138  
luca.vogelsinger@rhomberg.com  
www.rhomberg.com

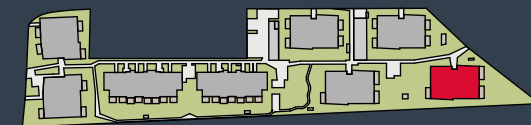


## HAUS 08 TOP 05

Wohnfläche	109,59m <sup>2</sup>
Balkon	12,00m <sup>2</sup>
Kellerabteil 63	7,96m <sup>2</sup>

1	Vorraum	6,55m <sup>2</sup>
2	AR	2,85m <sup>2</sup>
3	Zimmer	17,19m <sup>2</sup>
4	Zimmer	15,57m <sup>2</sup>
5	Zimmer	15,42m <sup>2</sup>
6	Wohnküche	35,21m <sup>2</sup>
7	Bad	8,34m <sup>2</sup>
8	Gang	6,51m <sup>2</sup>
9	WC	1,95m <sup>2</sup>

Achauerstraße / Arbeitergasse  
2333 Leopoldsdorf



Die in der Plandarstellung dargestellte Möblierung ist schematisch und dient ausschließlich zur Illustration. Diese Darstellungen sind unverbindliche Plankopien. Der Planung und Ausführung sind Änderungen vorbehalten. Es gilt die Bau- und Ausstattungsbeschreibung. Sämtliche Maße sind Rohbaumaße.  
Planstand Februar 2023



A4 | M 1:100 BH = Brüstungshöhe



### VERKAUF

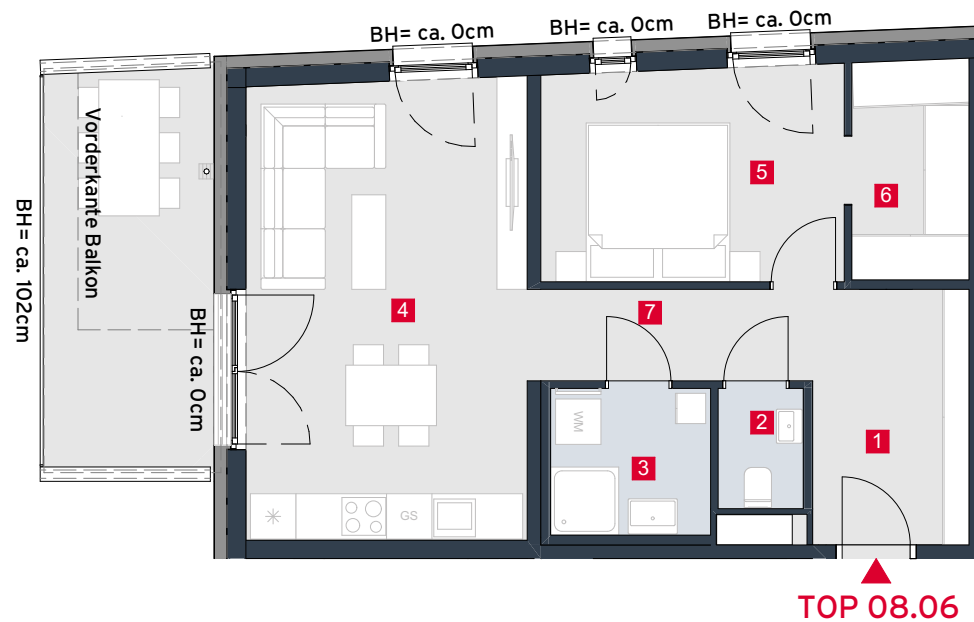
Luca Vogelsinger  
Tel. +43 1 715 00 30- 3228  
Mobil +43 664 834 81 38  
luca.vogelsinger@rhomberg.com  
www.rhomberg.com



## HAUS 08 TOP 06

Wohnfläche	55,47m <sup>2</sup>
Balkon	11,93m <sup>2</sup>
Kellerabteil 62	7,28m <sup>2</sup>

1	Vorraum	6,60m <sup>2</sup>
2	WC	1,79m <sup>2</sup>
3	Bad	4,14m <sup>2</sup>
4	Wohnküche	22,64m <sup>2</sup>
5	Zimmer	11,16m <sup>2</sup>
6	Schrankraum	4,58m <sup>2</sup>
7	Gang	4,56m <sup>2</sup>



TOP 08.06

Achauerstraße / Arbeitergasse  
2333 Leopoldsdorf



Die in der Plandarstellung dargestellte Möblierung ist schematisch und dient ausschließlich zur Illustration. Diese Darstellungen sind unverbindliche Plankopien. Der Planung und Ausführung sind Änderungen vorbehalten. Es gilt die Bau- und Ausstattungsbeschreibung. Sämtliche Maße sind Rohbaumaße.

Planstand Februar 2023



A4 | M 1:100 BH = Brüstungshöhe



### VERKAUF

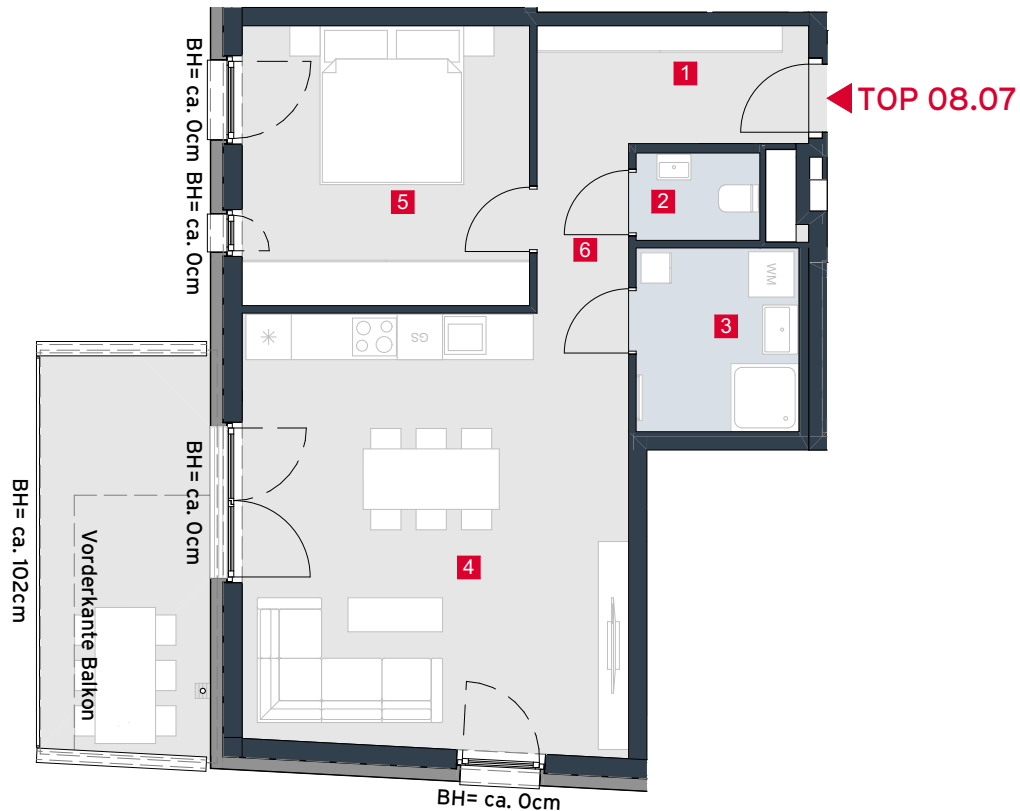
Luca Vogelsinger  
Tel. +43 1 715 00 30- 3228  
Mobil +43 664 834 81 38  
luca.vogelsinger@rhomberg.com  
www.rhomberg.com



## HAUS 08 TOP 07

Wohnfläche	58,46m <sup>2</sup>
Balkon	11,96m <sup>2</sup>
Kellerabteil 61	7,28m <sup>2</sup>

1	Vorraum	5,73m <sup>2</sup>
2	WC	1,75m <sup>2</sup>
3	Bad	5,08m <sup>2</sup>
4	Wohnküche	29,42m <sup>2</sup>
5	Zimmer	13,86m <sup>2</sup>
6	Gang	2,62m <sup>2</sup>



Achauerstraße / Arbeitergasse  
2333 Leopoldsdorf



### VERKAUF

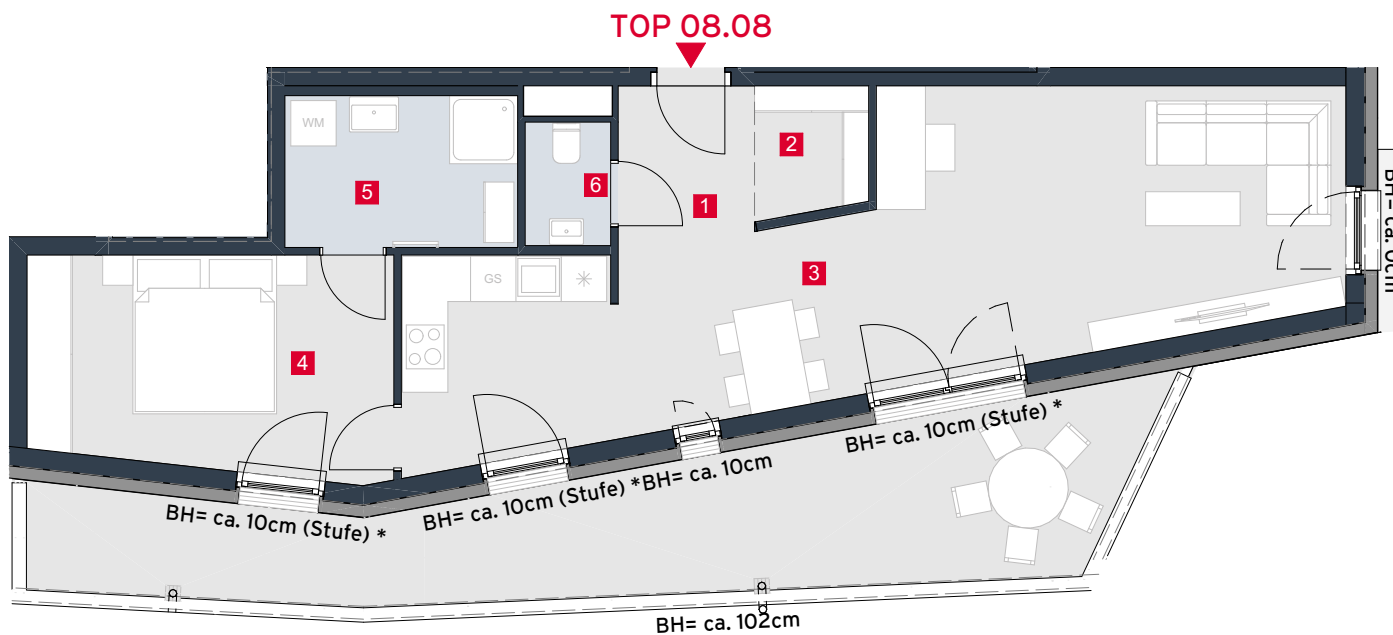
Luca Vogelsinger  
Tel. +43 1 715 00 30- 3228  
Mobil +43 664 834 81 38  
luca.vogelsinger@rhomberg.com  
www.rhomberg.com



## HAUS 08 TOP 08

Wohnfläche	64,78m <sup>2</sup>
Terrasse	25,71m <sup>2</sup>
Kellerabteil 60	12,54m <sup>2</sup>

1	Vorraum	3,55m <sup>2</sup>
2	AR	2,97m <sup>2</sup>
3	Wohnküche	36,95m <sup>2</sup>
4	Zimmer	13,40m <sup>2</sup>
5	Bad	5,81m <sup>2</sup>
6	WC	2,10m <sup>2</sup>



Achauerstraße / Arbeitergasse  
2333 Leopoldsdorf



Die in der Plandarstellung dargestellte Möblierung ist schematisch und dient ausschließlich zur Illustration. Diese Darstellungen sind unverbindliche Plankopien. Der Planung und Ausführung sind Änderungen vorbehalten. Es gilt die Bau- und Ausstattungsbeschreibung. Sämtliche Maße sind Rohbaumaße.

Planstand Februar 2023



\* FOK Terrasse = FOK Wohnung ca. +22cm

A4 | M 1:100 BH = Brüstungshöhe



### VERKAUF

Luca Vogelsinger  
Tel. +43 1 715 00 30- 3228  
Mobil +43 664 834 81 38  
luca.vogelsinger@rhomberg.com  
www.rhomberg.com



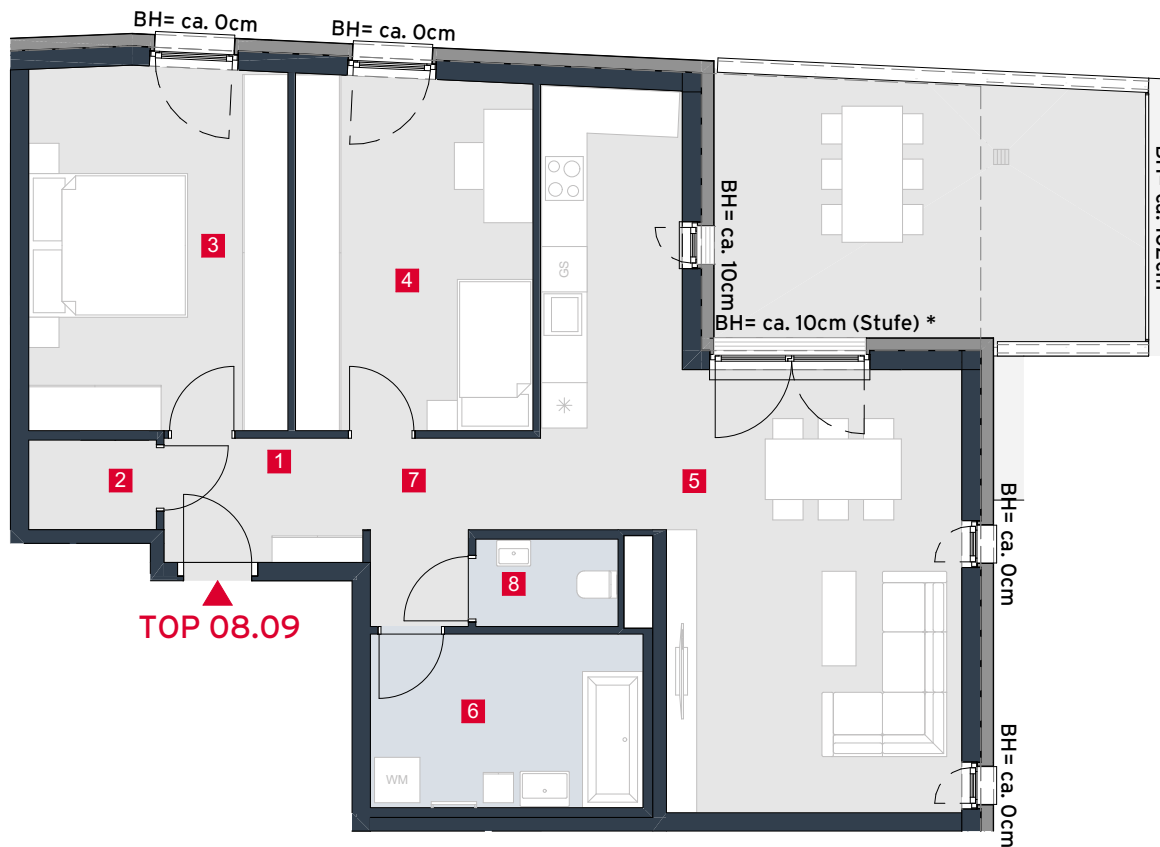
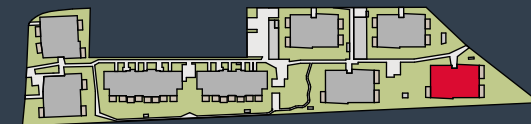


## HAUS 08 TOP 09

Wohnfläche	85,58m <sup>2</sup>
Balkon	6,77m <sup>2</sup>
Terrasse	12,79m <sup>2</sup>
Kellerabteil 59	9,76m <sup>2</sup>

1	Vorraum	4,59m <sup>2</sup>
2	AR	2,07m <sup>2</sup>
3	Zimmer	16,16m <sup>2</sup>
4	Zimmer	13,81m <sup>2</sup>
5	Wohnküche	34,28m <sup>2</sup>
6	Bad	8,35m <sup>2</sup>
7	Gang	4,30m <sup>2</sup>
8	WC	2,02m <sup>2</sup>

Achauerstraße / Arbeitergasse  
2333 Leopoldsdorf



Die in der Plandarstellung dargestellte Möblierung ist schematisch und dient ausschließlich zur Illustration. Diese Darstellungen sind unverbindliche Plankopien. Der Planung und Ausführung sind Änderungen vorbehalten. Es gilt die Bau- und Ausstattungsbeschreibung. Sämtliche Maße sind Rohbaumaße.

Planstand Februar 2023



\* FOK Terrasse = FOK Wohnung ca. +22cm

A4 | M 1:100 BH = Brüstungshöhe



### VERKAUF

Luca Vogelsinger  
Tel. +43 1 715 00 30- 3228  
Mobil +43 664 834 81 38  
luca.vogelsinger@rhomberg.com  
www.rhomberg.com

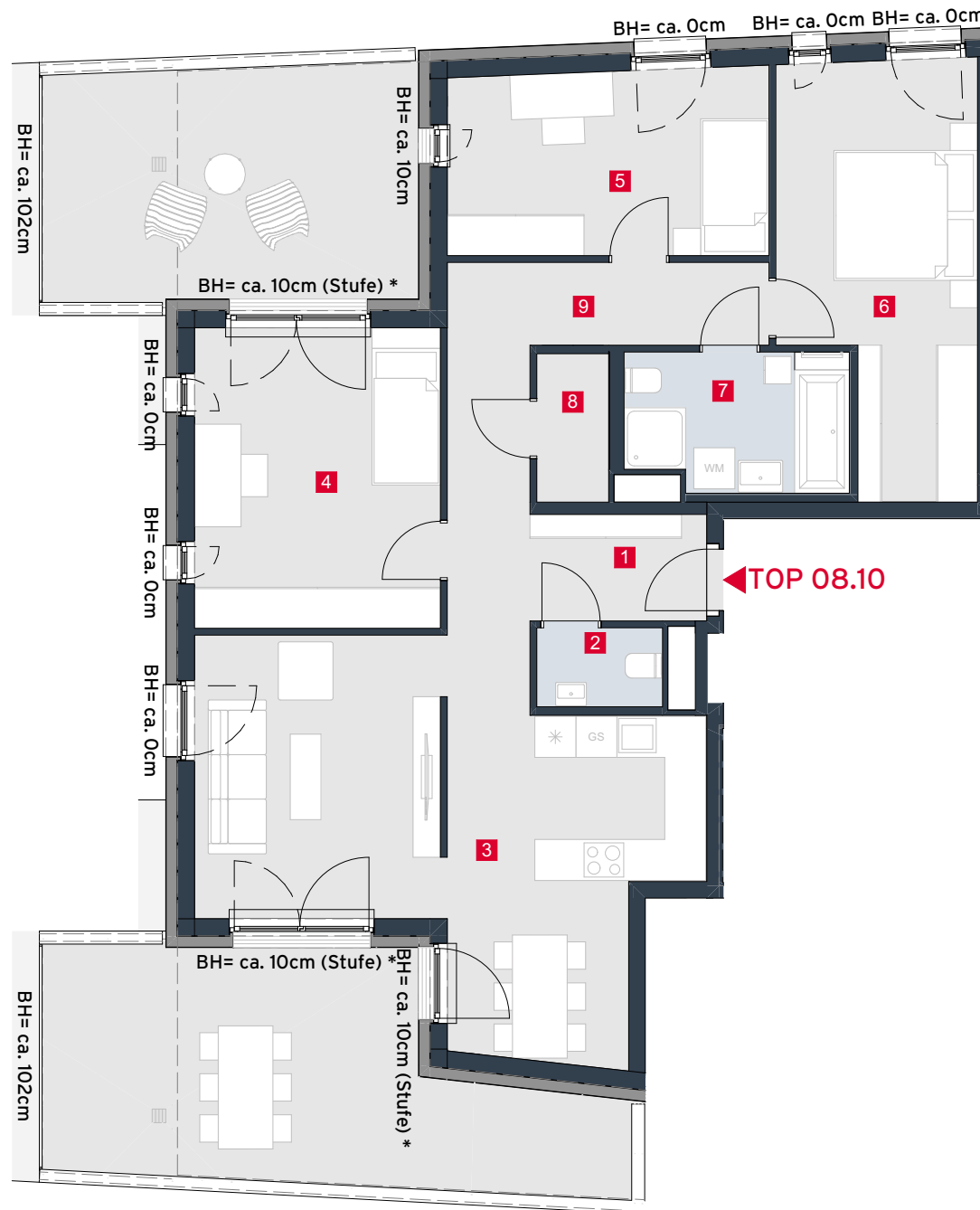
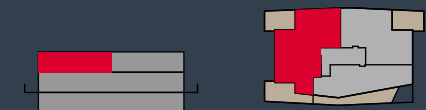


## HAUS 08 TOP 10

Wohnfläche	102,84m <sup>2</sup>
Balkon	12,36m <sup>2</sup>
Terrasse	30,59m <sup>2</sup>
Kellerabteil 58	7,76m <sup>2</sup>

1	Vorraum	4,11m <sup>2</sup>
2	WC	1,96m <sup>2</sup>
3	Wohnküche	32,68m <sup>2</sup>
4	Zimmer	15,81m <sup>2</sup>
5	Zimmer	12,91m <sup>2</sup>
6	Zimmer	16,28m <sup>2</sup>
7	Bad	6,07m <sup>2</sup>
8	AR	2,29m <sup>2</sup>
9	Gang	10,73m <sup>2</sup>

Achauerstraße / Arbeitergasse  
2333 Leopoldsdorf



\* FOK Terrasse = FOK Wohnung ca. +22cm

A4 | M 1:100 BH = Brüstungshöhe



Die in der Plandarstellung dargestellte Möblierung ist schematisch und dient ausschließlich zur Illustration. Diese Darstellungen sind unverbindliche Plankopien. Der Planung und Ausführung sind Änderungen vorbehalten. Es gilt die Bau- und Ausstattungsbeschreibung. Sämtliche Maße sind Rohbaumaße.  
Planstand Februar 2023

### VERKAUF

Luca Vogelsinger  
Tel. +43 1 715 00 30- 3228  
Mobil +43 664 834 81 38  
luca.vogelsinger@rhomberg.com  
www.rhomberg.com

