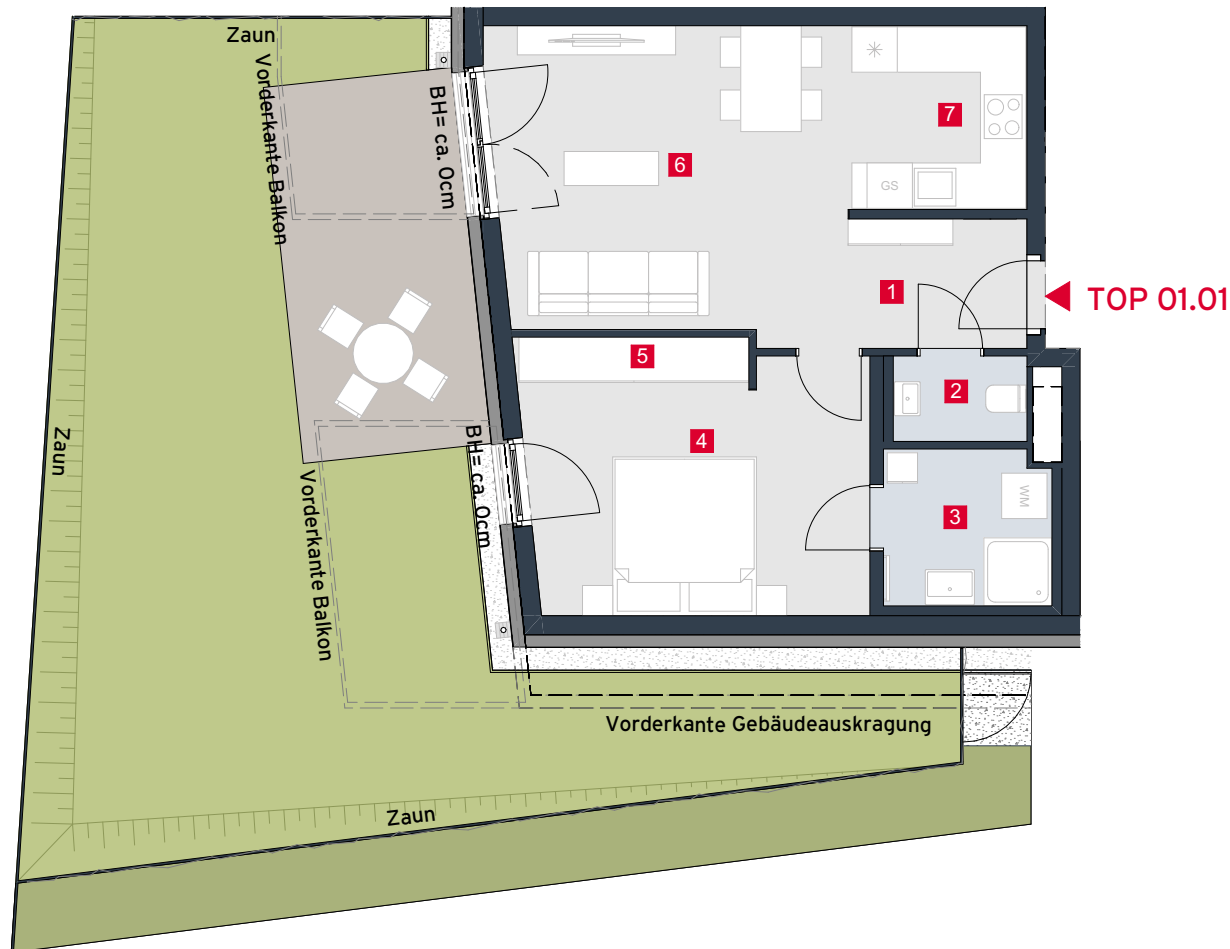
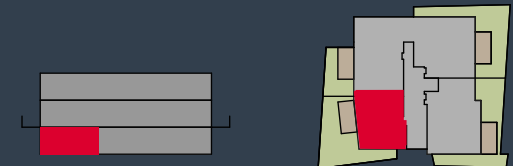


## HAUS 01 TOP 01

Wohnfläche	51,30m <sup>2</sup>
Terrasse	12,50m <sup>2</sup>
Garten	63,53m <sup>2</sup>
Kellerabteil	9,17m <sup>2</sup>

1	Vorraum	3,84m <sup>2</sup>
2	WC	1,97m <sup>2</sup>
3	Bad	4,50m <sup>2</sup>
4	Zimmer	14,04m <sup>2</sup>
5	Schrankraum	2,16m <sup>2</sup>
6	Wohnzimmer	19,16m <sup>2</sup>
7	Kochnische	5,63m <sup>2</sup>

Achauerstraße / Arbeitergasse  
2333 Leopoldsdorf



A4 | M 1:100 BH = Brüstungshöhe



Die in der Plandarstellung dargestellte Möblierung ist schematisch und dient ausschließlich zur Illustration. Diese Darstellungen sind unverbindliche Plankopien. Der Planung und Ausführung sind Änderungen vorbehalten. Es gilt die Bau- und Ausstattungsbeschreibung. Sämtliche Maße sind Rohbaumaße.  
Planstand Februar 2023

### VERKAUF



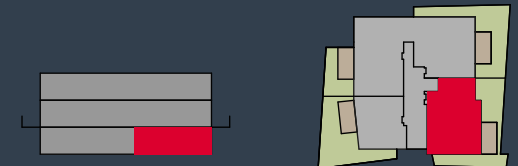
Luca Vogelsinger  
Tel. +43 1 715 00 30- 3228  
Mobil +43 664 834 81 38  
luca.vogelsinger@rhomberg.com  
www.rhomberg.com

## HAUS 01 TOP 02

Wohnfläche	77,81m <sup>2</sup>
Terrasse	12,50m <sup>2</sup>
Garten	69,42m <sup>2</sup>
Kellerabteil 2	9,04m <sup>2</sup>

1	Vorraum	4,52m <sup>2</sup>
2	AR	3,85m <sup>2</sup>
3	Zimmer	12,11m <sup>2</sup>
4	Zimmer	15,55m <sup>2</sup>
5	Gang	6,69m <sup>2</sup>
6	Wohnküche	26,97m <sup>2</sup>
7	Bad	6,10m <sup>2</sup>
8	WC	2,02m <sup>2</sup>

Achauerstraße / Arbeitergasse  
2333 Leopoldsdorf



Die in der Plandarstellung dargestellte Möblierung ist schematisch und dient ausschließlich zur Illustration. Diese Darstellungen sind unverbindliche Plankopien. Der Planung und Ausführung sind Änderungen vorbehalten. Es gilt die Bau- und Ausstattungsbeschreibung. Sämtliche Maße sind Rohbaumaße.

Planstand Februar 2023



A4 | M 1:100 BH = Brüstungshöhe



### VERKAUF

Luca Vogelsinger  
Tel. +43 1 715 00 30- 3228  
Mobil +43 664 834 81 38  
luca.vogelsinger@rhomberg.com  
www.rhomberg.com

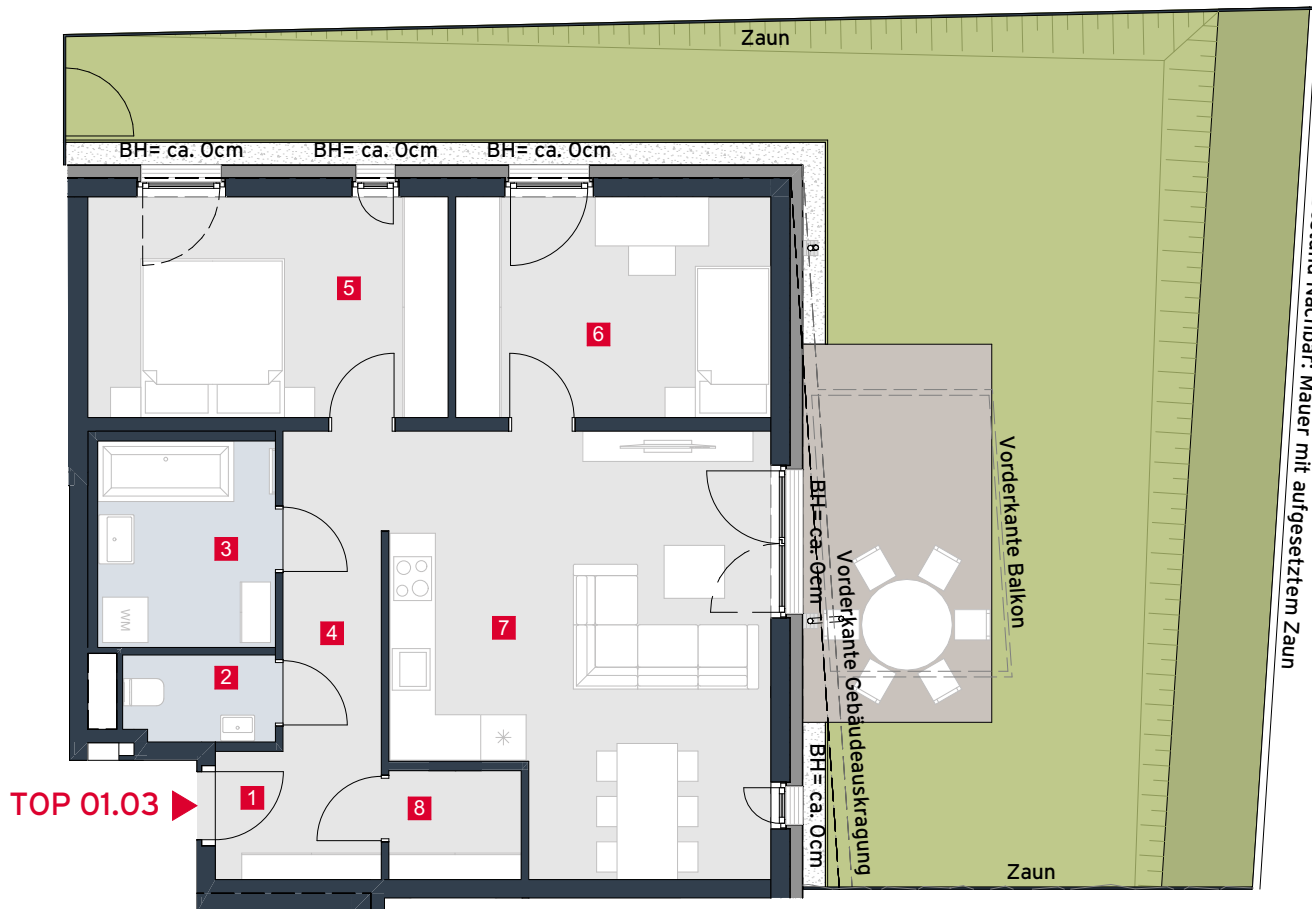
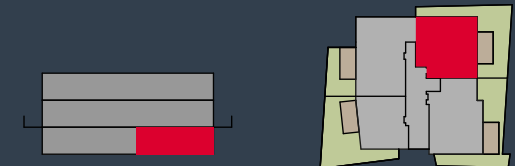
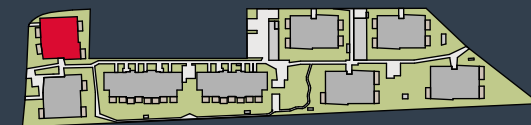


## HAUS 01 TOP 03

Wohnfläche	73,10m <sup>2</sup>
Terrasse	12,50m <sup>2</sup>
Garten	78,61m <sup>2</sup>
Kellerabteil 3	5,63m <sup>2</sup>

1	Vorraum	3,63m <sup>2</sup>
2	WC	2,26m <sup>2</sup>
3	Bad	6,23m <sup>2</sup>
4	Gang	5,64m <sup>2</sup>
5	Zimmer	13,73m <sup>2</sup>
6	Zimmer	12,12m <sup>2</sup>
7	Wohnküche	27,06m <sup>2</sup>
8	AR	2,43m <sup>2</sup>

Achauerstraße / Arbeitergasse  
2333 Leopoldsdorf



TOP 01.03 ▶

Die in der Plandarstellung dargestellte Möblierung ist schematisch und dient ausschließlich zur Illustration. Diese Darstellungen sind unverbindliche Plankopien. Der Planung und Ausführung sind Änderungen vorbehalten. Es gilt die Bau- und Ausstattungsbeschreibung. Sämtliche Maße sind Rohbaumaße.

Planstand Februar 2023



A4 | M 1:100 BH = Brüstungshöhe



### VERKAUF

Luca Vogelsinger  
Tel. +43 1 715 00 30- 3228  
Mobil +43 664 834 81 38  
luca.vogelsinger@rhomberg.com  
www.rhomberg.com

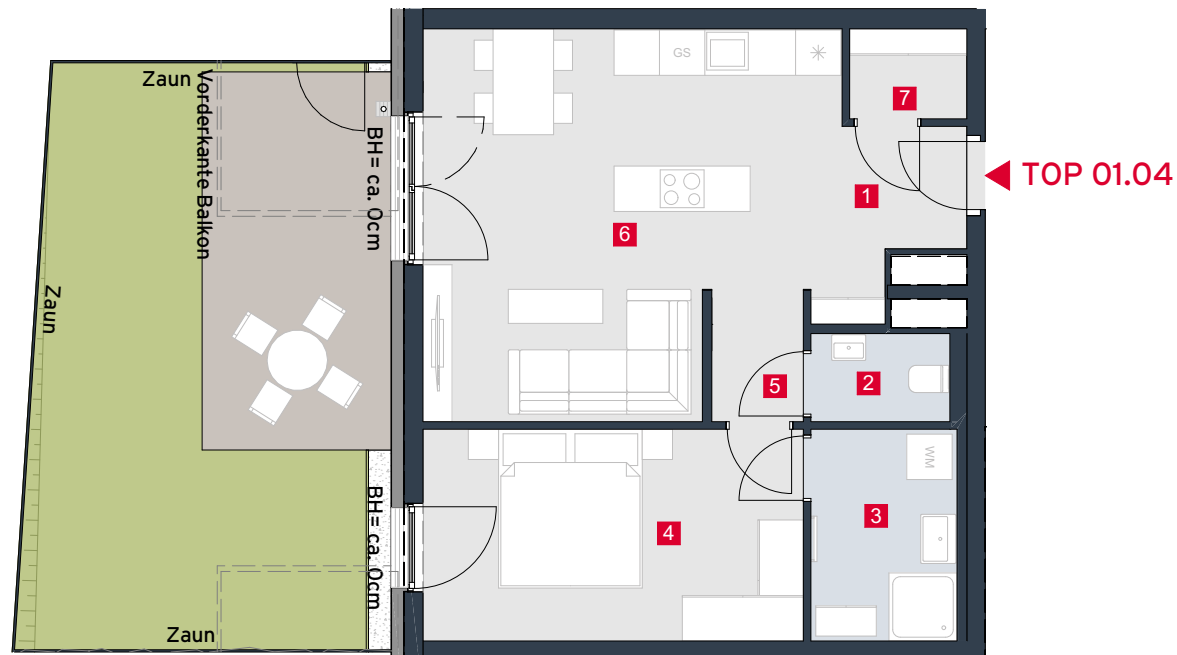
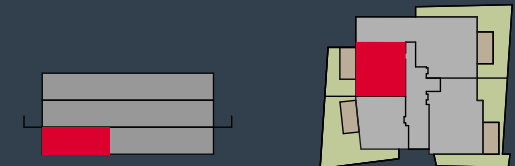
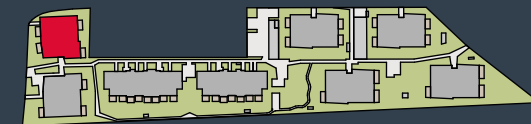


## HAUS 01 TOP 04

Wohnfläche	54,30m <sup>2</sup>
Terrasse	12,50m <sup>2</sup>
Garten	24,63m <sup>2</sup>
Kellerabteil 4	5,95m <sup>2</sup>

1	Vorraum	4,21m <sup>2</sup>
2	WC	2,18m <sup>2</sup>
3	Bad	5,36m <sup>2</sup>
4	Zimmer	14,08m <sup>2</sup>
5	Gang	2,12m <sup>2</sup>
6	Wohnzimmer	24,53m <sup>2</sup>
7	AR	1,82m <sup>2</sup>

Achauerstraße / Arbeitergasse  
2333 Leopoldsdorf



Die in der Plandarstellung dargestellte Möblierung ist schematisch und dient ausschließlich zur Illustration. Diese Darstellungen sind unverbindliche Plankopien. Der Planung und Ausführung sind Änderungen vorbehalten. Es gilt die Bau- und Ausstattungsbeschreibung. Sämtliche Maße sind Rohbaumaße.  
Planstand Februar 2023



A4 | M 1:100 BH = Brüstungshöhe



### VERKAUF

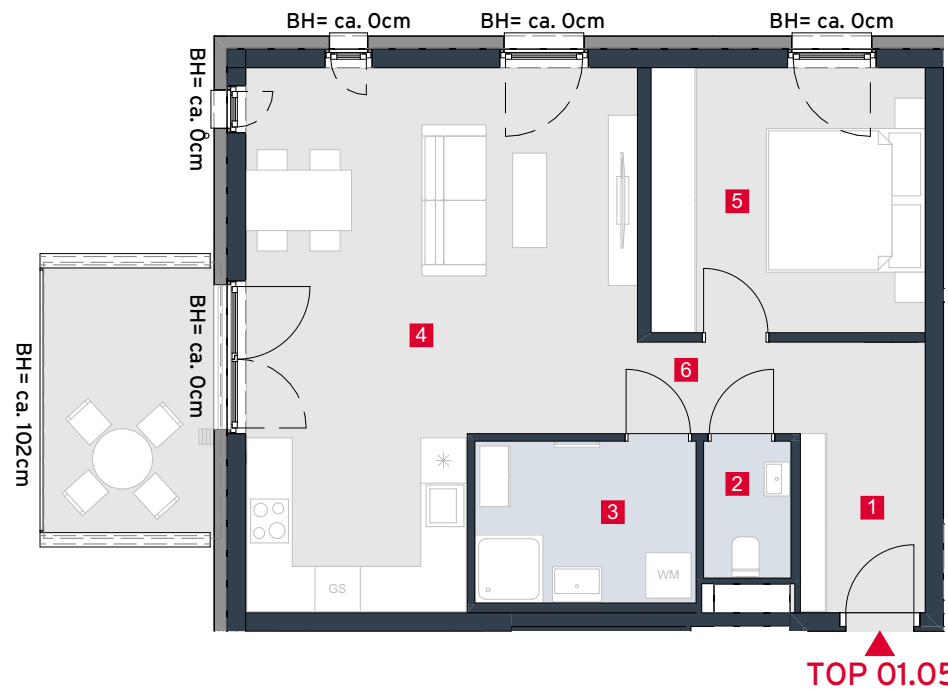
Luca Vogelsinger  
Tel. +43 1 715 00 30- 3228  
Mobil +43 664 834 81 38  
luca.vogelsinger@rhomberg.com  
www.rhomberg.com



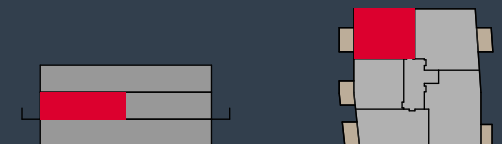
## HAUS 01 TOP 05

Wohnfläche	61,38m <sup>2</sup>
Balkon	8,06m <sup>2</sup>
Kellerabteil 5	6,78m <sup>2</sup>

1	Vorraum	6,03m <sup>2</sup>
2	WC	2,03m <sup>2</sup>
3	Bad	6,06m <sup>2</sup>
4	Wohnküche	31,97m <sup>2</sup>
5	Zimmer	12,71m <sup>2</sup>
6	Gang	2,58m <sup>2</sup>



Achauerstraße / Arbeitergasse  
2333 Leopoldsdorf



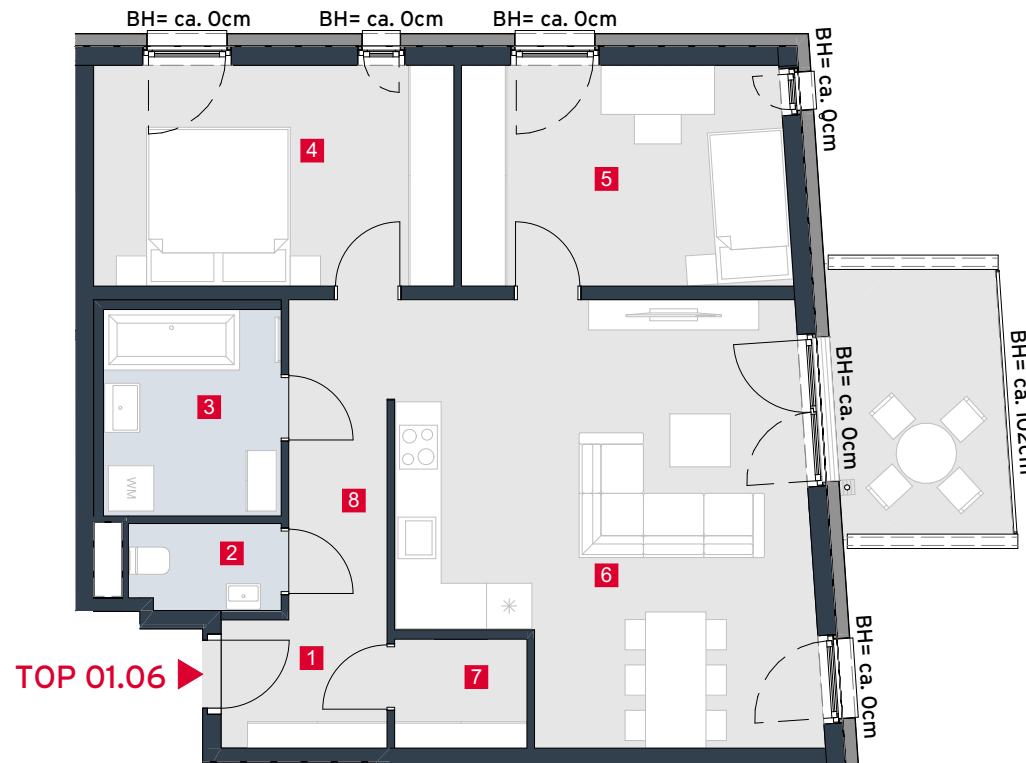
### VERKAUF



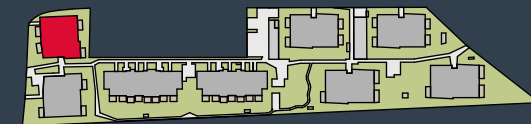
## HAUS 01 TOP 06

Wohnfläche	76,06m <sup>2</sup>
Balkon	8,05m <sup>2</sup>
Kellerabteil 6	6,21m <sup>2</sup>

1	Vorraum	3,63m <sup>2</sup>
2	WC	2,25m <sup>2</sup>
3	Bad	6,23m <sup>2</sup>
4	Zimmer	13,48m <sup>2</sup>
5	Zimmer	12,73m <sup>2</sup>
6	Wohnküche	29,67m <sup>2</sup>
7	AR	2,43m <sup>2</sup>
8	Gang	5,64m <sup>2</sup>



Achauerstraße / Arbeitergasse  
2333 Leopoldsdorf



Die in der Plandarstellung dargestellte Möblierung ist schematisch und dient ausschließlich zur Illustration. Diese Darstellungen sind unverbindliche Plankopien. Der Planung und Ausführung sind Änderungen vorbehalten. Es gilt die Bau- und Ausstattungsbeschreibung. Sämtliche Maße sind Rohbaumaße.  
Planstand Februar 2023



A4 | M 1:100 BH = Brüstungshöhe



### VERKAUF

Luca Vogelsinger  
Tel. +43 1 715 00 30- 3228  
Mobil +43 664 834 81 38  
luca.vogelsinger@rhomberg.com  
www.rhomberg.com

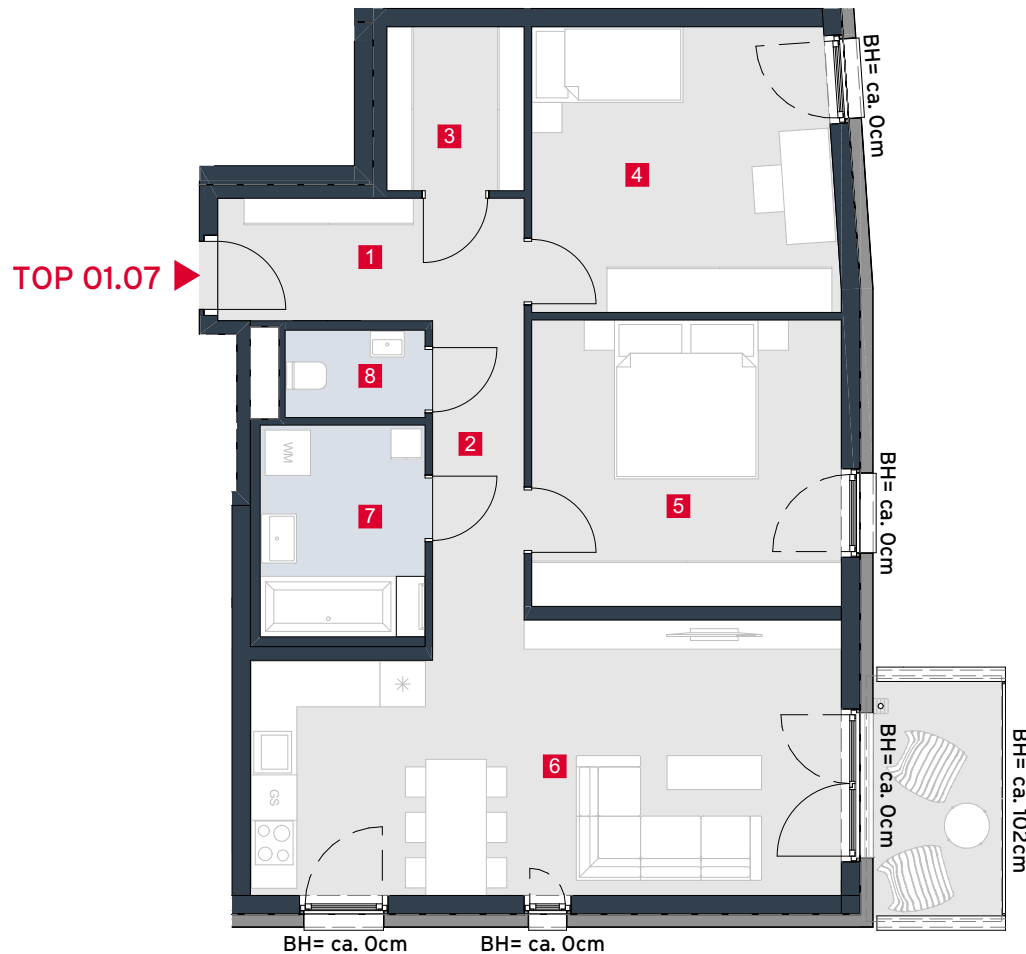
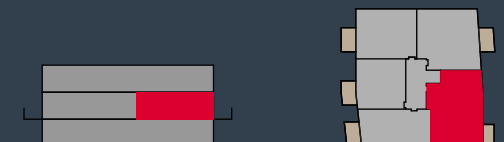
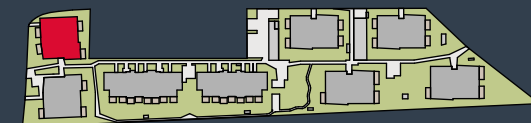


## HAUS 01 TOP 07

Wohnfläche	80,79m <sup>2</sup>
Balkon	5,45m <sup>2</sup>
Kellerabteil 7	6,01m <sup>2</sup>

1	Vorraum	4,52m <sup>2</sup>
2	Gang	6,69m <sup>2</sup>
3	AR	3,85m <sup>2</sup>
4	Zimmer	15,22m <sup>2</sup>
5	Zimmer	15,42m <sup>2</sup>
6	Wohnküche	26,97m <sup>2</sup>
7	Bad	6,10m <sup>2</sup>
8	WC	2,02m <sup>2</sup>

Achauerstraße / Arbeitergasse  
2333 Leopoldsdorf



A4 | M 1:100 BH = Brüstungshöhe



Die in der Plandarstellung dargestellte Möblierung ist schematisch und dient ausschließlich zur Illustration. Diese Darstellungen sind unverbindliche Plankopien. Der Planung und Ausführung sind Änderungen vorbehalten. Es gilt die Bau- und Ausstattungsbeschreibung. Sämtliche Maße sind Rohbaumaße.  
Planstand Februar 2023

### VERKAUF

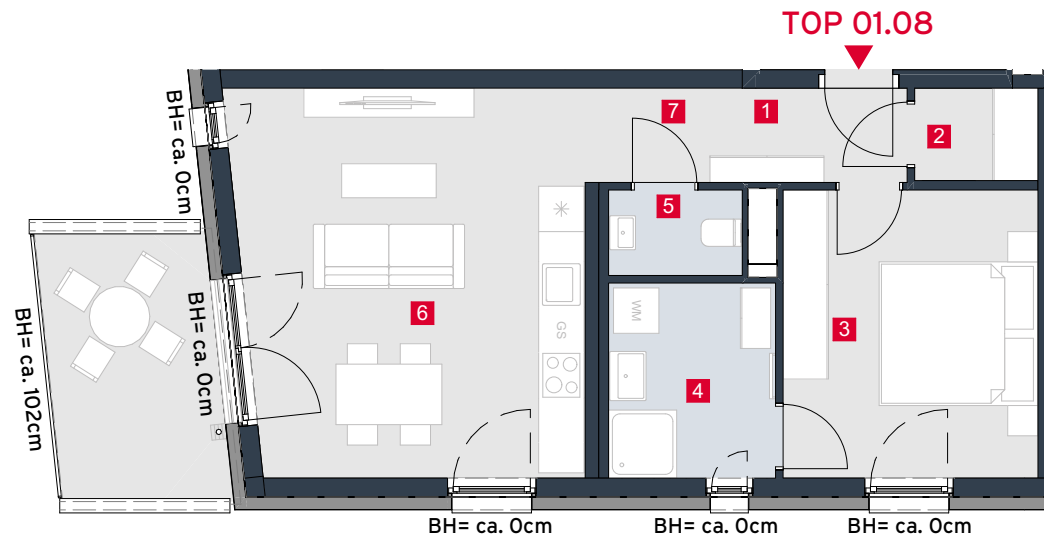
Luca Vogelsinger  
Tel. +43 1 715 00 30- 3228  
Mobil +43 664 834 81 38  
luca.vogelsinger@rhomberg.com  
www.rhomberg.com



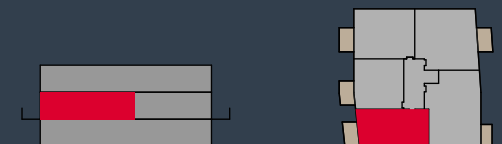
## HAUS 01 TOP 08

Wohnfläche	50,93m <sup>2</sup>
Balkon	8,06m <sup>2</sup>
Kellerabteil 8	5,67m <sup>2</sup>

1	Vorraum	2,27m <sup>2</sup>
2	AR	1,93m <sup>2</sup>
3	Zimmer	13,13m <sup>2</sup>
4	Bad	5,56m <sup>2</sup>
5	WC	1,86m <sup>2</sup>
6	Wohnküche	23,17m <sup>2</sup>
7	Gang	3,01m <sup>2</sup>



Achauerstraße / Arbeitergasse  
2333 Leopoldsdorf



Die in der Plandarstellung dargestellte Möblierung ist schematisch und dient ausschließlich zur Illustration. Diese Darstellungen sind unverbindliche Plankopien. Der Planung und Ausführung sind Änderungen vorbehalten. Es gilt die Bau- und Ausstattungsbeschreibung. Sämtliche Maße sind Rohbaumaße.

Planstand Februar 2023



A4 | M 1:100 BH = Brüstungshöhe



### VERKAUF

Luca Vogelsinger  
Tel. +43 1 715 00 30- 3228  
Mobil +43 664 834 81 38  
luca.vogelsinger@rhomberg.com  
www.rhomberg.com



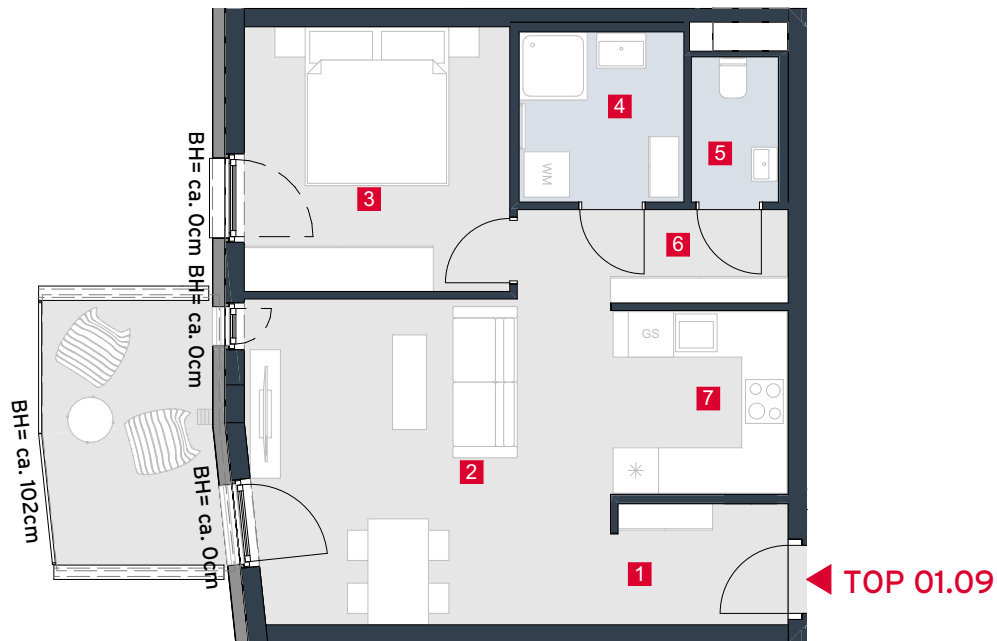


## HAUS 01 TOP 09

Wohnfläche	53,60m <sup>2</sup>
Balkon	8,05m <sup>2</sup>
Kellerabteil 9	5,70m <sup>2</sup>

1	Vorraum	3,72m <sup>2</sup>
2	Wohnküche	20,69m <sup>2</sup>
3	Zimmer	12,17m <sup>2</sup>
4	Bad	4,72m <sup>2</sup>
5	WC	2,08m <sup>2</sup>
6	Gang	4,65m <sup>2</sup>
7	Kochnische	5,57m <sup>2</sup>

Achauerstraße / Arbeitergasse  
2333 Leopoldsdorf



Die in der Plandarstellung dargestellte Möblierung ist schematisch und dient ausschließlich zur Illustration. Diese Darstellungen sind unverbindliche Plankopien. Der Planung und Ausführung sind Änderungen vorbehalten. Es gilt die Bau- und Ausstattungsbeschreibung. Sämtliche Maße sind Rohbaumaße.  
Planstand Februar 2023



A4 | M 1:100 BH = Brüstungshöhe



### VERKAUF

Luca Vogelsinger  
Tel. +43 1 715 00 30- 3228  
Mobil +43 664 834 81 38  
luca.vogelsinger@rhomberg.com  
www.rhomberg.com

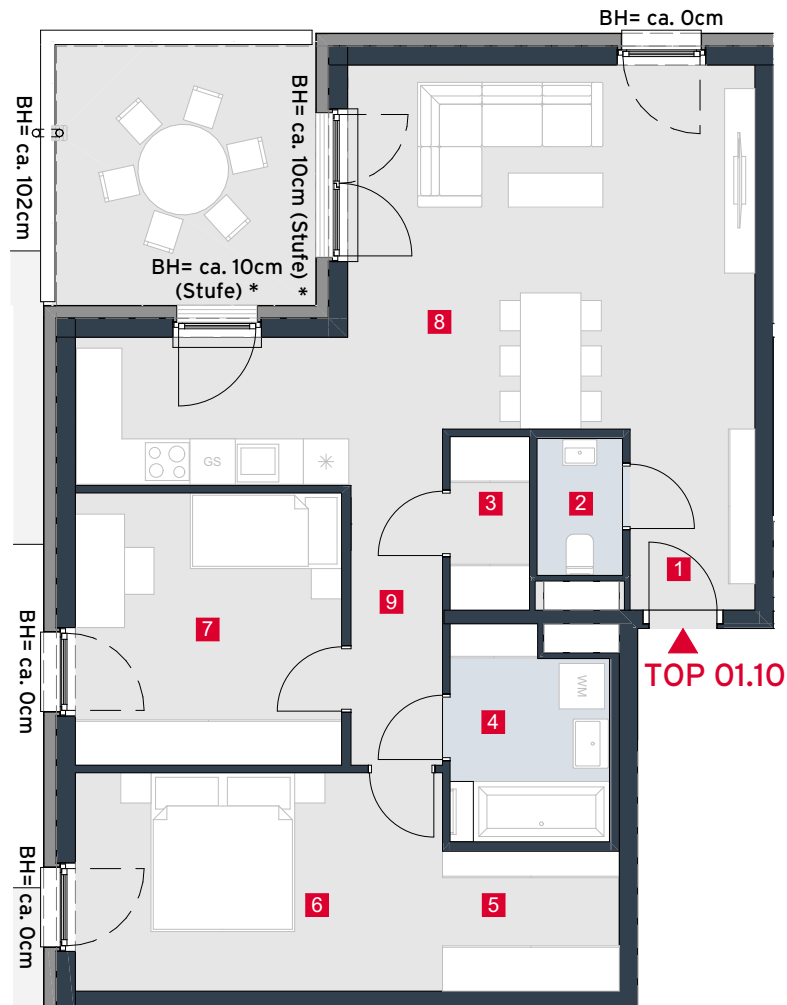
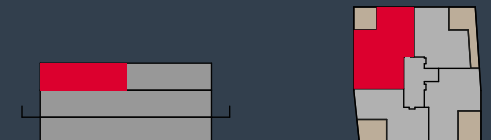


## HAUS 01 TOP 10

Wohnfläche	83,19m <sup>2</sup>
Terrasse	12,14m <sup>2</sup>
Kellerabteil 10	5,50m <sup>2</sup>

1	Vorraum	4,08m <sup>2</sup>
2	WC	1,96m <sup>2</sup>
3	AR	2,48m <sup>2</sup>
4	Bad	6,28m <sup>2</sup>
5	Schrankraum	4,08m <sup>2</sup>
6	Zimmer	13,67m <sup>2</sup>
7	Zimmer	12,33m <sup>2</sup>
8	Wohnküche	33,83m <sup>2</sup>
9	Gang	4,48m <sup>2</sup>

Achauerstraße / Arbeitergasse  
2333 Leopoldsdorf



\* FOK Terrasse = FOK Wohnung ca. +22cm

A4 | M 1:100 BH = Brüstungshöhe



Die in der Plandarstellung dargestellte Möblierung ist schematisch und dient ausschließlich zur Illustration. Diese Darstellungen sind unverbindliche Plankopien. Der Planung und Ausführung sind Änderungen vorbehalten. Es gilt die Bau- und Ausstattungsbeschreibung. Sämtliche Maße sind Rohbaumaße.  
Planstand Februar 2023

### VERKAUF

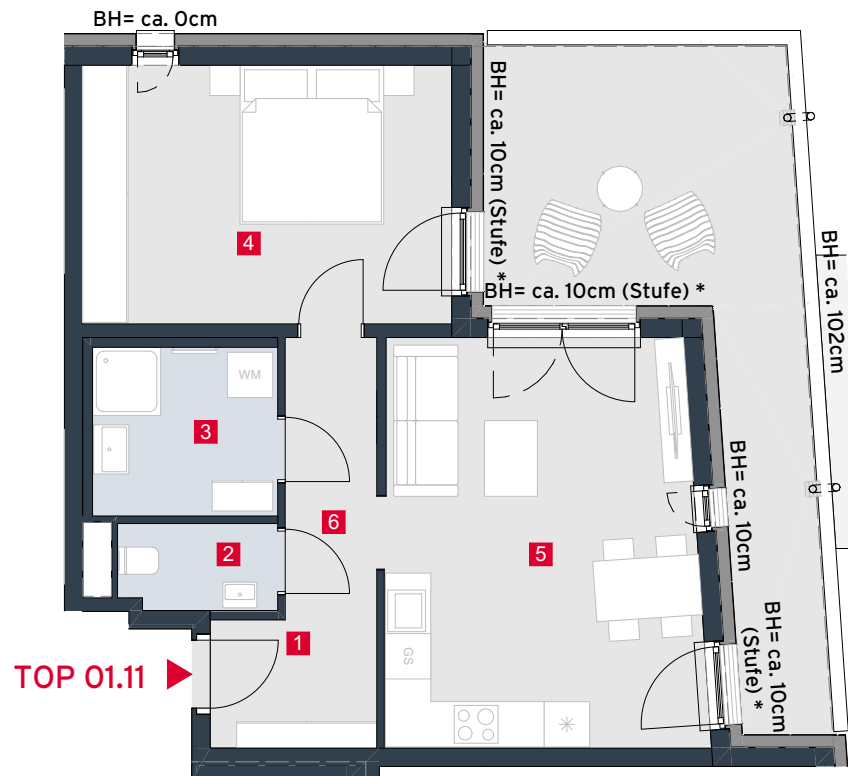
Luca Vogelsinger  
Tel. +43 1 715 00 30- 3228  
Mobil +43 664 834 81 38  
luca.vogelsinger@rhomberg.com  
www.rhomberg.com



## HAUS 01 TOP 11

Wohnfläche	54,78m <sup>2</sup>
Terrasse	21,58m <sup>2</sup>
Kellerabteil 11	5,43m <sup>2</sup>

1	Vorraum	3,64m <sup>2</sup>
2	WC	2,37m <sup>2</sup>
3	Bad	5,27m <sup>2</sup>
4	Zimmer	16,52m <sup>2</sup>
5	Wohnküche	22,35m <sup>2</sup>
6	Gang	4,63m <sup>2</sup>



Achauerstraße / Arbeitergasse  
2333 Leopoldsdorf

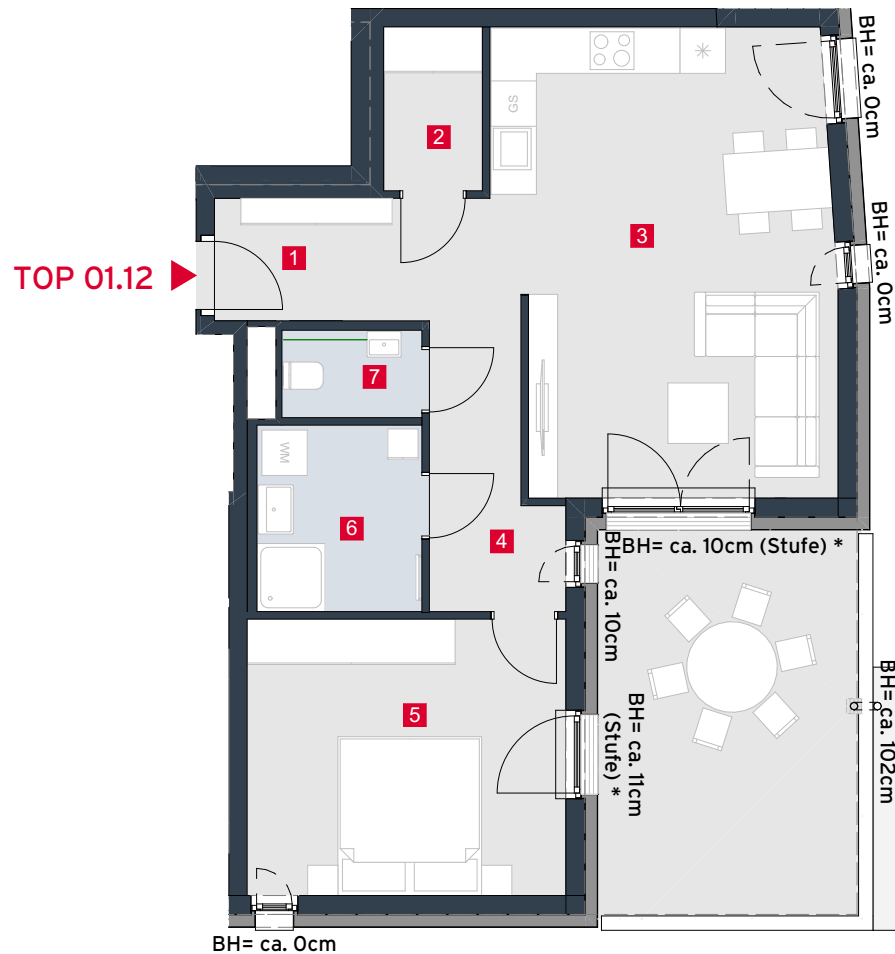
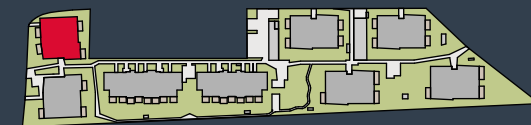


## HAUS 01 TOP 12

Wohnfläche	63,85m <sup>2</sup>
Terrasse	17,90m <sup>2</sup>
Kellerabteil 12	6,29m <sup>2</sup>

1	Vorraum	4,50m <sup>2</sup>
2	AR	2,81m <sup>2</sup>
3	Wohnküche	26,37m <sup>2</sup>
4	Gang	7,43m <sup>2</sup>
5	Zimmer	15,34m <sup>2</sup>
6	Bad	5,38m <sup>2</sup>
7	WC	2,02m <sup>2</sup>

Achauerstraße / Arbeitergasse  
2333 Leopoldsdorf



Die in der Plandarstellung dargestellte Möblierung ist schematisch und dient ausschließlich zur Illustration. Diese Darstellungen sind unverbindliche Plankopien. Der Planung und Ausführung sind Änderungen vorbehalten. Es gilt die Bau- und Ausstattungsbeschreibung. Sämtliche Maße sind Rohbaumaße.  
Planstand Februar 2023



\* FOK Terrasse = FOK Wohnung ca. +22cm

A4 | M 1:100 BH = Brüstungshöhe



### VERKAUF

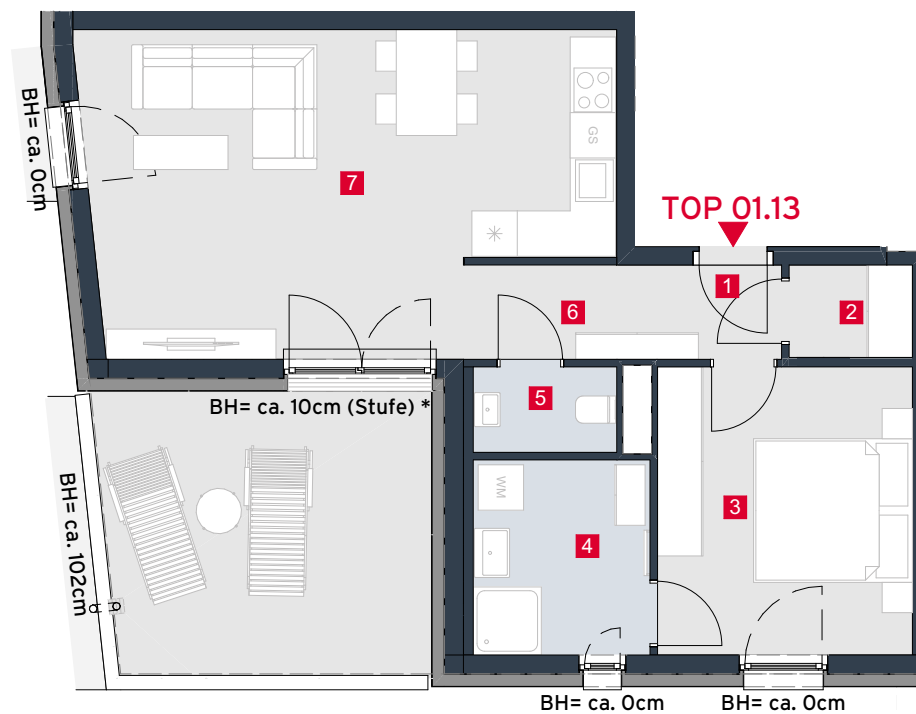
Luca Vogelsinger  
Tel. +43 1 715 00 30- 3228  
Mobil +43 664 834 81 38  
luca.vogelsinger@rhomberg.com  
www.rhomberg.com



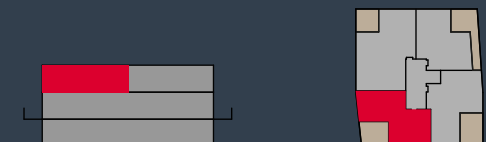
## HAUS 01 TOP 13

Wohnfläche	55,66m <sup>2</sup>
Terrasse	16,55m <sup>2</sup>
Kellerabteil 13	6,14m <sup>2</sup>

1	Vorraum	2,27m <sup>2</sup>
2	AR	1,92m <sup>2</sup>
3	Zimmer	13,13m <sup>2</sup>
4	Bad	5,83m <sup>2</sup>
5	WC	2,06m <sup>2</sup>
6	Gang	2,80m <sup>2</sup>
7	Wohnküche	27,65m <sup>2</sup>



Achauerstraße / Arbeitergasse  
2333 Leopoldsdorf



Die in der Plandarstellung dargestellte Möblierung ist schematisch und dient ausschließlich zur Illustration. Diese Darstellungen sind unverbindliche Plankopien. Der Planung und Ausführung sind Änderungen vorbehalten. Es gilt die Bau- und Ausstattungsbeschreibung. Sämtliche Maße sind Rohbaumaße.

Planstand Februar 2023



\* FOK Terrasse = FOK Wohnung ca. +22cm

A4 | M 1:100 BH = Brüstungshöhe



### VERKAUF

Luca Vogelsinger  
Tel. +43 1 715 00 30- 3228  
Mobil +43 664 834 81 38  
luca.vogelsinger@rhomberg.com  
www.rhomberg.com

