

2333 LEOPOLDSDORF,  
ACHAUERSTRASSE 14 / ARBEITERGASSE 12  
AUSSTATTUNGSKATALOG

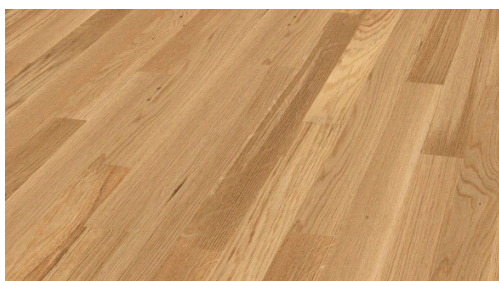
Stand 15.03.2023

(vorbehaltlich Anpassungen mit gleichwertigen Produkten)

## **BODENBELÄGE**

### **ZIMMER:**

Fertigparkett, Verlegung klebend,  
Stabparkett Eiche Natur werkversiegelt matt oglw.

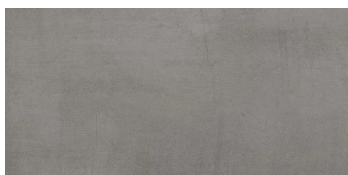


### **NASSRAUM:**

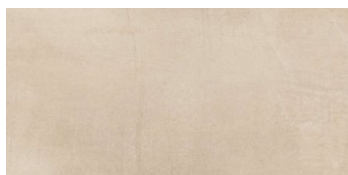
Feinsteinzeug ca. 30 x 60 cm  
Feinsteinzeug in drei Farben zur Auswahl



Bone



Smoke



Beige

### **AUSSENBEREICH DACHTERRASSEN, BALKONE:**

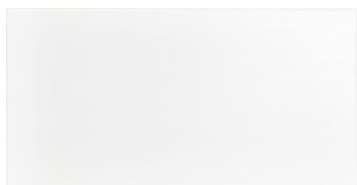
Betonplatten im Kiesbett



## WANDBELÄGE BÄDER, WCs

Fliesen ca. 30 x 60cm

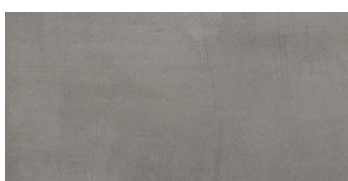
Farbe: weiß, matt



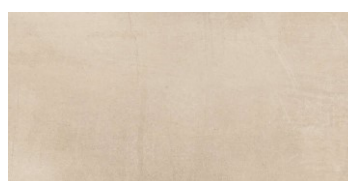
Bzw. Bodenfliese auch auf Wand. Farben zur Auswahl



Bone



Smoke



Beige

## NASSRÄUME

### DUSCHTASSE:

Mineralwerkstoff-Duschtasse flach samt Träger, quadratisch weiß ca. 90 x 90 cm inkl. Sifon



### BADEWANNE:

Acryleinbaubadewanne mit Wannenträger inkl. Ablauf und Überlaufgarnitur  
ca. 170-180 x 80 cm



### ARMATUR BADEWANNE:

Thermostat-Wannenbatterie, chrom



**BRAUSE BADEWANNE:**

Brausestangenset, chromfarben



**BRAUSEGARNITUR DUSCHE:**

Thermostatarmatur mit Regenbrause und Handbrause, chrom



### **WASCHTISCH:**

Waschtisch Keramik weiß mit 1 Hahnloch und Überlauf  
(Abbildung gilt nur für Waschtisch)



Doppelwaschtisch, wo in Verkaufsplänen dargestellt.

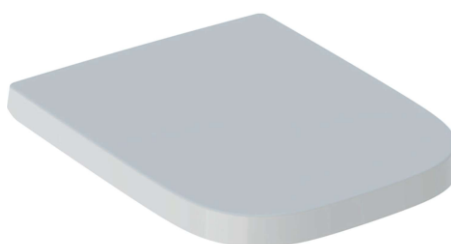
### **ARMATUR WASCHTISCH:**

Einhand Waschtischbatterie, Ablaufgarnitur, chrom



### **WC**

Wandtiefspül WC, Sitz und Deckel Kunststoff, weiß



Betätigungsplatte weiß



### **HANDWASCHBECKEN**

Handwaschbecken Keramik weiß mit 1 Hahnloch und Überlauf  
(Abbildung gilt nur für Handwaschbecken)



### **ARMATUR HANDWASCHBECKEN**

Einhand Waschtischatterie, Ablaufgarnitur, chrom



## **HANDTUCHHEIZKÖRPER**

elektrisch, weiß



## **ANSCHLÜSSE, VENTILE**

### **ECKVENTILE**

Schell Komfort oglw., Chrom



### **SPÜLEN & WASCHMASCHINENANSCHLUSS**

Kombi Eckventil, Chrom



### WASCHTISCHSIFON

chrom oglw.



Waschbecken Bad/Handwaschbecken WC

### WASCHMASCHINEN-EINLAUFSIFON

(Wasseranschluss gesondert im Bereich des Einlaufsifons)



### FROSTSICHERE AUSSENARMATUR

chrom





## TÜREN UND BESCHLÄGE

### INNENTÜREN:

Röhrenspan weiß beschichtet ca.80/210cm, gefälzt



### BESCHLÄGE INNENTÜREN

Türdrückergarnitur Edelstahl



### BESCHLÄGE INNENTÜREN WC/BAD

Türdrückergarnitur Edelstahl



## **SONNENSCHUTZ**

### **JALOUSIEN**

Lamellen (Schienenführung) mit Elektroantrieb  
Wo Bauphysikalisch erforderlich.



## **ELEKTROAUSSTATTUNG**

### **SCHALTERPROGRAMM**

Steckdose, Taster, verkehrsweiß



### **BRANDMELDER**

Batteriebetrieben in Aufenthaltsräumen der Wohnungen, verkehrsweiß



## GEGENSPRECHANLAGE

Audiogegensprechanlage  
Innenstelle Audio



Innenstelle Audio mit Sonderwunsch Video



## BELEUCHTUNG TERRASSEN, BALKONE

Leuchtmittel LED

