

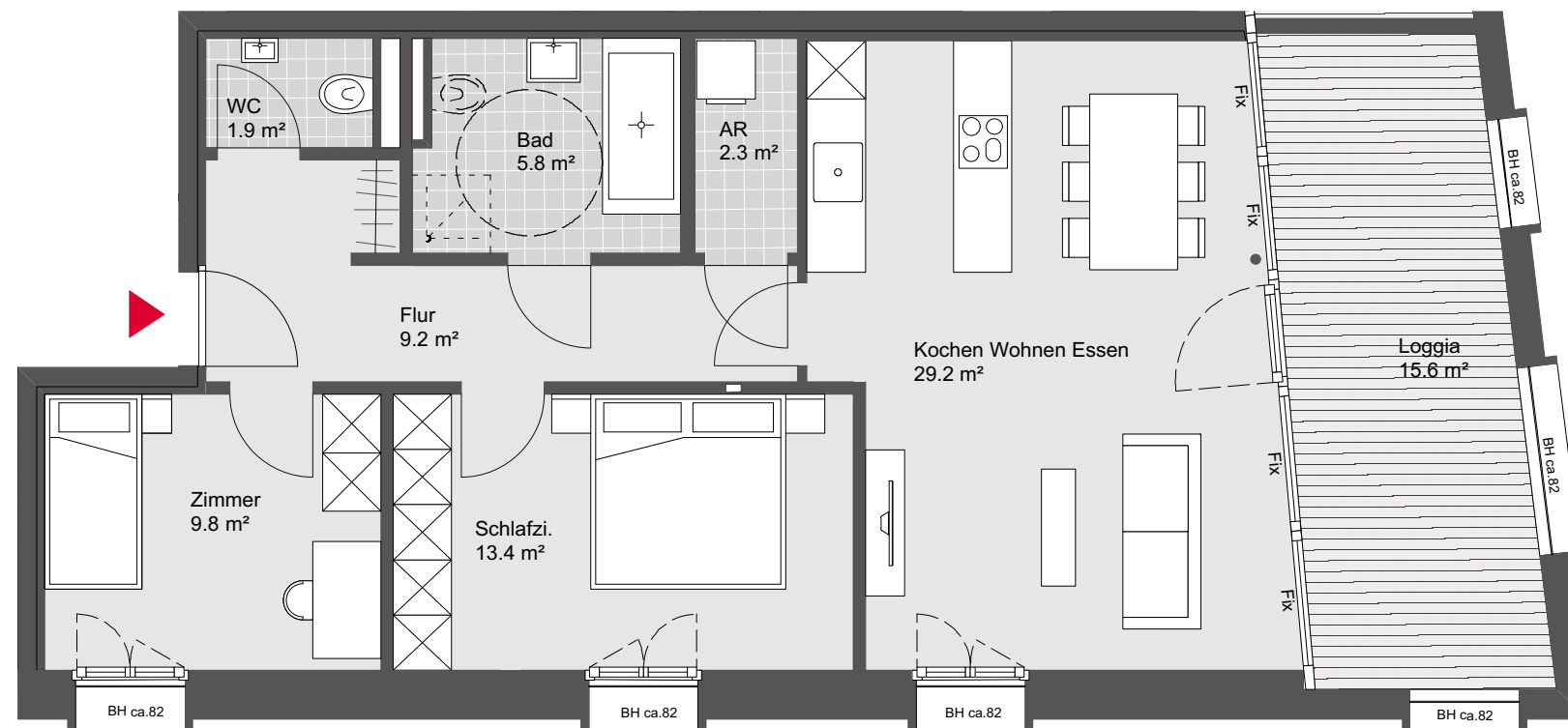


## Kreuzgasse Dornbirn

### Haus B Top W25

3 Zimmerwohnung  
1. Obergeschoss

Wohnnutzfläche: 71,6 m<sup>2</sup>  
Loggia: 15,6 m<sup>2</sup>



Übersichtsplan



Symbolbild



Grundriss - Maßstab 1:75

