

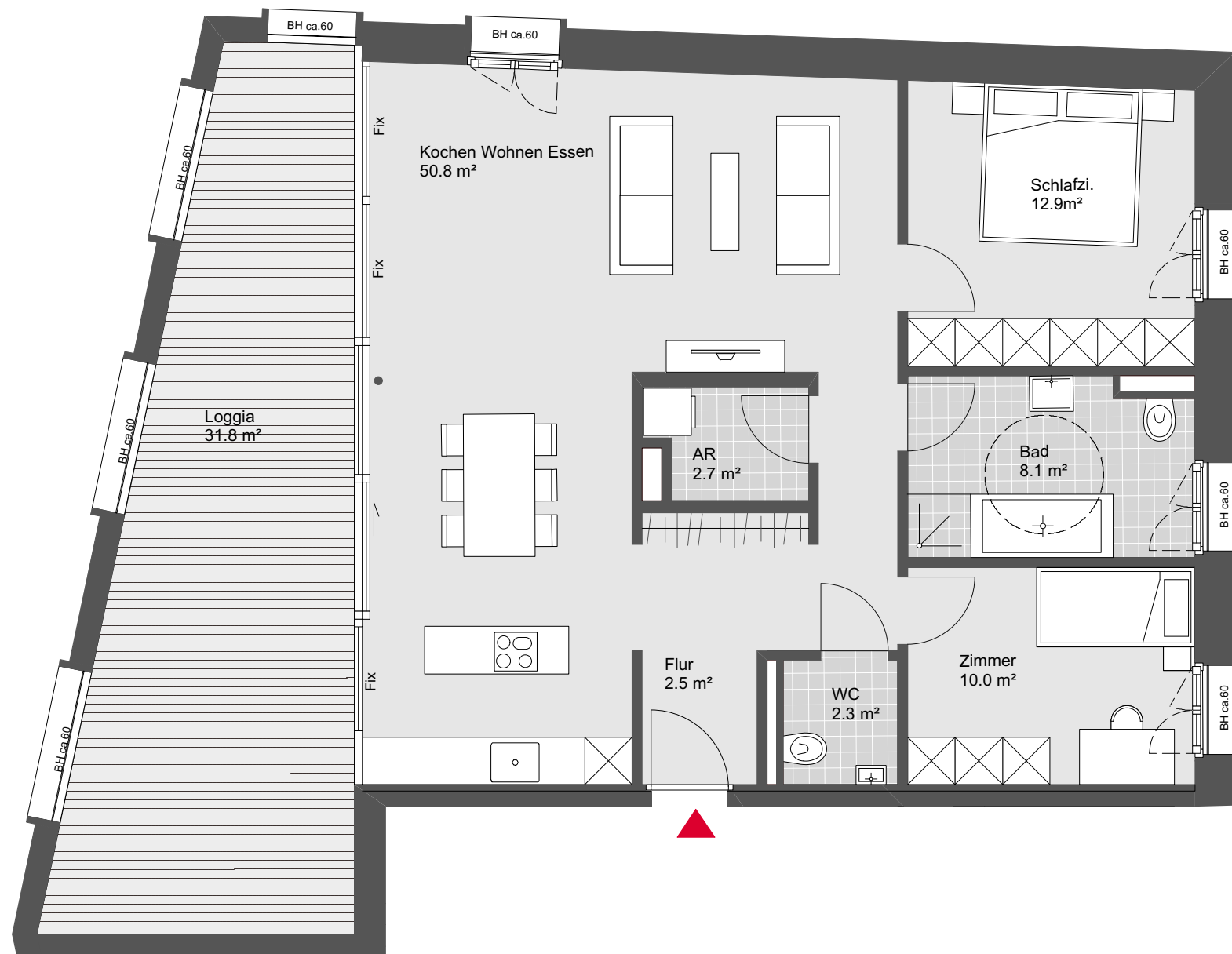


## Kreuzgasse Dornbirn

### Haus A Top W21

3 Zimmerwohnung  
6. Obergeschoss

Wohnnutzfläche: 89,3 m<sup>2</sup>  
Loggia: 31,8 m<sup>2</sup>



Übersichtsplan



Symbolbild



Grundriss - Maßstab 1:75

