



Ideen, die bestehen.
Rhomberg Bau



RHOMBERG

Kreuzgasse Dornbirn

Haus A Top W14

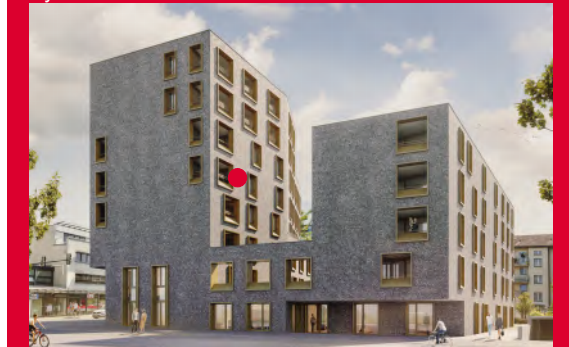
2 Zimmerwohnung
4. Obergeschoss

Wohnnutzfläche: 43,7 m²
Loggia: 8,2 m²

Übersichtsplan



Symbolbild



Grundriss - Maßstab 1:50

