



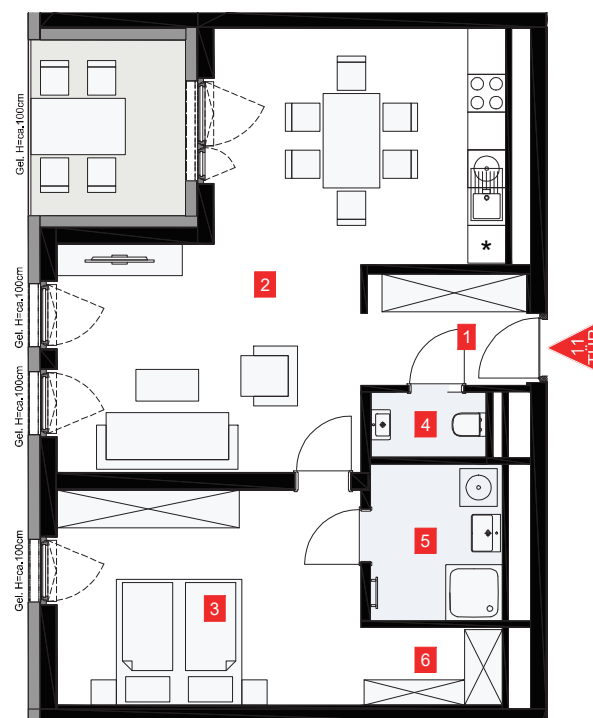
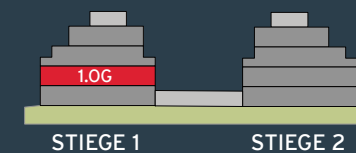
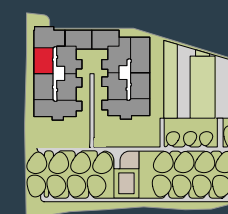
Mauerbachstraße 55-57, 1140 Wien

sophie.rhomberg.com

TÜR 11 | 1.OBERGESCHOSS

Wohnfläche	65,16 m ²
Loggia	7,00 m ²
Einlagerungsraum	3,85 m ²

1	Vorraum	4,61 m ²
2	Wohnküche	34,19 m ²
3	Zimmer	16,54 m ²
4	WC	1,88 m ²
5	Bad	5,16 m ²
6	Abstellraum	2,78 m ²



Die in der Plandarstellung dargestellte Möblierung ist schematisch und dient ausschließlich zur Illustration. Diese Darstellungen sind unverbindliche Plankopien. Der Planung und Ausführung sind Änderungen vorbehalten. Es gilt die Bau- und Ausstattungsbeschreibung. Sämtliche Maße sind Rohbaumaße. Planstand: 25.02.2022



A3 | M 1:100



VERKAUF



Luca Vogelsinger
Tel. +43 1 7150030 - 3228
Mobil + 43 664 8348138
luca.vogelsinger@rhomberg.com
www.rhomberg.com