

# Dornbirn: Froschweg 6

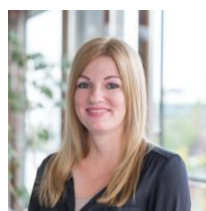
## Exposé Büroräumlichkeiten Top 1



### Besonderheiten

- ✓ Gute Verkehrsanbindung durch L190
- ✓ Autobahnanschluss Rheintal Mitte ab 2021
- ✓ Beste Zufahrtsmöglichkeit
- ✓ Ausreichend Parkplätze direkt beim Gebäude

Wir beraten sie gerne persönlich:



**Stefanie Rabatscher**  
+ 43 5574 403-3530  
stefanie.rabatscher@rhomberg.com

# Dornbirn: Froschweg 6

## Exposé Büroräumlichkeiten Top 1



### Der ideale Firmenstandort

Die Büroräumlichkeiten mit ca. 540 m<sup>2</sup> sind auf 2 Ebenen (Erdgeschoss u. 1. Obergeschoss) aufgeteilt und befinden sich in Dornbirn im Gebäude Froschweg 6. Das Büro hat eine große Empfangshalle und mehrere Räume in unterschiedlichen Größen. Neben den Büro- und Besprechungsräumen befindet sich auch eine WC-Anlage (Damen und Herren getrennt) sowie ein Archiv- bzw. Lagerraum in der Mietfläche. Der gesamte Bürotrakt ist mit einer Beschattung und Klimatisierung ausgestattet. Vor dem Gebäude befinden sich ausreichend Mitarbeiter- und Besucherparkplätze.

Das angrenzende Hochregallager mit ca. 1.350 m<sup>2</sup> kann bei Bedarf mitangemietet werden.

Das Gebäude Froschweg 6 liegt außerhalb des Ortsteils Dornbirn, zwischen Hatlerdorf und Wallenmahd. Es befindet sich in einer gut erreichbaren Lage, direkt an der L190. Verkehrstechnisch bestens durch die unmittelbare Nähe zur Bushaltestelle und dem Bahnhof Hatlerdorf angebunden.

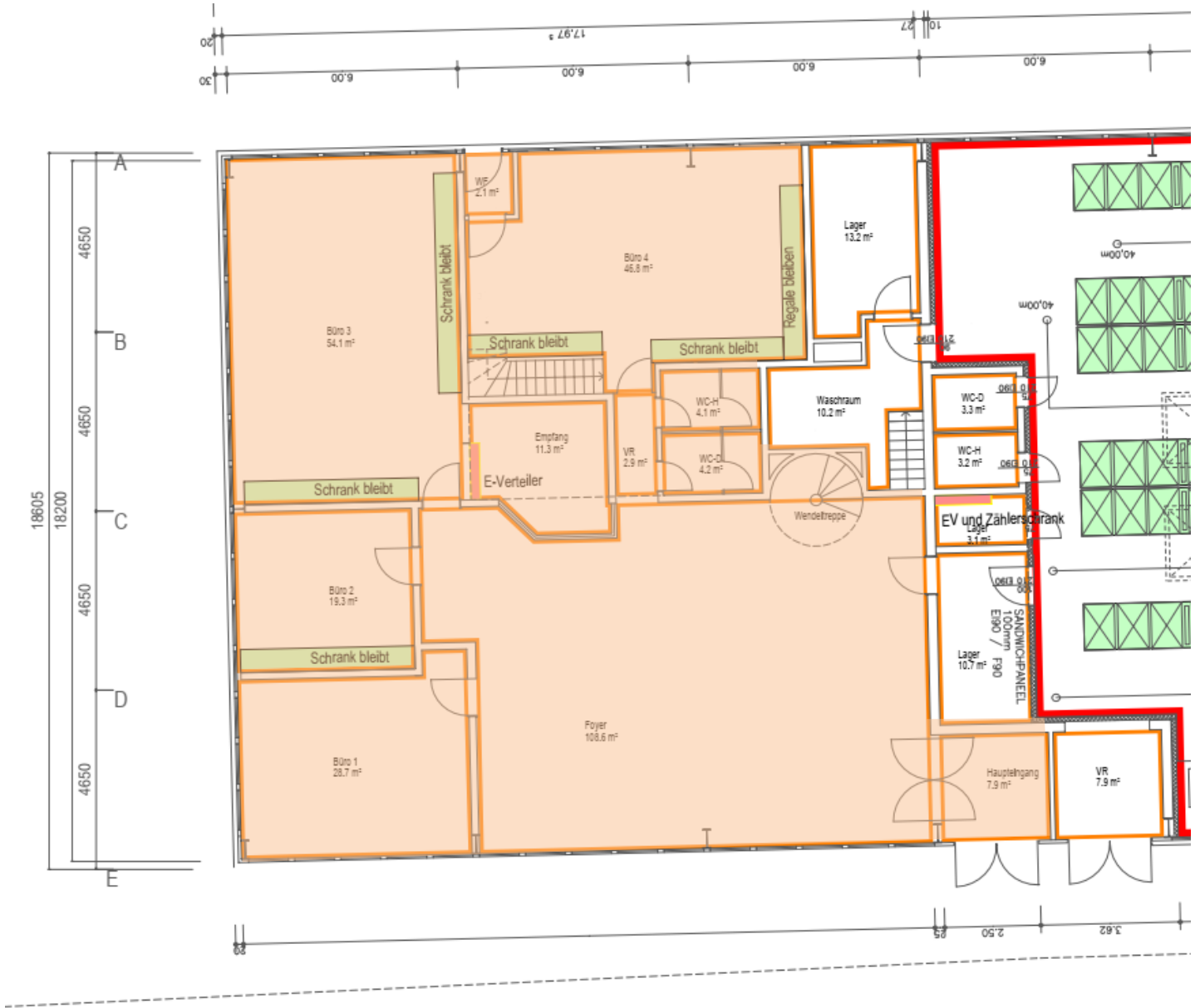
Objektart:	Gewerbe - Büro/Praxen Bürofläche
Verfügbar ab:	Nach Absprache
Geschoss:	Erdgeschoss und Obergeschoss
Anzahl Zimmer:	1
Fläche:	ca. 540 m <sup>2</sup>
Lift verfügbar:	Nein
Art des Autoabstellplatzes:	Autoabstellplatz
Miete:	Preis auf Anfrage
Betriebskosten:	Preis auf Anfrage
Einmalkosten:	PROVISIONSFREI für Mieter KEINE Vertragserrichtungskosten 3 BMM Kautions in Form einer Bankgarantie Vergebührung beim Finanzamt
Heizwärmebedarf (HWB):	in Erstellung

# Dornbirn: Froschweg 6

## Exposé Büroräumlichkeiten Top 1



### Grundriss Erdgeschoss

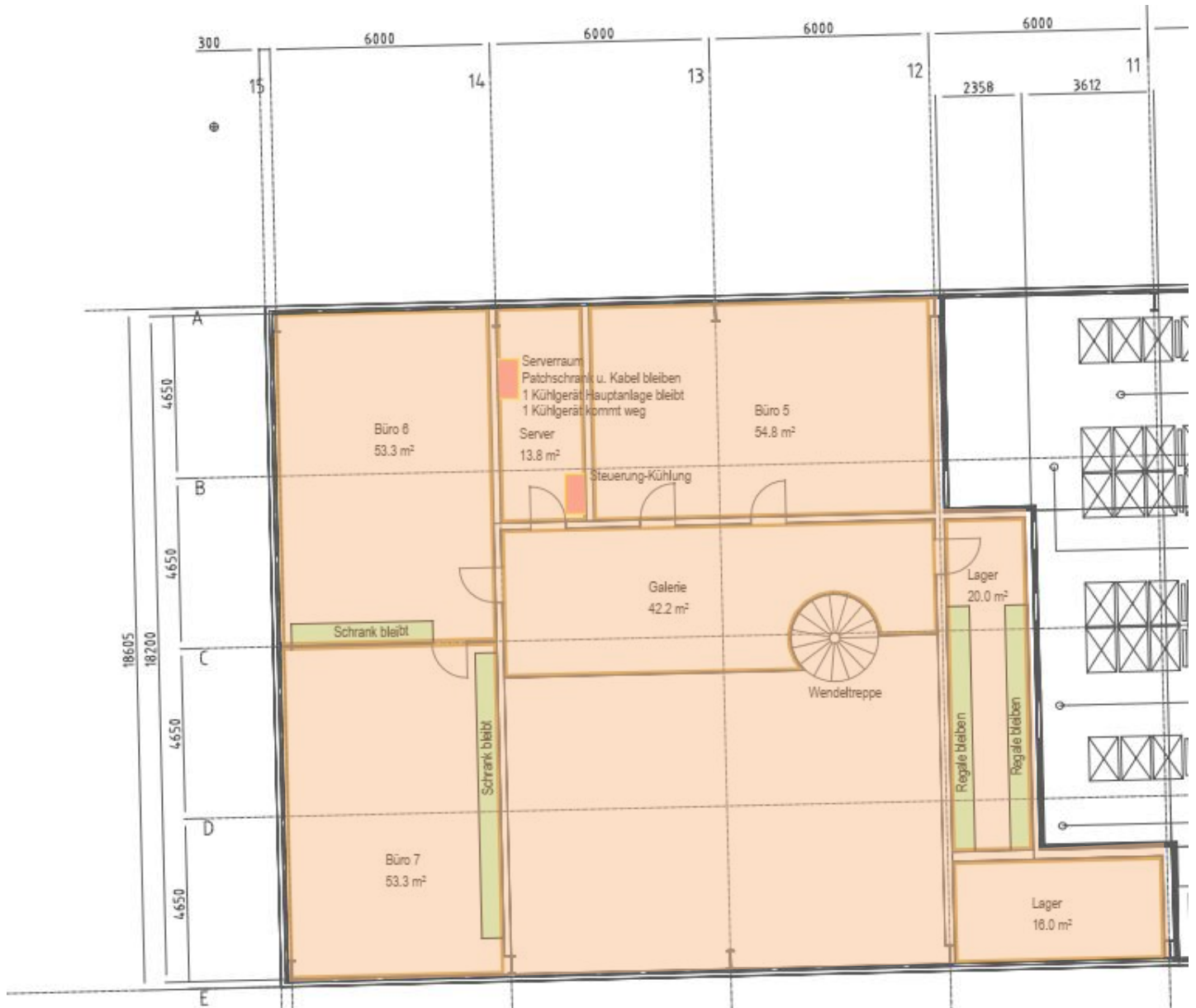


# Dornbirn: Froschweg 6

## Exposé Büroräumlichkeiten Top 1



### Grundriss Obergeschoss



**Dornbirn: Froschweg 6**  
**Exposé Büroräumlichkeiten Top 1**



**Dornbirn: Froschweg 6**  
**Exposé Büroräumlichkeiten Top 1**



**Dornbirn: Froschweg 6**  
**Exposé Büroräumlichkeiten Top 1**



**Dornbirn: Froschweg 6**  
**Exposé Büroräumlichkeiten Top 1**

