

Bregenz

Wuhrbaumweg

Haus B Top W09

3 Zimmerwohnung
Erdgeschoss

Wohnnutzfläche:	77.4 m ²
Terrassenfläche:	15.5 m ²
Gartenfläche:	90.0 m ²

Übersichtsplan

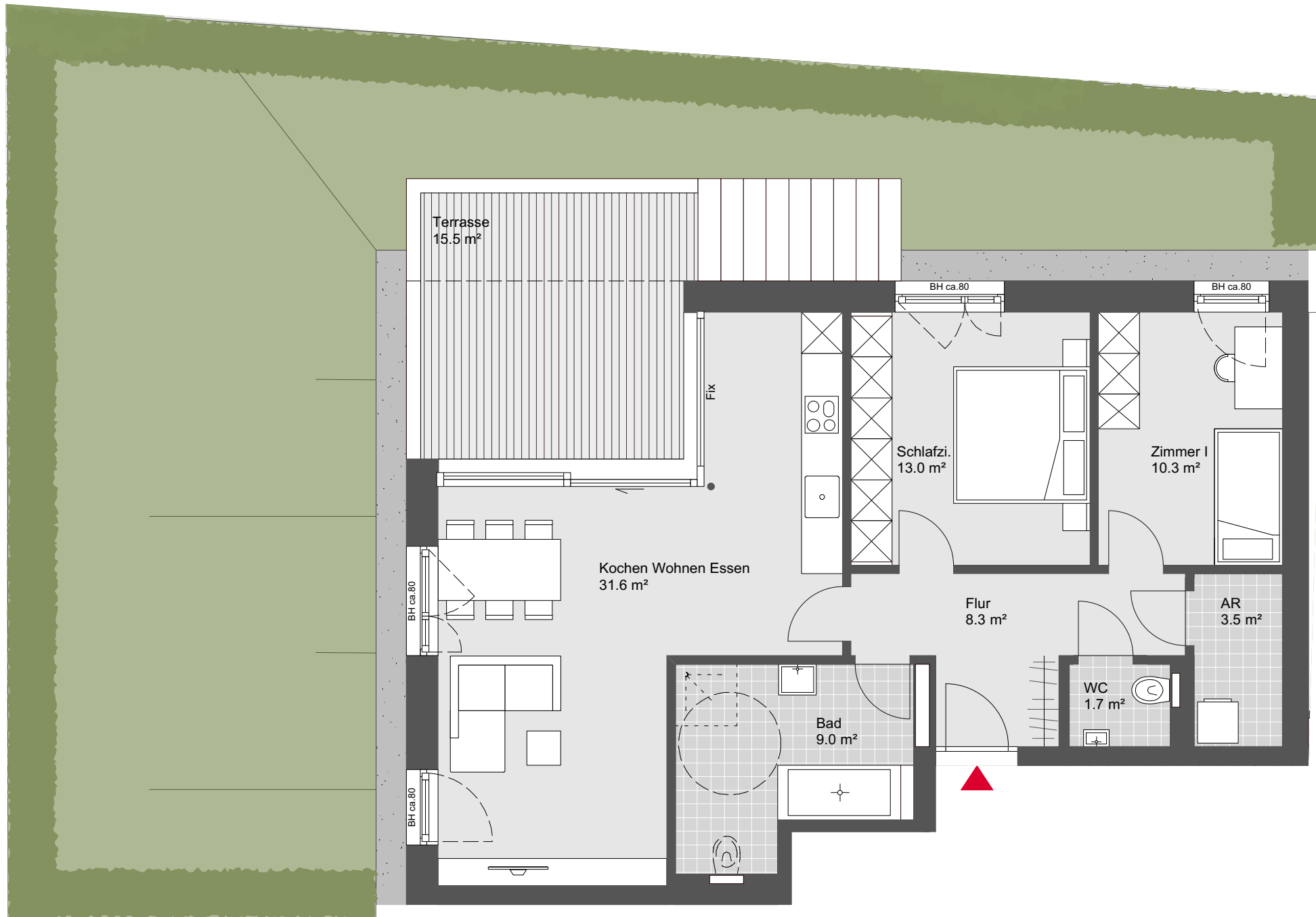


Symbolbild



Grundriss - Maßstab 1:50





Bregenz

Wuhrbaumweg

Haus B Top W09

3 Zimmerwohnung
Erdgeschoss

Wohnnutzfläche:	77.4 m ²
Terrassenfläche:	15.5 m ²
Gartenfläche:	90.0 m ²

Übersichtsplan



Symbolbild



Grundriss - Maßstab 1:75

