



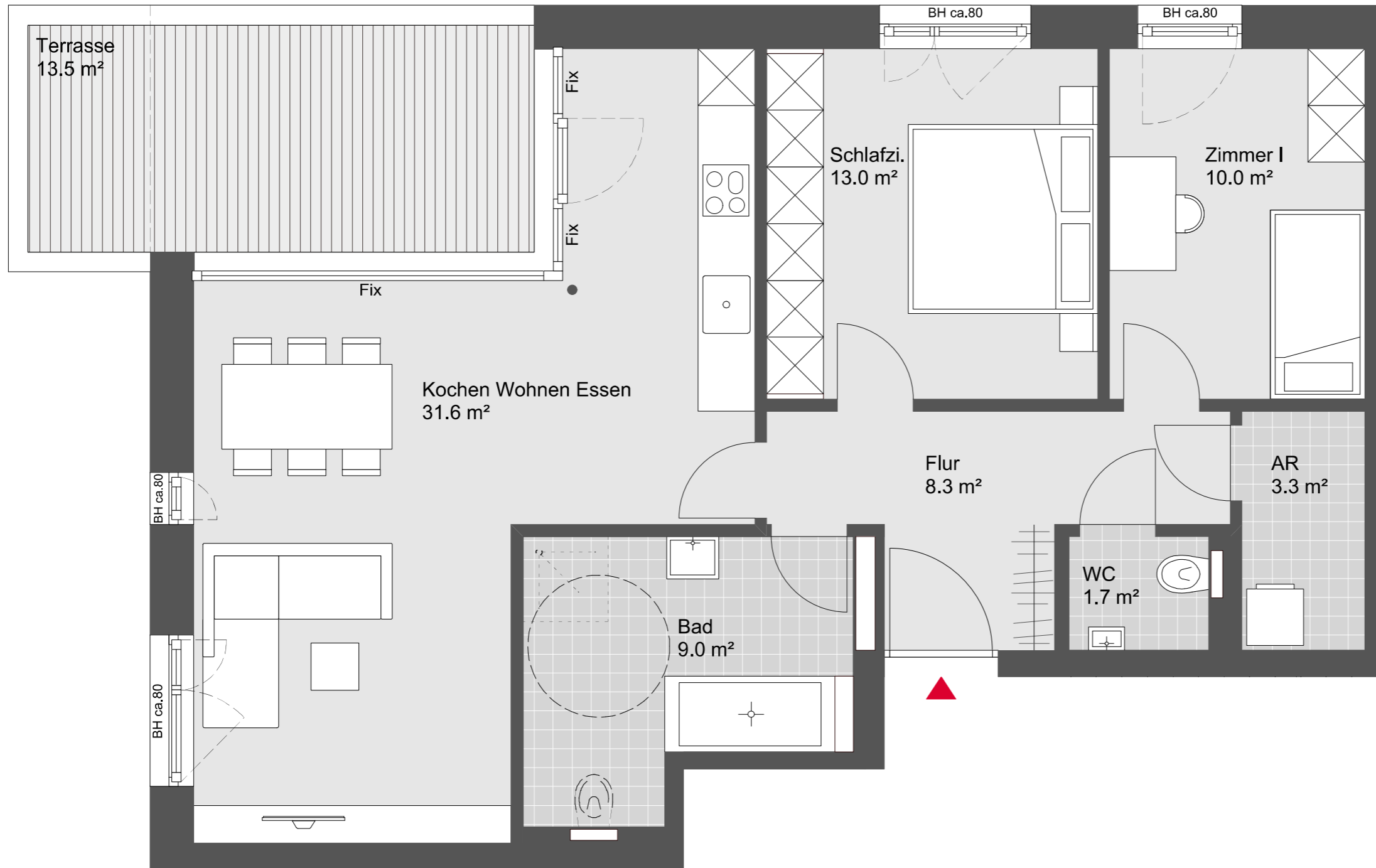
## Bregenz

## Wuhrbaumweg

## Haus A Top W03

3 Zimmerwohnung  
1. Obergeschoss

Wohnnutzfläche: 76.9 m<sup>2</sup>  
Terrassenfläche: 13.5 m<sup>2</sup>



Übersichtsplan



Symbolbild



Grundriss - Maßstab 1:50

