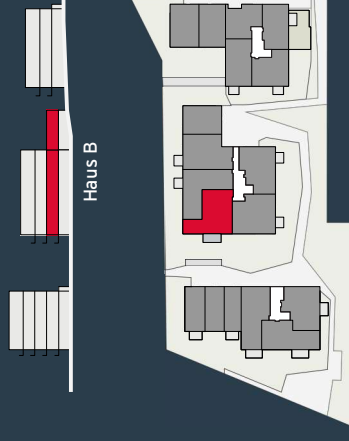
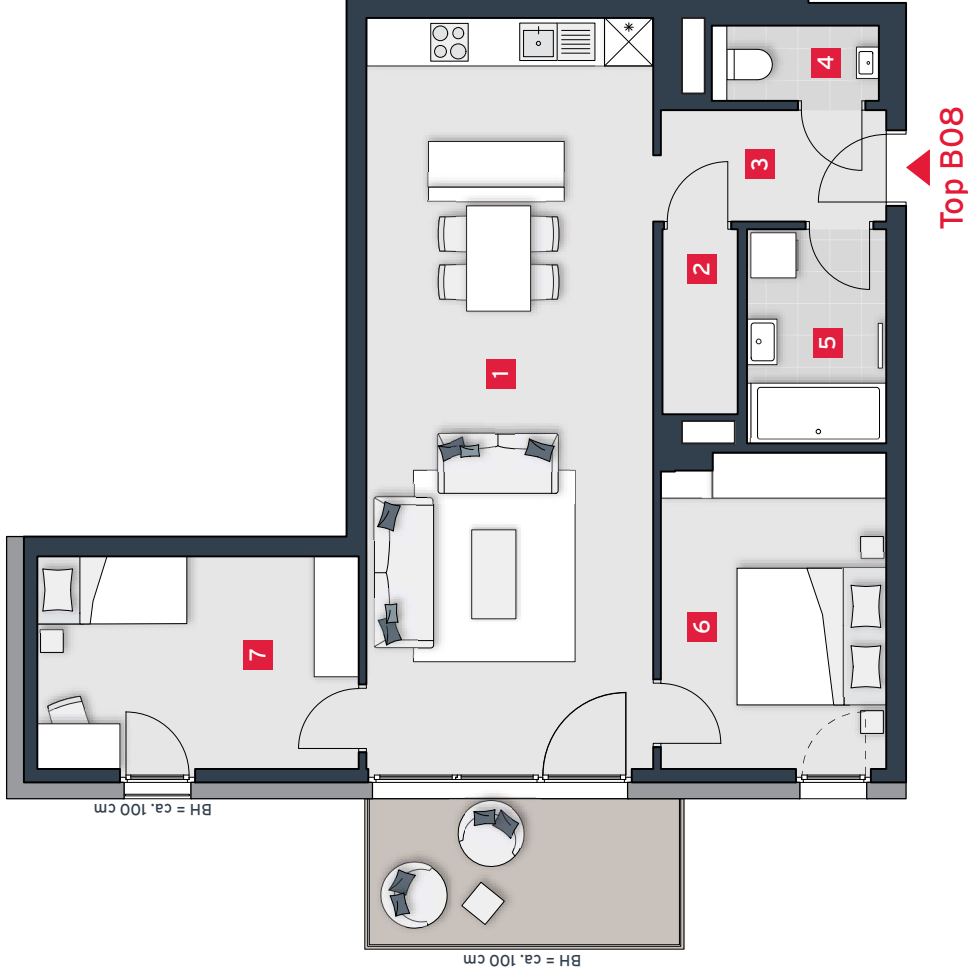


## TOP B08 | OG1

Wohnfläche	77,0 m <sup>2</sup>
Balkon	7,9 m <sup>2</sup>
Kellerabteil	4,2 m <sup>2</sup>
1 Wohnküche	38,0 m <sup>2</sup>
2 Abstellraum	2,4 m <sup>2</sup>
3 Vorraum	4,5 m <sup>2</sup>
4 WC	2,0 m <sup>2</sup>
5 Bad	5,2 m <sup>2</sup>
6 Zimmer 1	12,5 m <sup>2</sup>
7 Zimmer 2	12,1 m <sup>2</sup>



A4 | M 1:100



Die in der Plandarstellung dargestellte Möblierung ist schematisch und dient ausschließlich zur Illustration. Diese Darstellungen sind unverbindliche Plankopien. Der Planung und Ausführung sind Änderungen vorbehalten. Es gilt die Bau- und Ausstattungsbeschreibung. Sämtliche Maße sind Rohbaumaße.  
Planstand: Oktober 2019

### VERKAUF

Luca Vogelsinger  
Tel. +43 1 715 00 30 - 3228  
Mobil +43 664 834 81 38  
luca.vogelsinger@rhombert.com  
www.rhombert.com

