

TOP A05 | OG1

Wohnfläche

49,2 m²

Loggia

3,0 m²

Kellerabteil

3,7 m²

1 Wohnküche

25,2 m²

2 Zimmer

11,8 m²

3 Bad

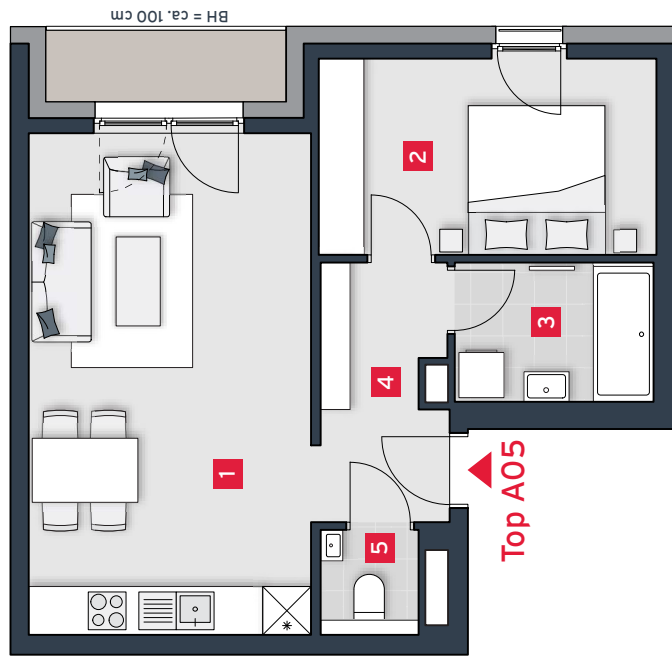
4,8 m²

4 Vorraum

5,7 m²

5 WC

1,5 m²



Haus A



VERKAUF

Luca Vogelsinger
Tel. +43 1 715 00 30 - 3228
Mobil +43 664 834 81 38
luca.vogelsinger@rhombert.com
www.rhombert.com



A4 | M 1:100



Die in der Plandarstellung dargestellte Möblierung ist schematisch und dient ausschließlich zur Illustration. Diese Darstellungen sind unverbindliche Plankopien. Der Planung und Ausführung sind Änderungen vorbehalten. Es gilt die Bau- und Ausstattungsbeschreibung. Sämtliche Maße sind Rotbaum Maße.
Planstand: Oktober 2019