

TOP C16 | OG4

Wohnfläche

68,7 m²

Balkon

7,4 m²

Kellerabteil

5,9 m²

1 Bad

5,0 m²

2 Vorraum

6,0 m²

3 Abstellraum

1,7 m²

4 WC

1,4 m²

5 Zimmer 1

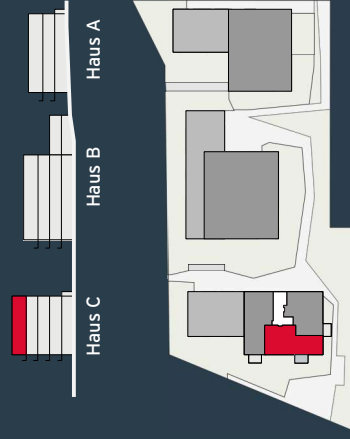
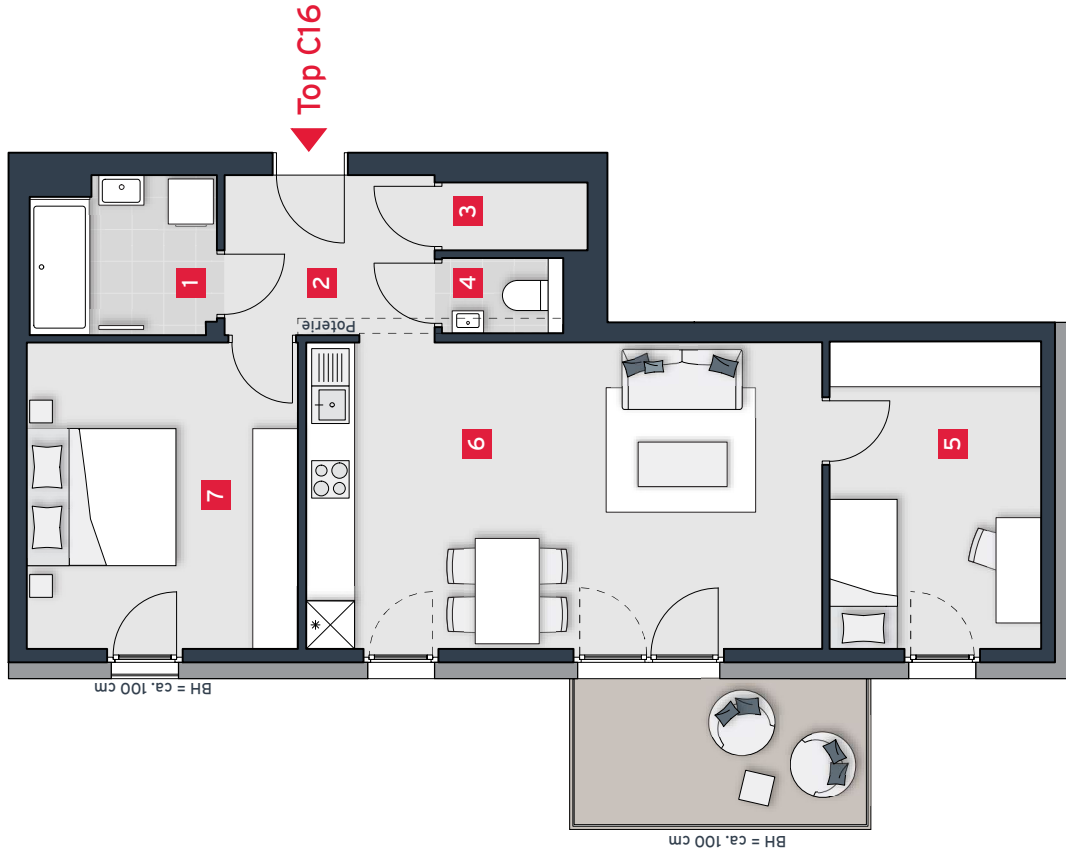
11,5 m²

6 Wohnküche

28,1 m²

7 Zimmer 2

14,7 m²



A4 | M 1:100



Die in der Plandarstellung dargestellte Möblierung ist schematisch und dient ausschließlich zur Illustration. Diese Darstellungen sind unverbindliche Plankopien. Der Planung und Ausführung sind Änderungen vorbehalten. Es gilt die Bau- und Ausstattungsbeschreibung. Sämtliche Maße sind Rohbaumaße.
Planstand: Oktober 2019

VERKAUF

Luca Vogelsinger
Tel. +43 1 715 00 30 - 3228
Mobil +43 664 834 81 38
luca.vogelsinger@rhombertg.com
www.rhombertg.com

