

## TOP C15 | OG4

Wohnfläche

72,9 m<sup>2</sup>

Balkon

5,7 m<sup>2</sup>

Kellerabteil

7,4 m<sup>2</sup>

1 Bad

5,3 m<sup>2</sup>

2 Zimmer 1

11,1 m<sup>2</sup>

3 Vorraum 1

5,6 m<sup>2</sup>

4 Zimmer 2

10,9 m<sup>2</sup>

5 Abstellraum

1,9 m<sup>2</sup>

6 WC

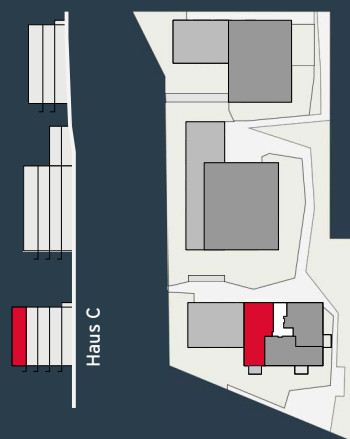
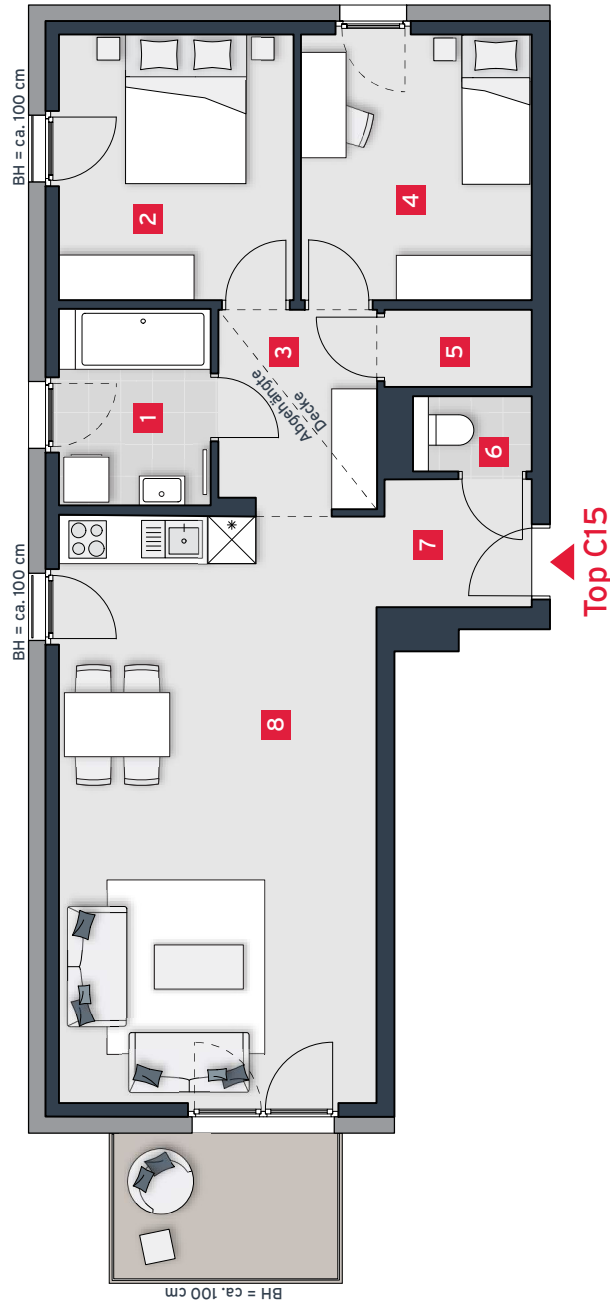
1,3 m<sup>2</sup>

7 Vorraum 2

3,4 m<sup>2</sup>

8 Wohnküche

33,1 m<sup>2</sup>



### VERKAUF

Luca Vogelsinger  
Tel. +43 1 715 00 30 - 3228  
Mobil +43 664 834 81 38  
luca.vogelsinger@rhombert.com  
www.rhombert.com



A4 | M 1:100



Die in der Plandarstellung dargestellte Möblierung ist schematisch und dient ausschließlich zur Illustration. Diese Darstellungen sind unverbindliche Plankopien. Der Planung und Ausführung sind Änderungen vorbehalten. Es gilt die Bau- und Ausführungsbeschreibung. Sämtliche Maße sind Rohbaumaße.  
Planstand: Oktober 2019