

TOP C14 | OG3

Wohnfläche

82,1 m²

Balkon

5,7 m²

Kellerabteil

7,4 m²

1 WC

1,4 m²

2 Vorraum

6,3 m²

3 Zimmer 1

11,4 m²

4 Zimmer 2

11,2 m²

5 Wohnküche

32,4 m²

6 Zimmer 3

11,6 m²

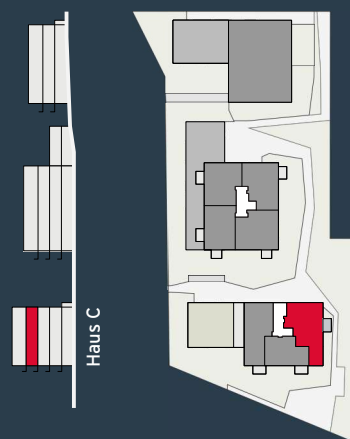
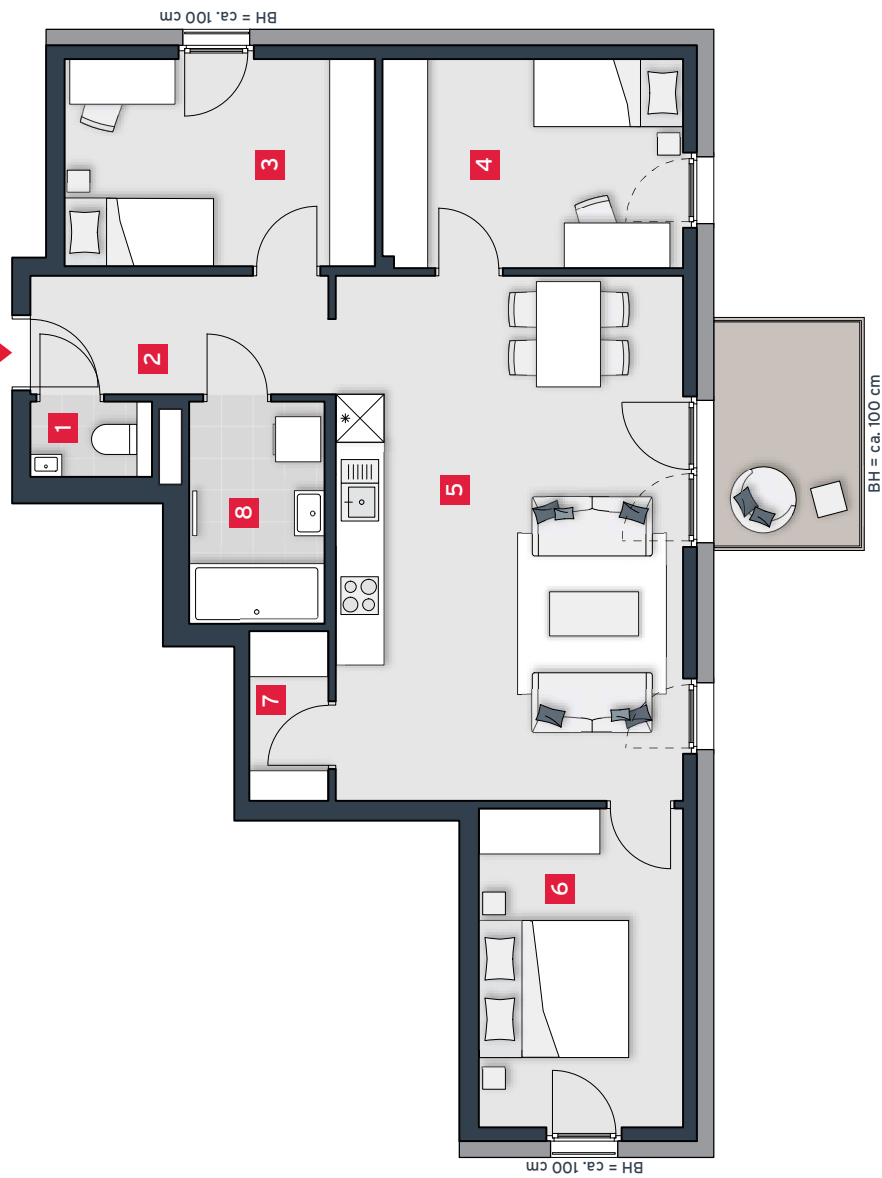
7 Abstellraum

2,3 m²

8 Bad

5,3 m²

Top C14



Haus C

A4 | M 1:100



Die in der Plandarstellung dargestellte Möblierung ist schematisch und dient ausschließlich zur Illustration. Diese Darstellungen sind unverbindliche Plankopien. Der Planung und Ausführung sind Änderungen vorbehalten. Es gilt die Bau- und Ausstattungsbeschreibung. Sämtliche Maße sind Rohbaumaße.
Planstand: Oktober 2019

VERKAUF

Luca Vogelsinger
Tel. +43 1 715 00 30 - 3228
Mobil +43 664 834 81 38
luca.vogelsinger@rhombert.com
www.rhombert.com

