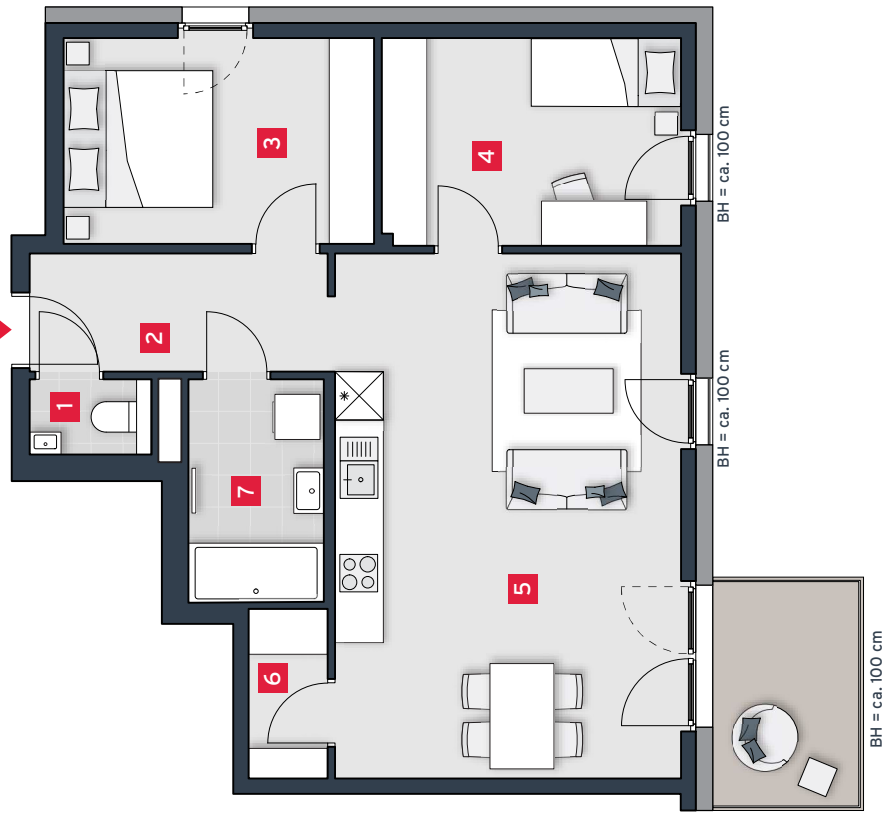


Top C11



TOP C11 | OG2

Wohnfläche

70,0 m²

Balkon

5,7 m²

Kellerabteil

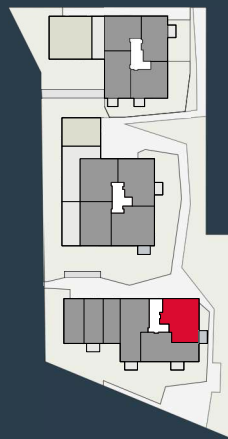
6,4 m²

- 1 WC
- 2 Vorraum
- 3 Zimmer 1
- 4 Zimmer 2
- 5 Wohnküche
- 6 Abstellraum
- 7 Bad

- 1,4 m²
- 6,3 m²
- 11,4 m²
- 11,0 m²
- 32,0 m²
- 2,3 m²
- 5,3 m²



Haus C



VERKAUF

Luca Vogelsinger
Tel. +43 1 715 00 30 - 3228
Mobil +43 664 834 81 38
luca.vogelsinger@rhombert.com
www.rhombert.com



A4 | M 1:100



Die in der Plandarstellung dargestellte Möblierung ist schematisch und dient ausschließlich zur Illustration. Diese Darstellungen sind unverbindliche Plankopien. Der Planung und Ausführung sind Änderungen vorbehalten. Es gilt die Bau- und Ausstattungsbeschreibung. Sämtliche Maße sind Rohbaumaße.
Planstand: Oktober 2019