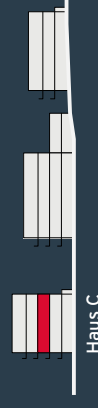
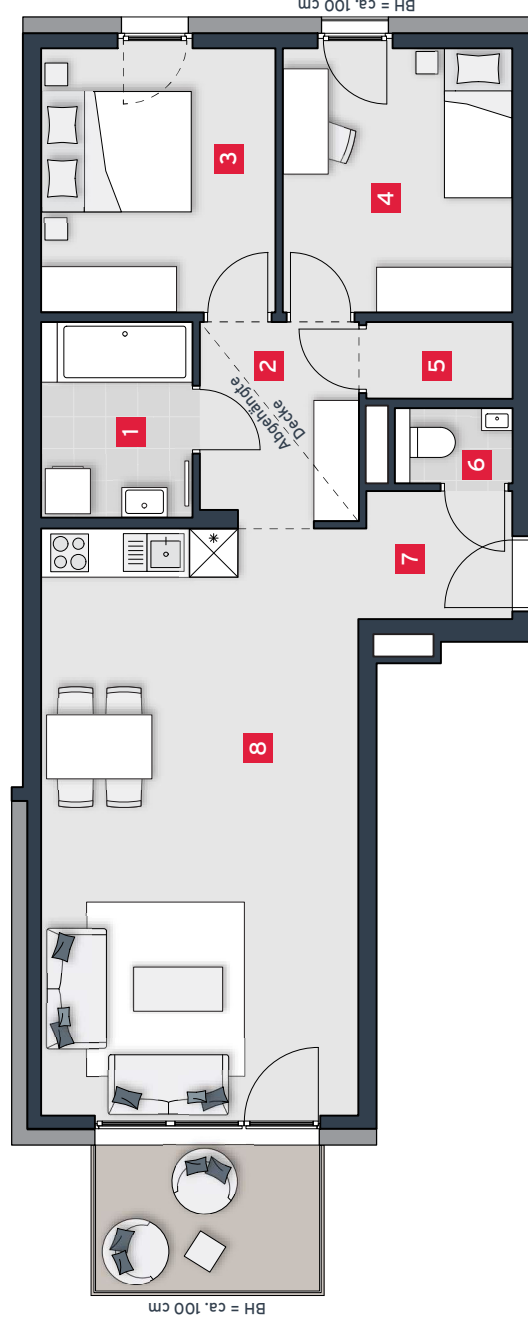
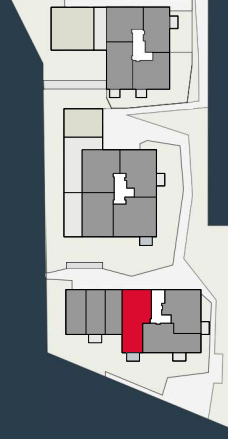


TOP C09 | OG2

Wohnfläche	72,4 m ²
Balkon	5,7 m ²
Kellerabteil	7,2 m ²
1 Bad	5,2 m ²
2 Vorraum 1	5,6 m ²
3 Zimmer 1	11,0 m ²
4 Zimmer 2	10,8 m ²
5 Abstellraum	1,9 m ²
6 WC	1,3 m ²
7 Vorraum 2	3,4 m ²
8 Wohnküche	32,8 m ²



Haus C



Top C09

A4 | M 1:100



Die in der Plandarstellung dargestellte Möblierung ist schematisch und dient ausschließlich zur Illustration. Diese Darstellungen sind unverbindliche Plankopien. Der Planung und Ausführung sind Änderungen vorbehalten. Es gilt die Bau- und Ausstattungsbeschreibung. Sämtliche Maße sind Rohbaumaße.
Planstand: Oktober 2019

VERKAUF

Luca Vogelsinger
Tel. +43 1 715 00 30 - 3228
Mobil +43 664 834 81 38
luca.vogelsinger@rhombert.com
www.rhombert.com

