

TOP B17 | OG3

Wohnfläche

78,3 m²

Balkon

4,5 m²

Kellerabteil

5,4 m²

1 Bad

5,2 m²

2 Schrankraum

5,2 m²

3 Zimmer 1

13,0 m²

4 WC

1,4 m²

5 Wohnküche

35,0 m²

6 Abstellraum

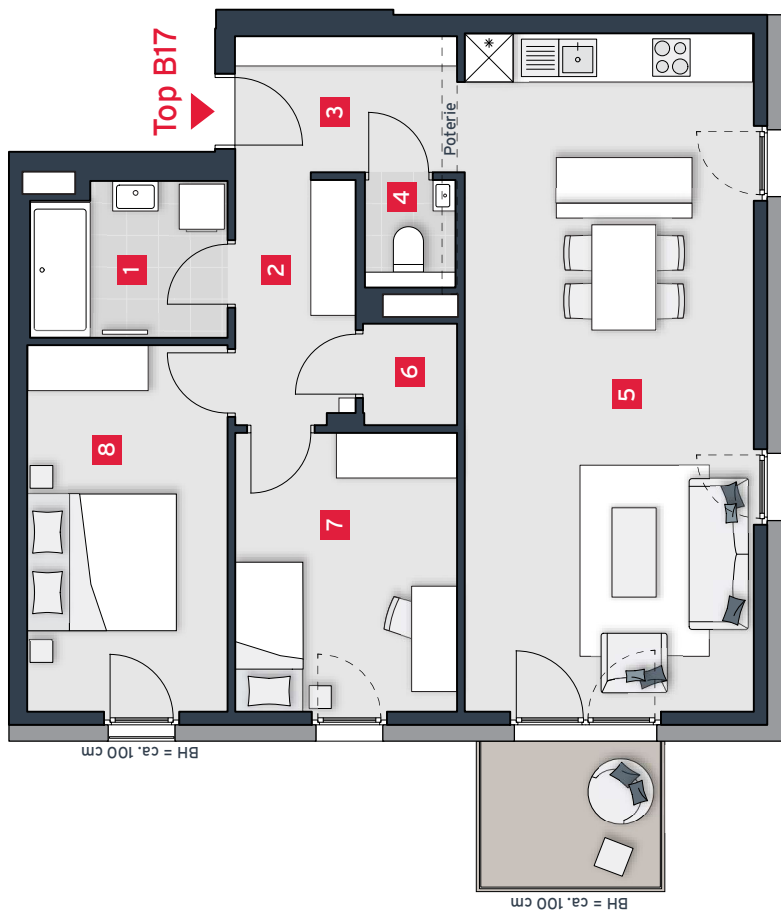
1,6 m²

7 Zimmer 2

11,0 m²

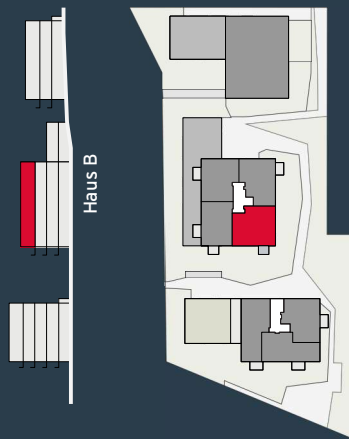
8 Vorraum

5,4 m²



BH = ca. 100 cm

BH = ca. 100 cm



Haus B

A4 | M 1:100



0



5

Die in der Plandarstellung dargestellte Möblierung ist schematisch und dient ausschließlich zur Illustration. Diese Darstellungen sind unverbindliche Plankopien. Der Planung und Ausführung sind Änderungen vorbehalten. Es gilt die Bau- und Ausstattungsbeschreibung. Sämtliche Maße sind Rohbaumaße.
Planstand: Oktober 2019

VERKAUF

Luca Vogelsinger
Tel. +43 1 715 00 30 - 3228
Mobil +43 664 834 81 38
luca.vogelsinger@rhombert.com
www.rhombert.com

