

TOP B16 | OG3

Wohnfläche

66,4 m²

Balkone

10,0 m²

Kellerabteil

3,9 m²

1 Zimmer 1

10,2 m²

2 Abstellraum

1,0 m²

3 WC

2,0 m²

4 Vorraum

7,3 m²

5 Bad

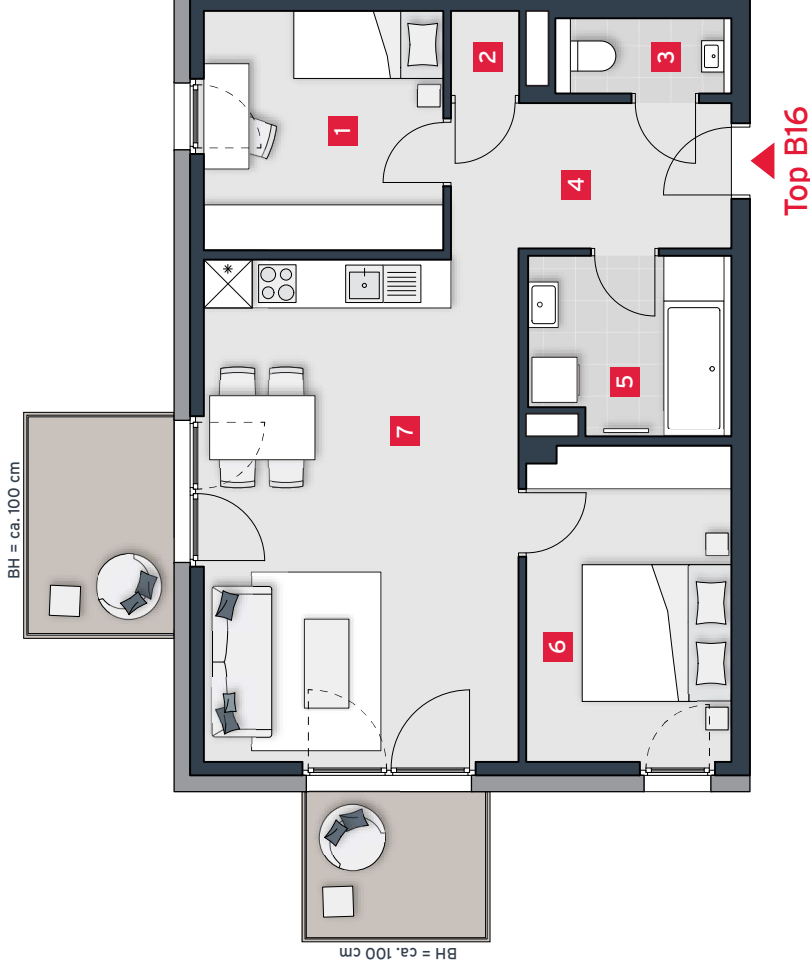
5,9 m²

6 Zimmer 2

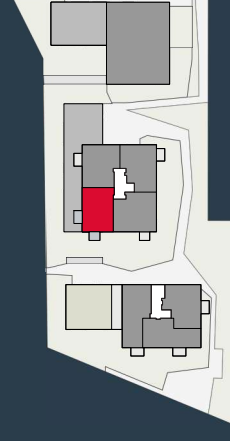
11,4 m²

7 Wohnküche

28,4 m²



Haus B



A4 | M 1:100



Die in der Plandarstellung dargestellte Möblierung ist schematisch und dient ausschließlich zur Illustration. Diese Darstellungen sind unverbindliche Plankopien. Der Planung und Ausführung sind Änderungen vorbehalten. Es gilt die Bau- und Ausstattungsbeschreibung. Sämtliche Maße sind Rotbaum Maße.
Planstand: Oktober 2019

VERKAUF

Luca Vogelsinger
Tel. +43 1 715 00 30 - 3228
Mobil +43 664 834 81 38
luca.vogelsinger@rhombert.com
www.rhombert.com

