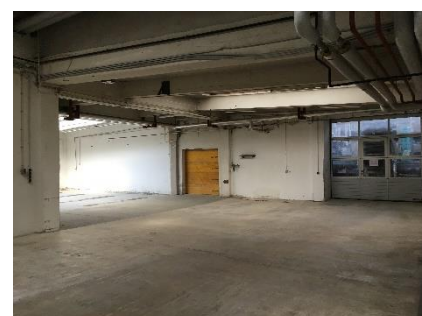


## Dornbirn: David Fussenegger Areal

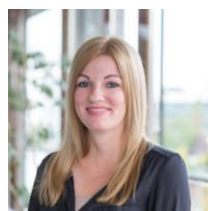
### Exposé Lagerfläche Top 2c



#### Besonderheiten

- ✓ Altbau
- ✓ Industriegebiet
- ✓ Kostenlose Parkplätze im Areal
- ✓ LKW-Anlieferungen möglich

Wir beraten sie gerne persönlich:



**Stefanie Rabatscher**  
+ 43 5574 403-3530  
stefanie.rabatscher@rhomberg.com

# Dornbirn: David Fussenegger Areal

## Exposé Lagerfläche Top 2c

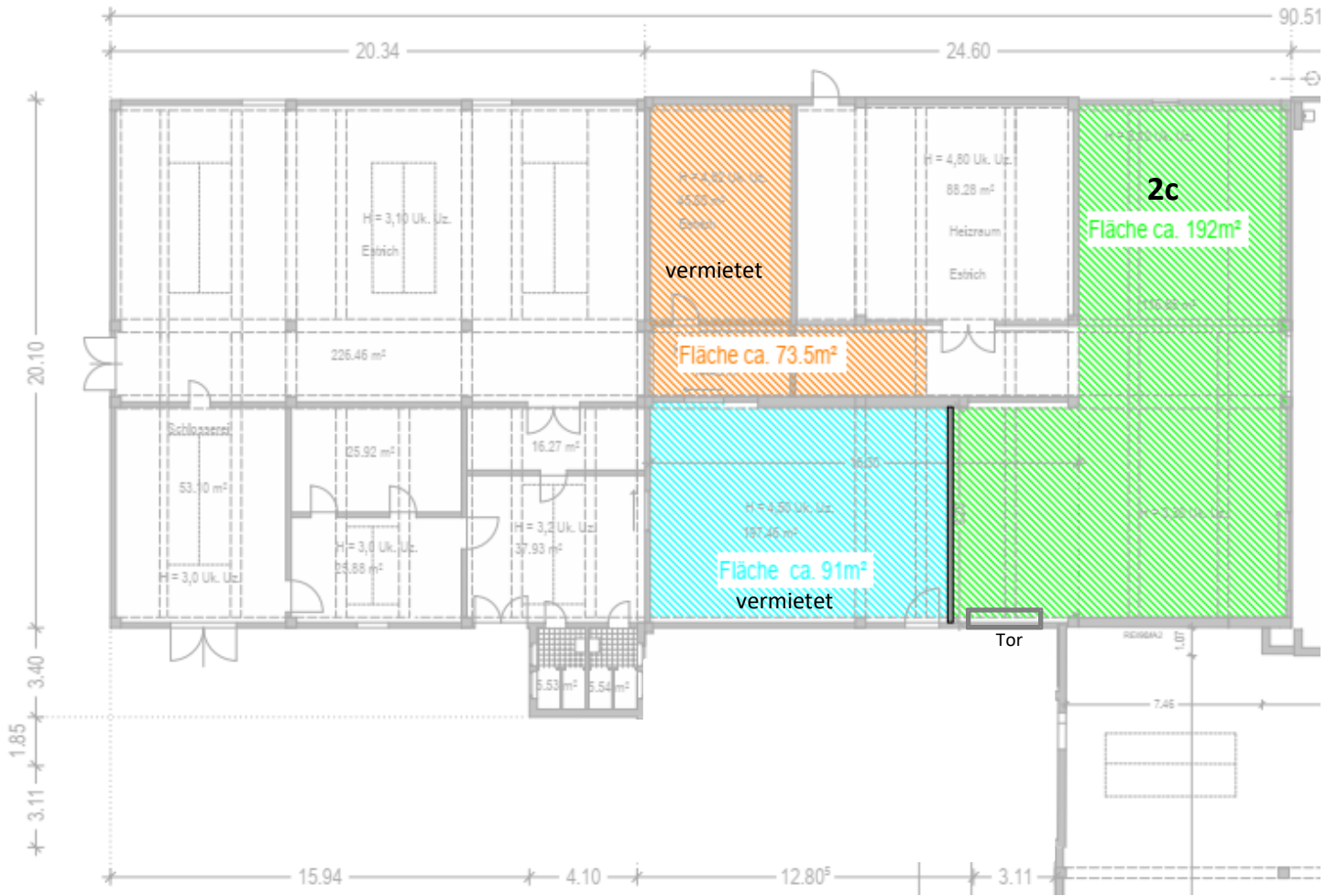


### Der ideale Standort für Ihr Lager

Ebenerdiges Lager mit ca. 190 m<sup>2</sup> Nutzfläche und ca. 3,20 m Raumhöhe wird im Betriebsareal Dornbirn/Wallenmahl vermietet. Der Zugang zur Fläche kann auf Wunsch über ein elektrisches Tor realisiert werden. Be- und Entladungsmöglichkeit auch mit einem LKW direkt vor der Fläche möglich. Sehr gute Verkehrsanbindung und gemeinsam mit den anderen Mietern nutzbares WC im Gebäude.

Objektart:	Gewerbe - Hallen/Lager/Produktion Lager
Verfügbar ab:	Nach Rücksprache
Geschoss:	Erdgeschoss
Anzahl Zimmer:	1
Fläche:	ca. 192 m <sup>2</sup>
Lift verfügbar:	Nein
Art des Autoabstellplatzes:	Autoabstellplatz
Miete:	Preis auf Anfrage
Betriebskosten:	Preis auf Anfrage
Einmalkosten:	PROVISIONSFREI für Mieter KEINE Vertragserrichtungskosten 3 BMM Kautions: Bankgarantie oder Sparguthaben Vergebühr beim Finanzamt
Heizwärmebedarf (HWB):	in Erstellung

**Dornbirn: David Fussenegger Areal**  
**Exposé Lagerfläche Top 2c**



**Dornbirn: David Fussenegger Areal**  
**Exposé Lagerfläche Top 2c**



**Dornbirn: David Fussenegger Areal**  
**Exposé Lagerfläche Top 2c**

