

Bregenz: schoeller 2welten Areal

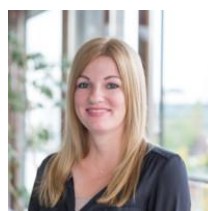
Exposé Geschäftslokal Top 24 Shedhalle



Besonderheiten

- ✓ Autobahn- und Zentrumsnähe
- ✓ gute Anbindung an das öffentliche Verkehrsnetz
- ✓ wenige Minuten zum Bahnhof
- ✓ Nähe zur Landeshauptstadt Bregenz
- ✓ kostenlose Kundenparkplätze
- ✓ Restaurant im Areal

Wir beraten sie gerne persönlich:



Stefanie Rabatscher
+ 43 5574 403-3530
stefanie.rabatscher@rhomberg.com



Bregenz: schoeller 2welten Areal

Exposé Geschäftslokal Top 24 Shedhalle

Ein optimaler Standort in Bregenz, der keine Wünsche offen lässt

Ebenerdige Gewerbefläche im schoeller 2welten Areal in Bregenz zu vermieten. Wir suchen für diese Fläche einen gewerblichen Mieter, der hier sein Geschäft oder Büro betreiben möchte (keine Vermietung an Privatpersonen möglich).

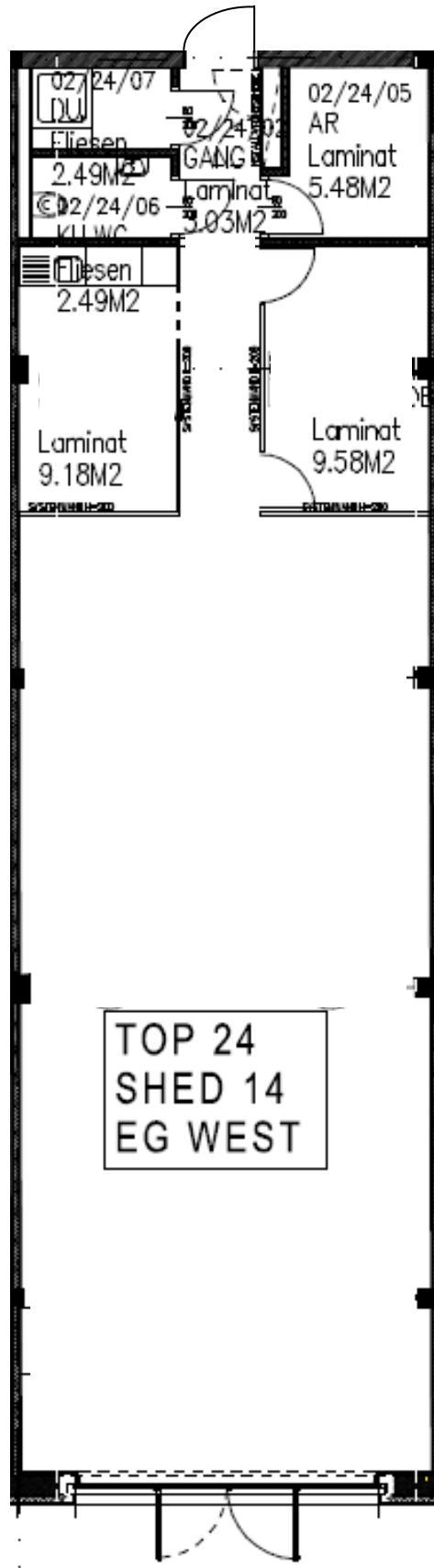
Die Mietfläche hat ca. 131 m² und ist in einen großen Raum mit ca. 91 m² sowie 3 kleinen Räumen mit jeweils 5 – 9 m² eingeteilt, die als Teeküche, Abstellraum u. dgl. verwendet werden können. Zudem befindet sich in der Fläche ein eigenes WC sowie eine Dusche. Die großzügige Fensterfläche im Eingangsbereich, sorgt für viel Helligkeit.

Ein Standort um innerhalb kürzester Zeit alle wichtigen Punkte der City zu erreichen – und weit genug entfernt, um dem Trubel und der Hektik zu entgehen.

Modernes Flair und zeitloser Charme treffen hier aufeinander. Der Geschäftspark schoeller 2welten besteht aus einem spannenden Architekturmix aus Alt und Neu.

Objektart:	Gewerbe - Einzelhandel Geschäftslokal
Verfügbar ab:	sofort
Geschoss:	Erdgeschoss
Anzahl Zimmer:	6
Fläche:	130,70 m ²
Lift verfügbar:	Ja
Art des Autoabstellplatzes:	Autoabstellplatz
Miete:	Preis auf Anfrage
Betriebskosten:	Preis auf Anfrage
Einmalkosten:	PROVISIONSFREI für Mieter KEINE Vertragserrichtungskosten 3 BMM Kautio: Bankgarantie oder Sparbuch Vergebührung beim Finanzamt
Heizwärmebedarf (HWB):	69,00 kWh/m ² a, C

Bregenz: schoeller 2welten Areal
Exposé Geschäftslokal Top 24 Shedhalle



Bregenz: schoeller 2welten Areal
Exposé Geschäftslokal Top 24 Shedhalle

