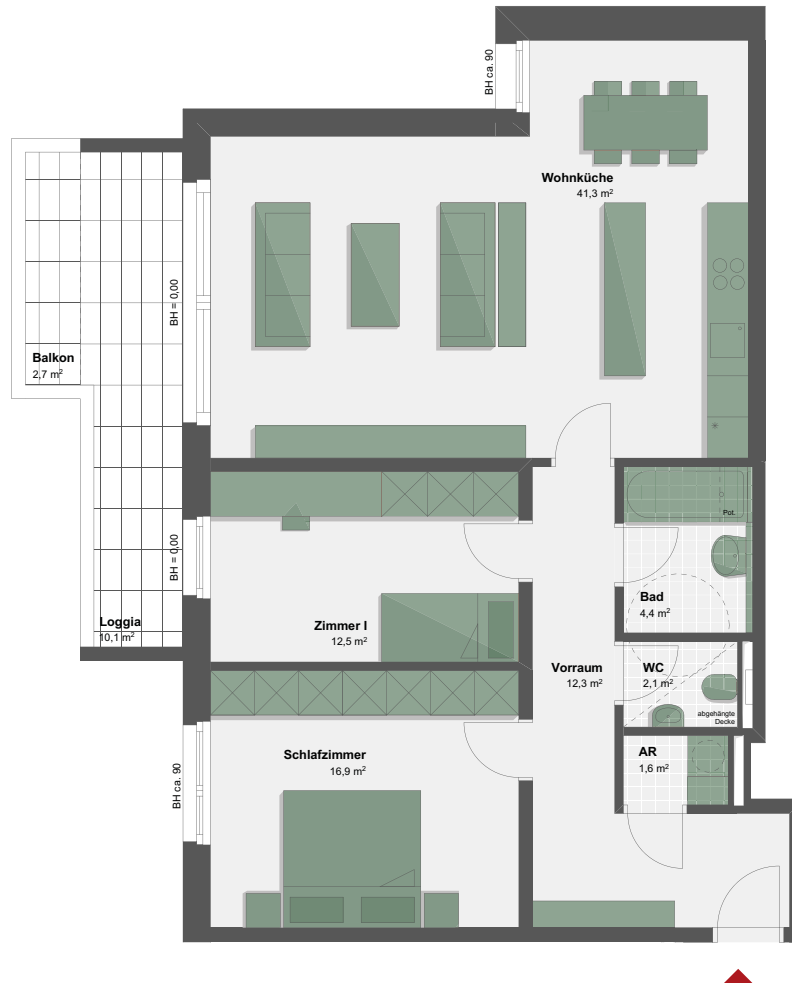


TOP 11 – 2. OG

3 ZIMMER APPARTEMENT

Stadt Land Leben

EIGENTUM BEIM WIENERWALD



Lage im Objekt



TOP 11

Top 11 / 2. OG

Wohnfläche:	91,1 m ²
Loggia:	10,1 m ²
Terrasse:	2,7 m ²

Geschossplan

Breitenfurter Straße



Ein Unternehmen der

