

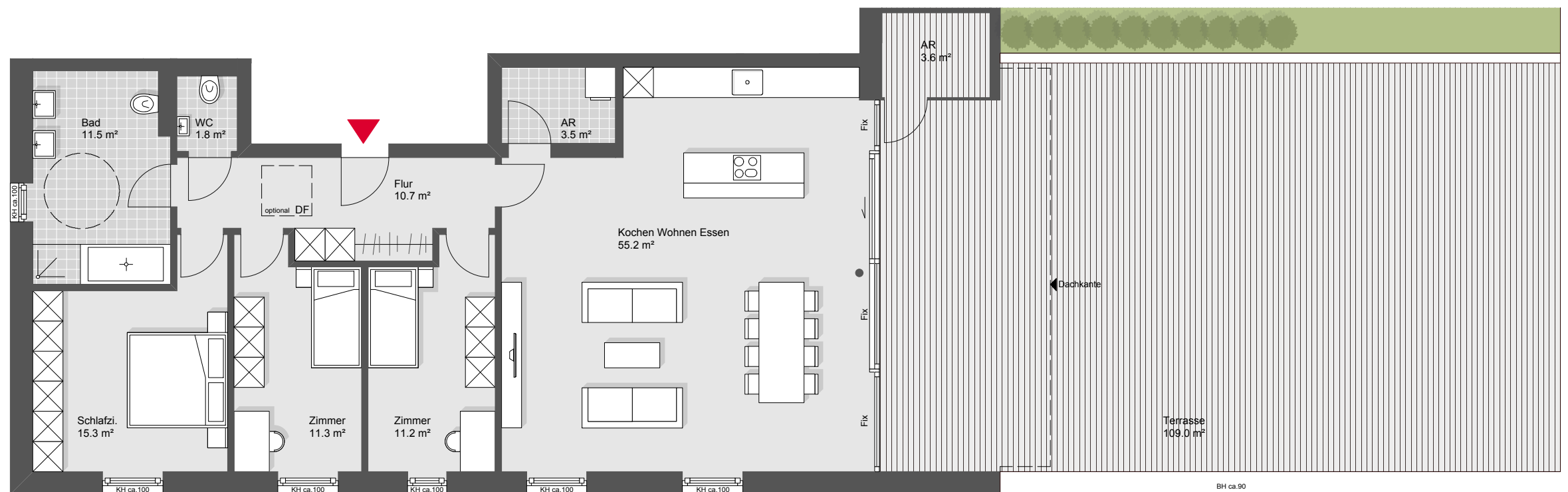


## Dornbirn Stiglingen

### Haus B Top W30

4 Zimmerwohnung  
Dachgeschoss

Wohnnutzfläche: 120.5 m<sup>2</sup>  
Terrassenfläche: 109.0 m<sup>2</sup>



Übersichtsplan



Symbolbild



Grundriss - Maßstab 1:100

