

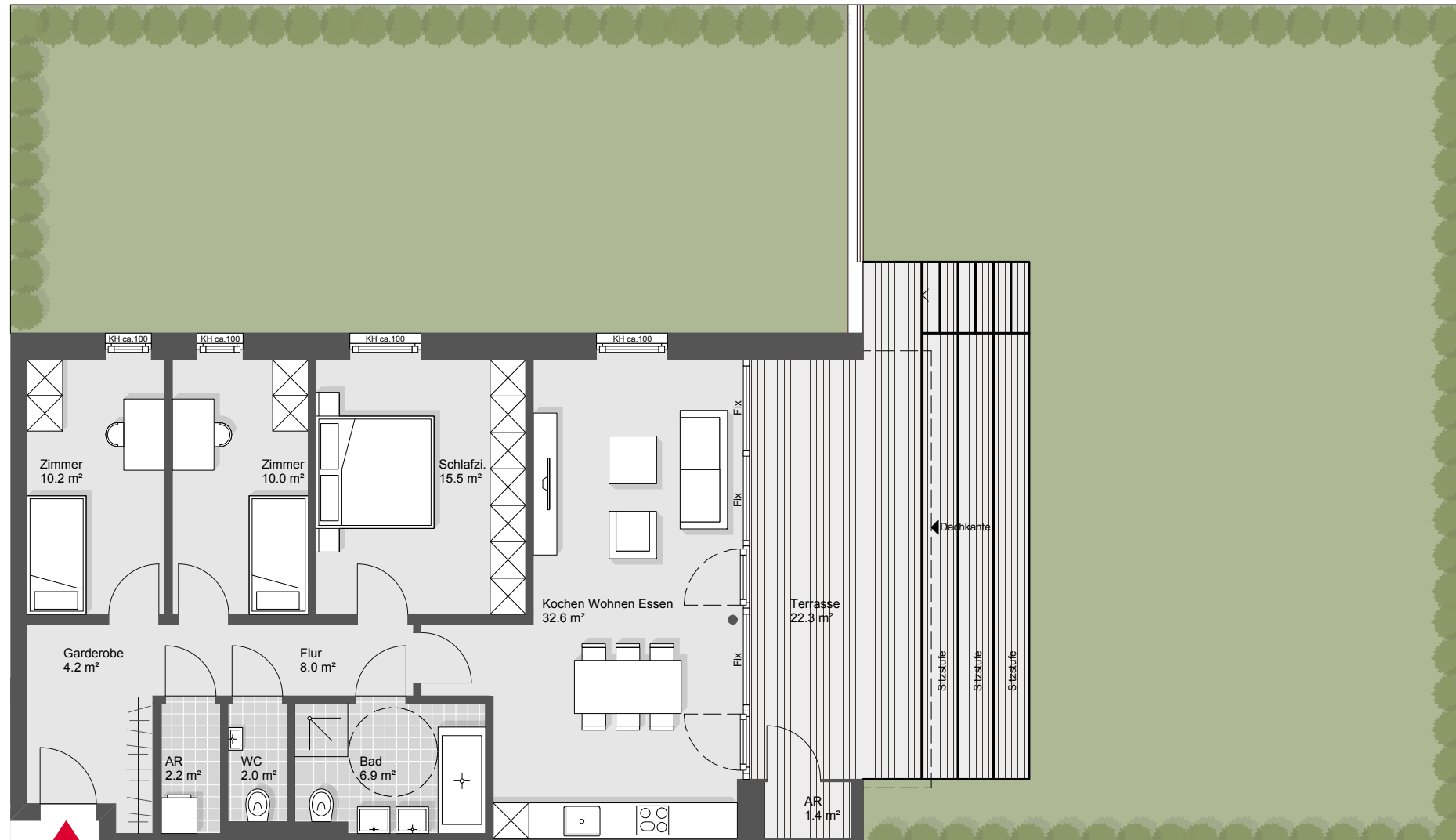


## Dornbirn Stiglingen

### Haus A Top W03

4 Zimmerwohnung  
Erdgeschoss

Wohnnutzfläche:	91.6 m <sup>2</sup>
Terrassenfläche:	22.3 m <sup>2</sup>
Gartenfläche:	190.0 m <sup>2</sup>



Übersichtsplan



Symbolbild



Grundriss - Maßstab 1:100

