

# Dornbirn: DAVID am Eisweiher

## Exposé Wohnung Top W16



### Besonderheiten

- ✓ Modernes Wohnhaus
- ✓ Hochwertige Ausstattung mit Möbeln vom Tischler
- ✓ TV und Internet im Gesamtpaket enthalten
- ✓ Ruhige Randlage im Grünen - Dornbirner Ache und das Naherholungsgebiet Dornbirner Ried direkt vor der Haustüre
- ✓ optimale Mobilität durch kurze Wege zu Bus, Bahn und Autobahn
- ✓ Waschaum mit bequemer Buchungs- und Bezahlungsmöglichkeit via App
- ✓ barrierefrei mit Lift
- ✓ Tiefgaragenplatz vorhanden

Hier geht's zum virtuellen Rundgang\*



\*Beispiel Top 9; Alle Wohnungen sind bis auf das Sofa ident ausgestattet



Wir beraten Sie gerne persönlich:

**Michael Pitterle**  
+ 43 664 629 69 89  
michael.pitterle@rhomberg.com

## Dornbirn: DAVID am Eisweiher

### Exposé Wohnung Top W16



## Klein aber Oho! – Durchdachtes „All-Inklusiv“ Microapartmentkonzept mit vielen Extras

Micro Living ist mehr als Wohnen auf kleinem Raum. Es ist eine völlig neue Art zu leben, die eines deutlich zeigt: Echte Lebensqualität ist keine Frage der Zimmeranzahl. Denn intelligent geplant vermittelt auch ein einziger Raum das Gefühl einer Zwei-Zimmer-Wohnung. Und DAVID kann noch mehr. Seine hochwertige Ausstattung lässt keine Wünsche offen – und zwar im wahrsten Sinne des Wortes. Denn DAVID ist komplett möbliert und vereint dabei hochwertige Materialien mit zeitlosem, höchst funktionalem Design.

Vielfältige Freizeit- und Erholungsmöglichkeiten, die Dornbirner Ach sowie das Naherholungsgebiet Dornbirner Ried sind nur einen kleinen Spaziergang entfernt, ein breit gefächertes kulinarisches, kulturelles und soziales Angebot direkt vor der Haustür – keine Frage: Das DAVID am Eisweiher befindet sich in einer der Toplagen Dornbirns!

Sämtliche infrastrukturellen Einrichtungen des täglichen Bedarfs wie Schulen, Kindergarten, Nahversorger, Apotheke, Ärzte oder Banken sowie das Stadtzentrum mit dem attraktiven Marktplatz sind umweltfreundlich und auf kurzem Weg mit dem Fahrrad oder zu Fuß erreichbar.

Bahnhof und Bushaltestelle befinden sich in unmittelbarer Umgebung und sind bequem zu Fuß erreichbar. Die nahegelegene Auffahrt auf die Rheintalautobahn in Richtung Feldkirch und in Richtung Bregenz sichert hohe Mobilität. Das gut ausgebaute Radwegnetz sorgt für hohen Wohnkomfort und schont nachhaltig die Umwelt.

Objektart:	Wohnen - Wohnung Wohnung
Verfügbar ab:	01.07.2026
Geschoss:	2. Obergeschoss
Anzahl Zimmer:	1
Fläche:	37,3 m <sup>2</sup>
Lift verfügbar:	Ja
Art des Autoabstellplatzes:	Tiefgarage
Kosten:	€ 85,- brutto p.m.
Miete inkl. BK*:	€ 1.070,- brutto p.m. Standard 5 Jahre € 1.170,- brutto p.m. Kurzfristig bis 6 Monate
Einmalkosten:	PROVISIONSFREI für Mieter KEINE Vertragserrichtungskosten 3 BMM Kautiön: Bankgarantie oder Sparbuch
Heizwärmebedarf (HWB):	24,1 kWh/m <sup>2</sup> a, A

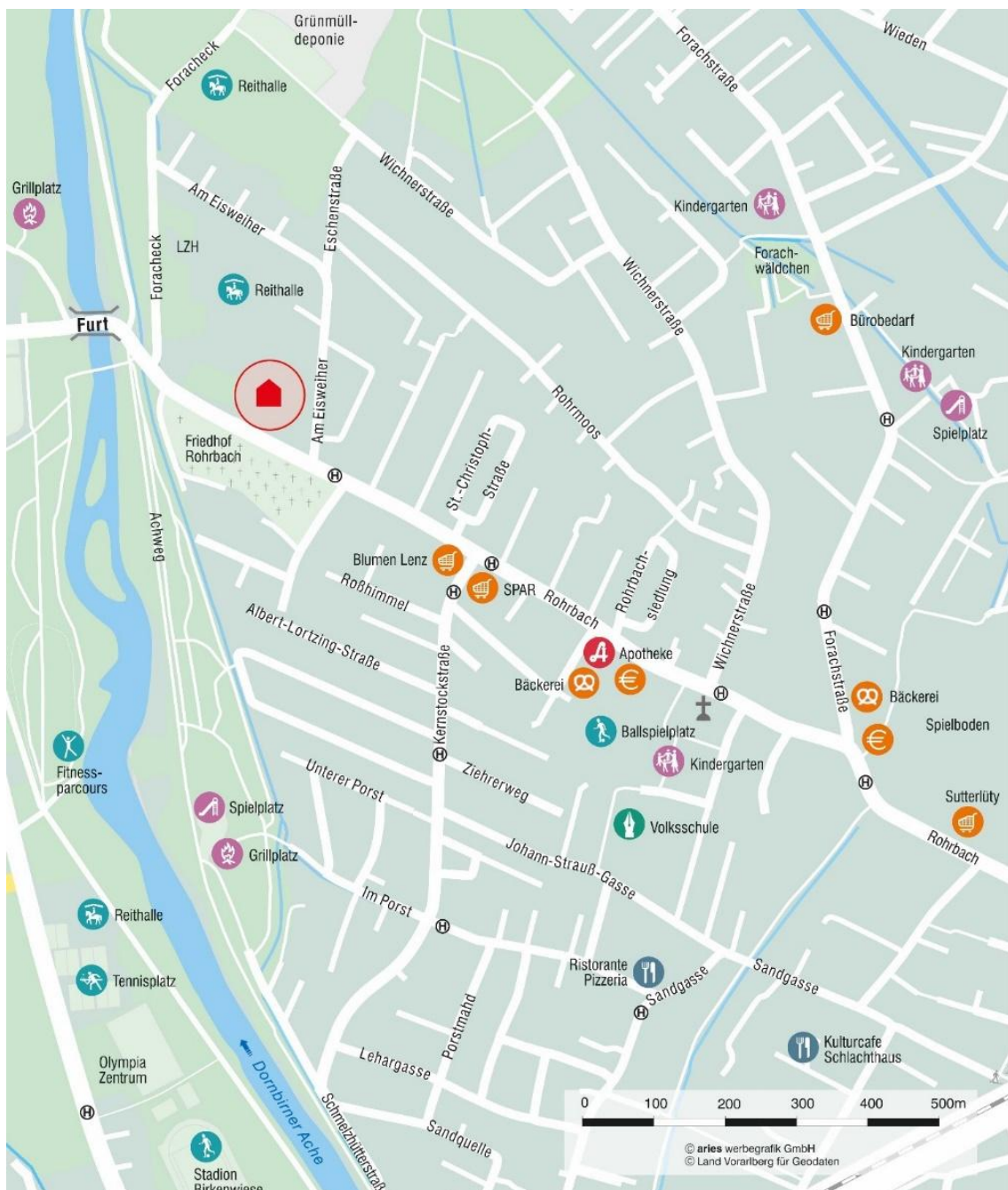
# Dornbirn: DAVID am Eisweiher

## Exposé Wohnung Top W16

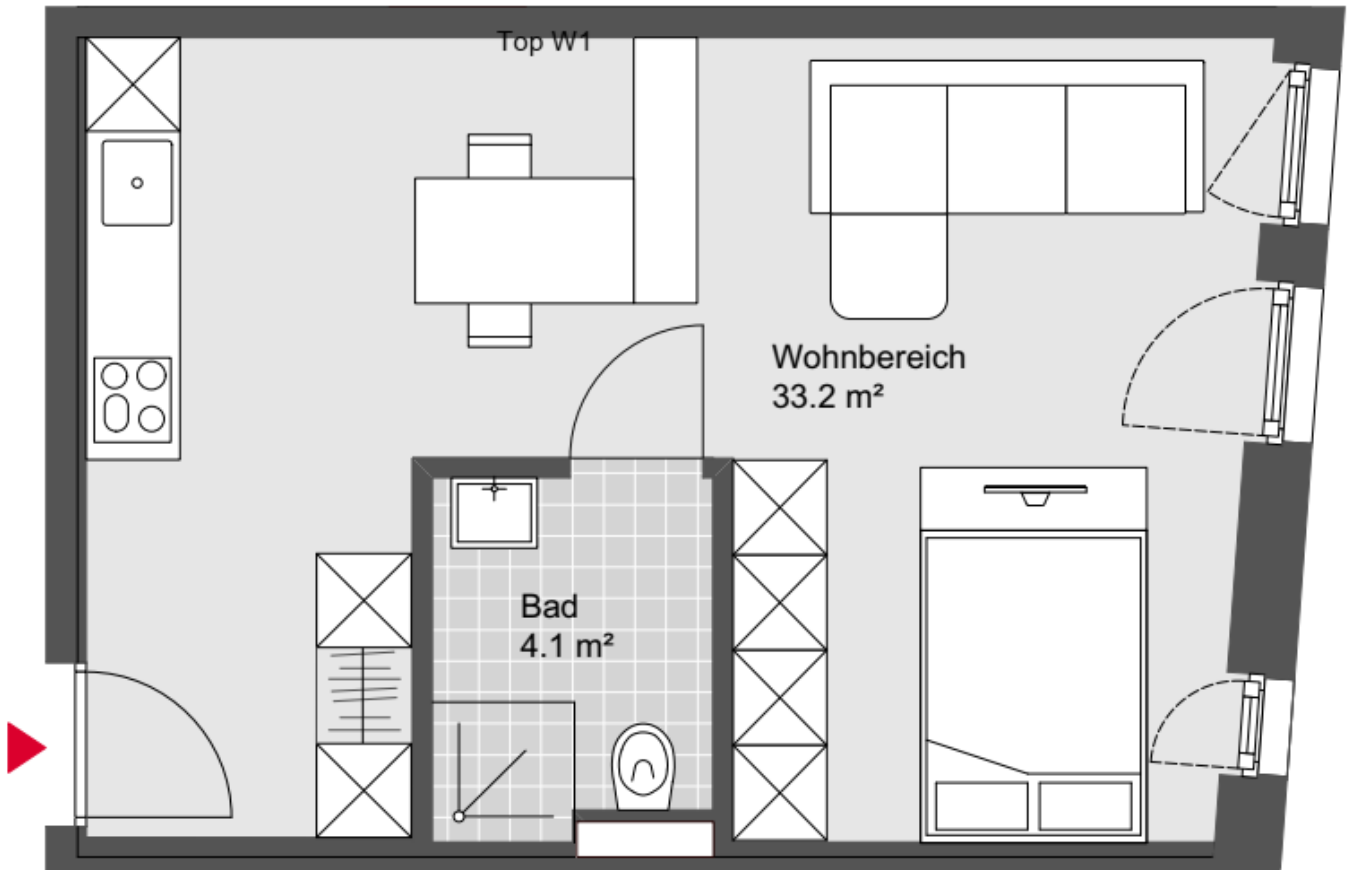


\*Folgende Leistungen sind im Preis enthalten:

- Alle Betriebskosten, Strom, Wasser, Kanal, Müll
- Vollständig möbliert – Küche, Esstisch/-stühle, Einbauschränke, Sofa, Bett, Leuchten...
- Voll ausgestattet – Besteck, Geschirr, Gläser, Kochtöpfe, etc.
- Küchengeräte: Backrohr, Herd, Dampfabzug, Geschirrspülmaschine, Kaffeemaschine, Wasserkocher
- Alltagsgeräte – TV 45“, Staubsauger inkl. Handsauger
- Internet + TV – Magenta 100/25 MB/s inkl. 65 TV-Sender
- Zusätzlicher Stauraum durch zugeordnetes Kellerabteil



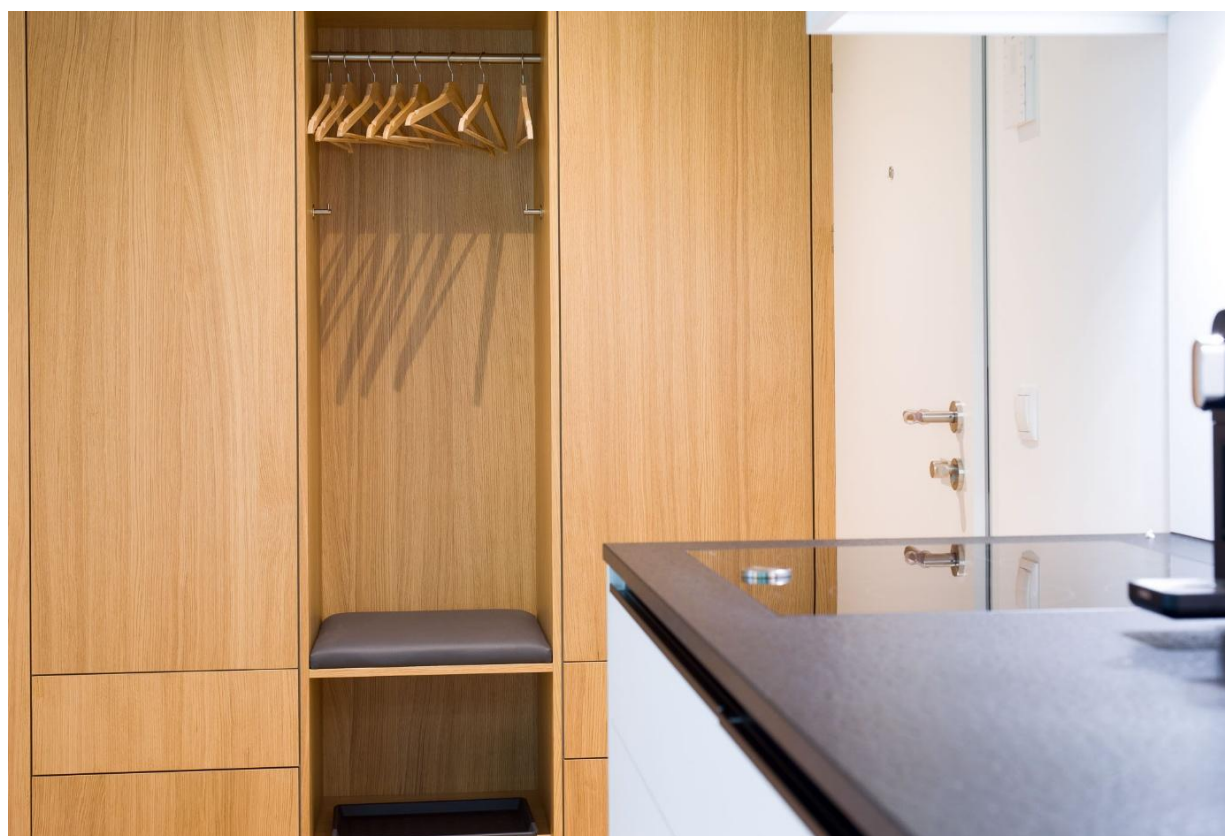
**Dornbirn: DAVID am Eisweiher**  
**Exposé Wohnung Top W16**



**Dornbirn: DAVID am Eisweiher**  
**Exposé Wohnung Top W16**



**Dornbirn: DAVID am Eisweiher**  
**Exposé Wohnung Top W16**



**Dornbirn: DAVID am Eisweiher**  
**Exposé Wohnung Top W16**

