

Bregenz: Brielgasse 27

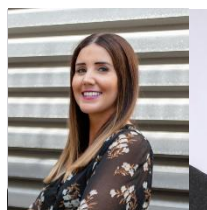
Exposé Wohnung Top 32



Besonderheiten

- ✓ attraktive und ruhige Lage
- ✓ infrastrukturelle Einrichtungen bequem zu Fuß erreichbar
- ✓ in wenigen Minuten am Bodensee sowie am Bahnhof Bregenz Riedenburg
- ✓ optimale Mobilität durch unmittelbare Nähe zur Bushaltestelle
- ✓ barrierefrei mit Lift
- ✓ Tiefgarage

Wir beraten Sie gerne persönlich:



Sarah Ahrenstedt
+ 43 5574 403-3530
sarah.ahrenstedt@rhomberg.com

Bregenz: Brielgasse 27

Exposé Wohnung Top 32



Zentrale Lage – beste Infrastruktur – Nah-Erholung

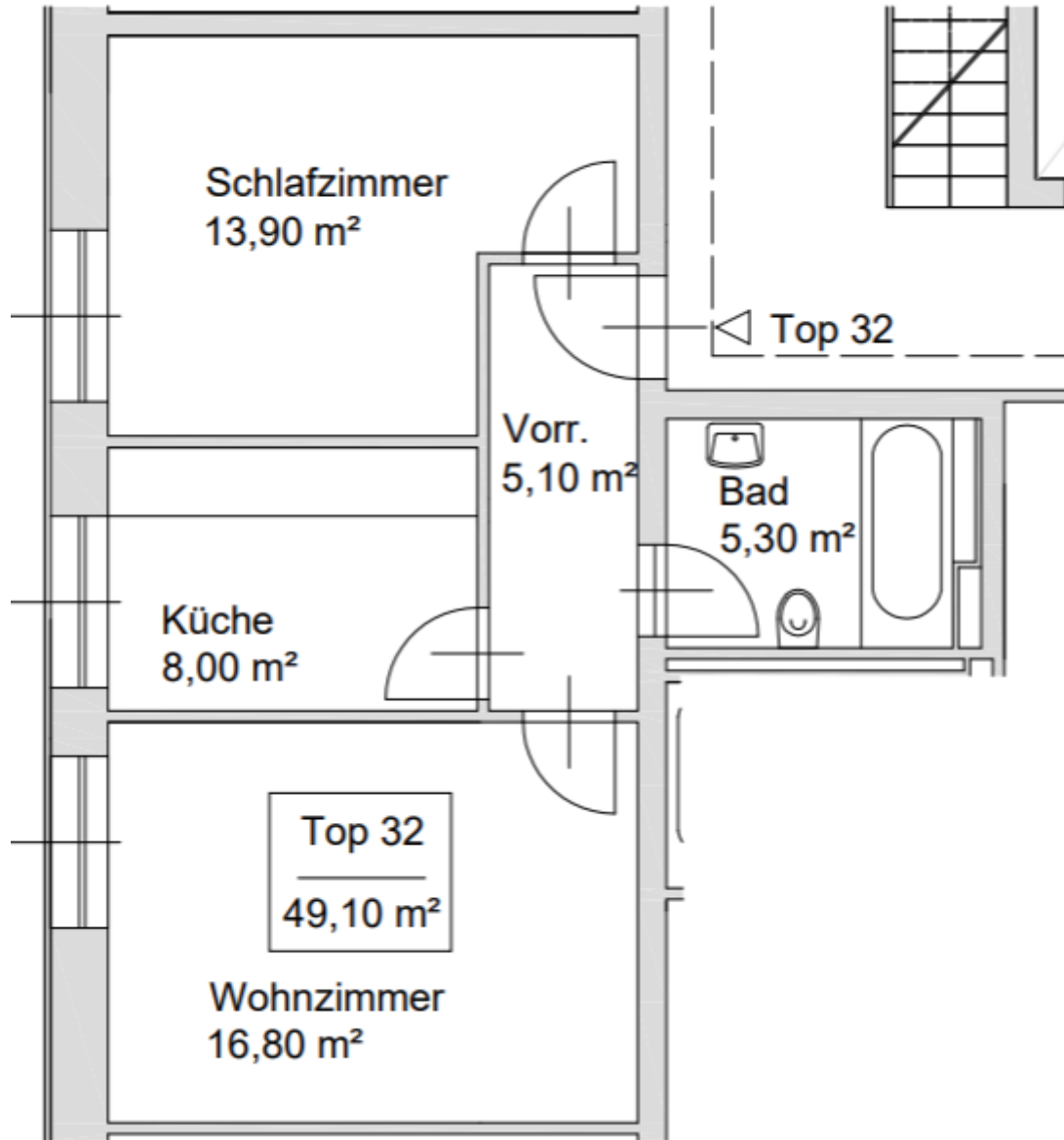
2-Zimmerwohnung in Bregenz ab April 2026 zu vermieten. Die Wohnung ist zentral gelegen, die Bushaltestelle befindet sich direkt vor dem Haus und der Bahnhof Riedenburg Bregenz ist bequem zu Fuß erreichbar. Alle Geschäfte des täglichen Bedarfs befinden sich im Umkreis.

Die Wohnung im 2. Stock des Hauses Brielgasse hat ca. 49,10 m² und ist sehr gut aufgeteilt. Ein eigenes Kellerabteil sowie ein Lift sind im Gebäude vorhanden. Zudem gibt es einen gemeinsamen Wasch- und Trockenraum sowie einen Fahrradraum für alle Mieter im Haus.

Ein zugeteilter Autoabstellplatz kann bei Bedarf in der Garage des Hauses um € 84,- brutto p.m. angemietet werden (nicht im ausgeschriebenen Mietpreis enthalten).

Objektart:	Wohnen - Wohnung Wohnung
Verfügbar ab:	01.04.2026
Geschoss:	2. Obergeschoss
Anzahl Zimmer:	2
Fläche:	49,10 m ²
Lift verfügbar:	Ja
Art des Autoabstellplatzes:	kein zugewiesener Stellplatz
Miete:	€ 729,14 brutto p.m.
Betriebskosten:	€ 234,00 brutto p.m.
Einmalkosten:	PROVISIONSFREI für Mieter KEINE Vertragserrichtungskosten 3 BMM Kautiön (€ 2.900,-): Bankgarantie oder Sparbuch
Heizwärmebedarf (HWB):	63 kWh/m ² a, C

Bregenz: Brielgasse 27
Exposé Wohnung Top 32



Bregenz: Brielgasse 27
Exposé Wohnung Top 32



Bregenz: Brielgasse 27
Exposé Wohnung Top 32

