

Bregenz: Brielgasse 27

Exposé Lager Top 602b



Besonderheiten

- ✓ attraktive und ruhige Lage
- ✓ infrastrukturelle Einrichtungen bequem zu Fuß erreichbar
- ✓ in wenigen Minuten am Bodensee sowie am Bahnhof Bregenz Riedenburg
- ✓ optimale Mobilität durch unmittelbare Nähe zur Bushaltestelle
- ✓ barrierefrei mit Lift
- ✓ Tiefgarage

Wir beraten Sie gerne persönlich:



Sarah Ahrenstedt
+ 43 5574 403-3530
sarah.ahrenstedt@rhomberg.com

Bregenz: Brielgasse 27

Exposé Lager Top 602b



Zentrale Lage – beste Infrastruktur – Nah-Erholung

Ab sofort steht eine großzügige Lagerfläche mit 149 m² zur Vermietung. Die unbeheizte Fläche eignet sich perfekt für die Lagerung von Waren oder als Stauraum für nicht temperaturempfindliche Güter.

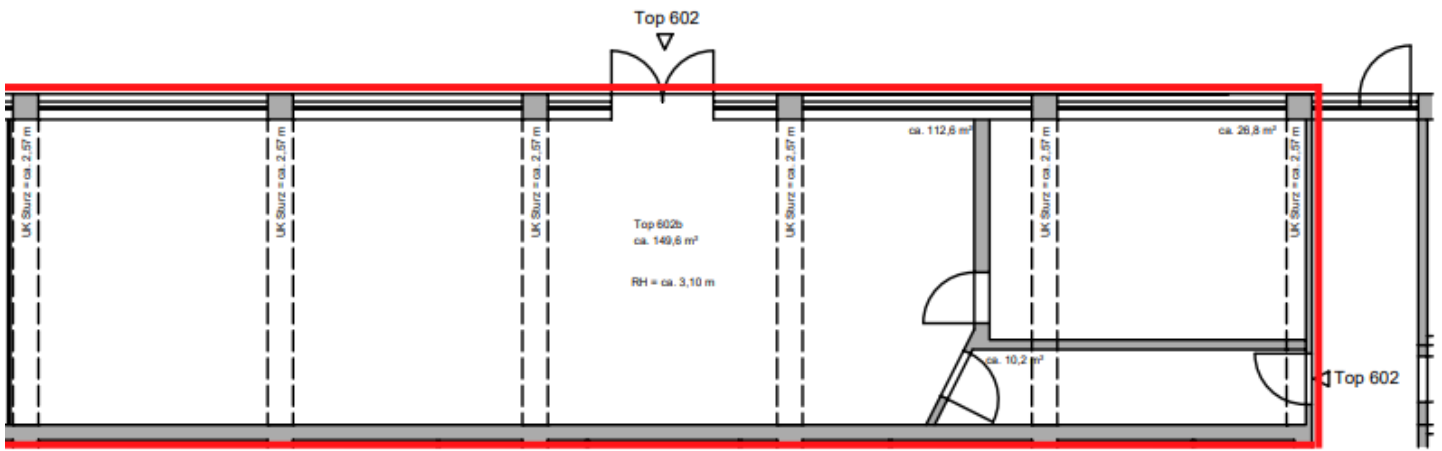
Die Lagerfläche befindet sich in einem gut erreichbaren, zentralen Bereich von Bregenz, was Ihnen eine schnelle Anfahrt und optimale Erreichbarkeit für Anlieferungen und Abholungen ermöglicht.

Die zentrale Lage sorgt für eine bequeme Verbindung zu den wichtigsten Verkehrsadern.

Ein zugeteilter Autoabstellplatz kann bei Bedarf in der Garage des Hauses um € 84,- brutto p.m. angemietet werden

Objektart:	Gewerbe - Hallen/Lager/Produktion Lager
Verfügbar ab:	sofort
Geschoss:	Untergeschoss
Anzahl Zimmer:	2
Fläche:	149 m ²
Lift verfügbar:	Nein
Art des Autoabstellplatzes:	kein zugewiesener Stellplatz
Miete:	Auf Anfrage
Betriebskosten:	Auf Anfrage
Einmalkosten:	PROVISIONSFREI für Mieter KEINE Vertragserrichtungskosten 3 BMM Kaution (€ 3.060,--): Bankgarantie oder Sparbuch
Heizwärmebedarf (HWB):	63 kWh/m ² a, C

Bregenz: Brielgasse 27
Exposé Lager Top 602b



Bregenz: Brielgasse 27
Exposé Lager Top 602b



Bregenz: Brielgasse 27
Exposé Lager Top 602b

