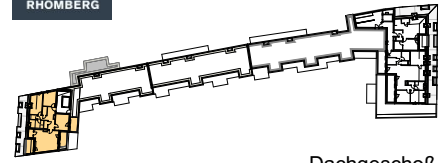


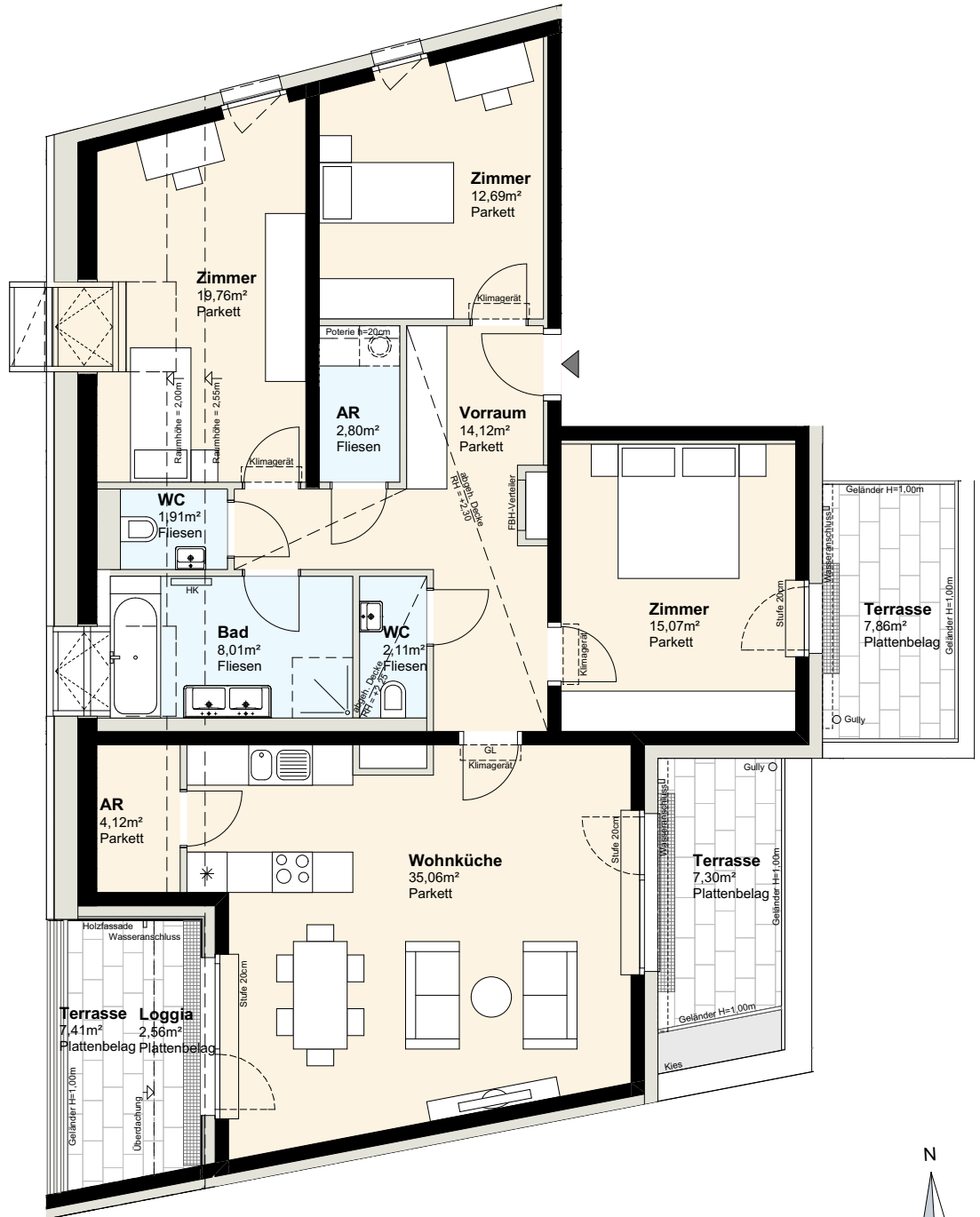
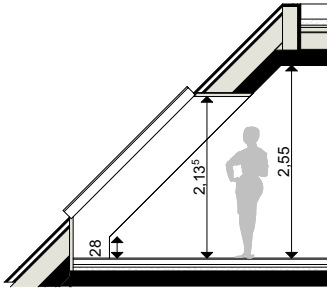


Mühsangergasse



Sellingerasse

Dachgeschoß



Hauptadresse:
MÜHLSANGERGASSE 5, 1110 WIEN

Identadresse:
SELLINGERASSE 3, 1110 WIEN

GC ARCHITEKTUR

Änderungen aus technischen oder rechtlichen Gründen vorbehalten.
Unverbindlicher Möblierungsvorschlag!
Ausstattung lt. Bau- und Ausstattungsbeschreibung

TOP 41

Stiege 2	
Dachgeschoß	
Wohnräume	115,66 m ²
Loggia	2,56 m ²
SUMME	118,22 m²
Terrasse	22,57 m ²
Kellerabteil	5,80 m ²
Zimmeranzahl	4

	Parkett		Dreh/Kipp-Fenster mit Brüstung		Fix-Fenster mit Brüstung		Dachflächenfenster
	Fliesen		Dreh/Kipp-Terrassentür		französisches Dreh/Kipp-Fenster		Klepp-/Schwing-/Flügel-Fixteil
	Garten						
	Plattenbelag						
	Rigol						
	Handtuchheizkörper						
	Regenabfallrohr						
			Raumhöhe = 2,55m Brüstungshöhe: BRH		FBH: Fußbodenheizung GL: Glaslichte		Markisen auf Sonderwunsch